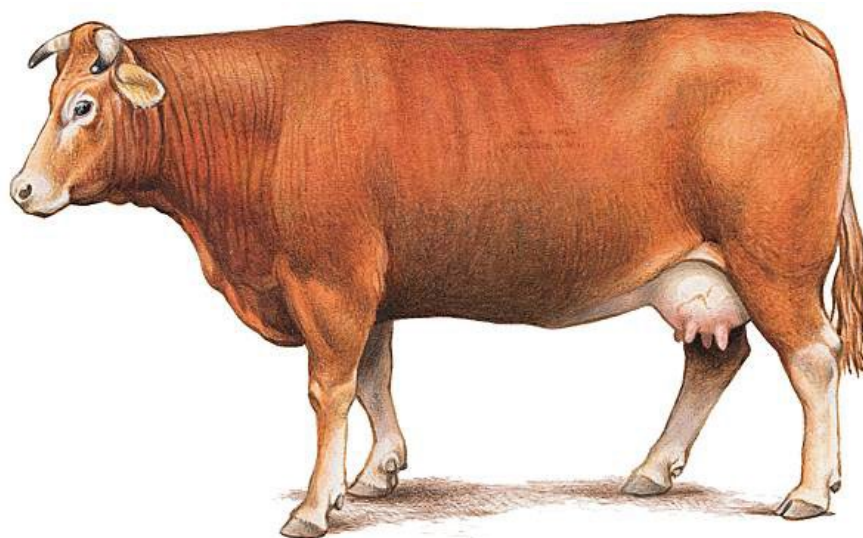


GROUPE VIANDE BOVINE





GROUPE VIANDE BOVINE



Le groupe comprend **72** exploitations dont :

- **29 individuels**
- **22 G.A.E.C**
- **17 E.A.R.L**
- **3 S.C.E.A**
- **1 autre**

*** DESCRIPTIF D'EXPLOITATION ***

	Quart inférieur	Moyenne	Quart supérieur
- Nombre d'exploitations	18	72	18
- UTH totales	1,31	1,57	1,96
- UTH familiales	1,20	1,41	1,62
- Surface agricole utilisée	83,85	143,90	198,42
- Ha cultures de vente	9,50	21,79	38,33

*** SYNTHÈSE / UTH familiale ***

- Total marges brutes	51 590	94 890	145 031
- Charges de structure	67 986	101 980	134 510
- Aides découplées	15 366	22 146	26 804
- Autres produits	4 820	10 495	12 156
- Résultat courant	3 790	25 551	49 481

- Résultat de l'exercice	5 879	27 849	51 303
- Revenu disponible	4 896	28 336	54 542

Excédent brut d'exploitation	19 213	55 225	92 506
- Produits financiers et divers	1 027	1 549	2 874
- Prélèvements	8 943	24 103	28 906
- Annuités LMT	13 983	25 467	36 431

- Investissements	13 021	30 697	48 887
-------------------	--------	---------------	--------

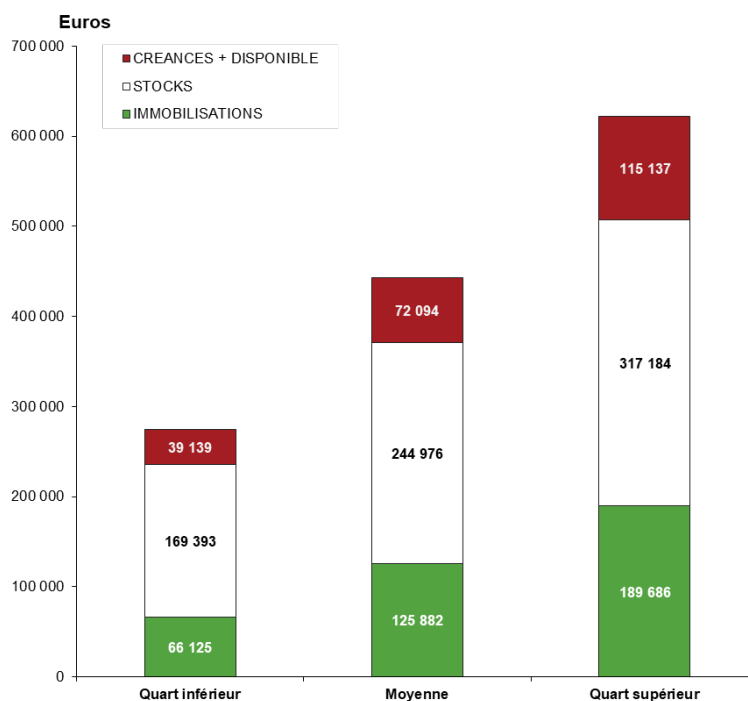
- Situation nette	187 365	265 840	368 279
- Fonds de roulement	39 778	85 977	154 271
- Total actif	274 657	442 952	622 008

*** AUTRES CRITERES ***

- Taux d'endettement global (dettes LMT + CT / actif)	32%	40%	41%
- Annuités LMT + FFCT / EBE	75%	49%	42%
- EBE / produits	16%	25%	30%
- EBE / SAU	274	542	756
- EBE+ salaire brut / UTH totales	20 258	52 931	82 507



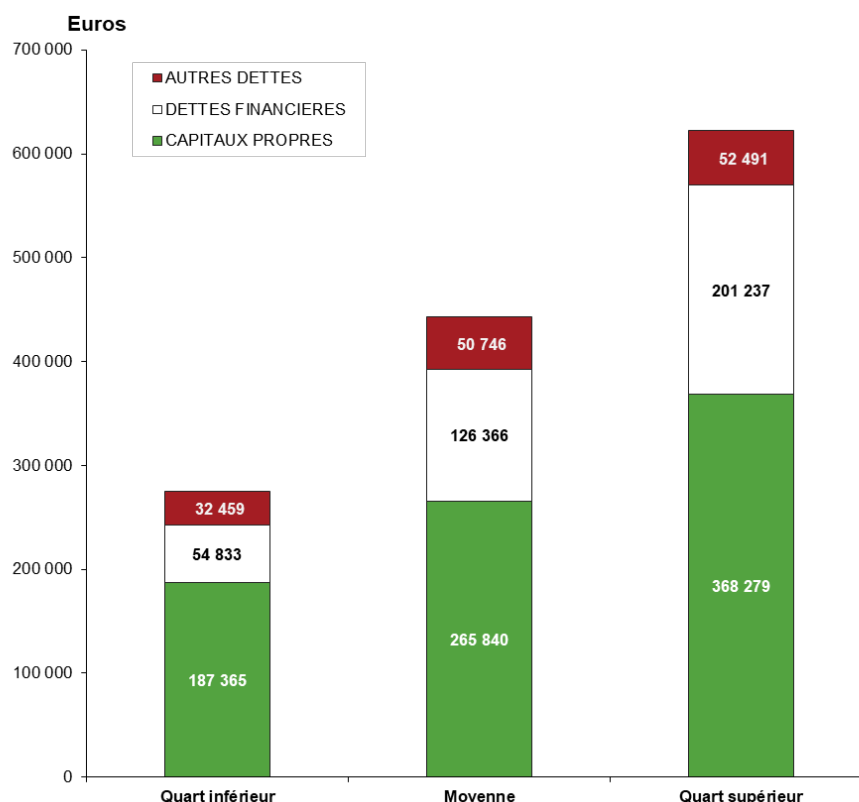
COMPOSITION DE L'ACTIF / UTH FAMILIALE



ACTIF	Quart inférieur	Moyenne	Quart supérieur
Terrains	23 474	13 970	14 620
Aménagements fonciers	112	1 714	4 218
Constructions	10 989	33 785	47 484
Installations et matériels	25 833	66 196	112 011
Plantations	-	-	-
Autres immobilisations	5 717	10 217	11 352
IMMOBILISATIONS	66 125	125 882	189 686
Animaux cycle long	130 897	170 989	215 848
Autres	-	-	-
STOCKS CYCLE LONG	130 897	170 989	215 848
ACTIF IMMOBILISE	197 022	296 871	405 534
Animaux cycle court	17 784	32 939	39 958
Autres stocks	20 713	41 048	61 378
STOCKS CIRCULANTS	38 496	73 987	101 336
CREANCES	25 613	37 401	50 278
DISPONIBILITES	11 950	32 592	61 630
Charges constatées d'avance (et à répartir)	1 576	2 101	3 230
TOTAL ACTIF CIRCULANT	77 635	146 081	216 473
TOTAL ACTIF	274 657	442 952	622 008



COMPOSITION DU PASSIF / UTH FAMILIALE



PASSIF	Quart inférieur	Moyenne	Quart supérieur
CAPITAUX PROPRES avec cptes associés	187 365	265 840	368 279
<i>Dont subventions d'investissements</i>	1 579	3 686	6 170
<i>Dont provisions</i>	1 496	8 543	18 473
EMPRUNTS D'EXPLOITATION	49 434	117 008	191 526
CAPITAUX PERMANENTS	236 800	382 848	559 806
Dettes d'exploitation	32 364	50 488	52 351
Dettes financières	5 399	9 357	9 711
Produits constatés d'avance	95	259	140
DETTES COURT TERME	37 857	60 104	62 202
TOTAL PASSIF	274 657	442 952	622 008



COMPTE DE RESULTAT / HA S.A.U.

CHARGES	Quart inférieur	Moyenne	Quart supérieur
Achat marchandises			2
Engrais et amendements	78	91	119
Semences et plants	53	50	49
Produits de défense des végétaux	34	29	34
Aliments	230	284	317
Produits de défense et reproduction animale	45	47	55
Carburants et lubrifiants	107	97	107
Autres approvisionnements	36	48	58
TOTAL APPROVISIONNEMENTS	585	647	740
Achats animaux	25	125	107
Travaux par tiers végétaux	128	125	115
Travaux par tiers animaux	26	28	34
Electricité, eau, gaz, carburants à la pompe	38	28	25
Autres fournitures non stockées	55	45	52
TOTAL AUTRES ACHATS	272	351	334
Fermages	111	121	130
Entretien et réparations	95	78	59
Assurances	79	67	60
Autres charges externes	115	94	86
TOTAL CHARGES EXTERNES	401	360	334
Impôts, taxes, autres charges	19	16	19
Rémunérations des salariés	42	35	59
Cotisations sociales de l'exploitant	77	104	122
Amortissements et provisions	199	260	319
TOTAL CHARGES D'EXPLOITATION	1 593	1 773	1 929
TOTAL CHARGES FINANCIERES	24	36	41
Valeurs comptables des éléments d'actif cédés	13	11	18
Dotations aux amortissements et prov. except.	16	40	71
Autres charges exceptionnelles	0	1	1
TOTAL CHARGES EXCEPTIONNELLES	28	52	91
Autres charges	-	-	-
TOTAL CHARGES	1 646	1 861	2 061
RESULTAT D'EXERCICE	84	273	419



COMPTE DE RESULTAT / HA S.A.U.



PRODUITS	Quart inférieur	Moyenne	Quart supérieur
Vente de marchandises	1	1	2
Cultures	64	111	180
Fourrages	32	26	25
Autres produits végétaux	- 1	- 1	3
TOTAL VEGETAUX	95	136	208
Bovins viande	1 148	1 437	1 672
Bovins lait	1	0	1
Ovins	5	14	17
Caprins			
Aviculture		5	7
Porcins			
Autres animaux		1	
TOTAL ANIMAUX	1 153	1 458	1 697
Lait de vache			
Lait de chèvre			
Autres produits animaux		6	16
TOTAL PRODUITS ANIMAUX		6	16
Autres produits	11	24	32
TOTAL PRODUCTION VENDUE ET STOCKEE	1 260	1 625	1 956
Autres produits d'exploitation indemnités et subventions d'exploitation	20	21	18
Aides non couplées	169	191	173
TOTAL PRODUITS D'EXPLOITATION	1 669	2 055	2 366
TOTAL PRODUITS FINANCIERS	2	5	9
Quote-part subventions d'investissement	3	6	8
Produits sur cessions d'éléments de l'actif	24	29	39
Autres produits exceptionnels	31	39	58
TOTAL PRODUITS EXCEPTIONNELS	58	74	106
TOTAL DES PRODUITS	1 730	2 134	2 481

Produits et Charges / ha

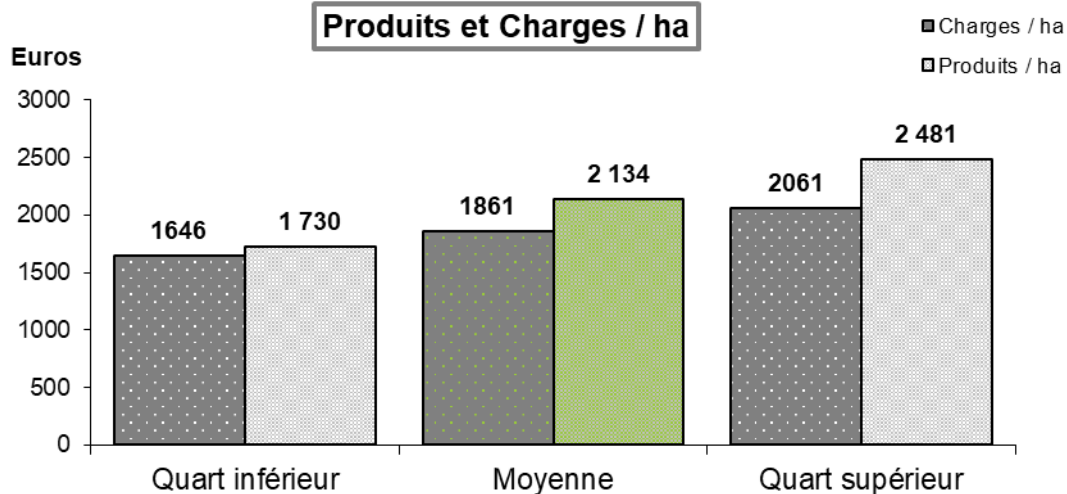




TABLEAU DE FINANCEMENT / UTH FAMILIALE



	Quart inférieur	Moyenne	Quart supérieur
Excédent Brut d'Exploitation	19 213	55 225	92 506
+/- Autres produits et charges	1 356	2 583	3 801
+ Produits financiers	174	497	1 097
RESSOURCES INTERNES	20 743	58 306	97 404
- Frais financiers CT	503	1 532	2 024
- Annuités des emprunts LMT	13 983	25 467	36 431
Ressources disponibles	6 257	31 307	58 949
<i>Pour les prélèvements, investissements, variation de stocks ou amélioration de la trésorerie</i>			
Prélèvements	8 943	24 103	28 906
+/- variation capital	-	- 355	-
Capacité autofinancement nette	- 2 686	6 849	30 043
- INVESTISSEMENTS			
Immobilisations	8 785	23 615	38 994
<i>dont terres, bâtiments, aménagements</i>	5 521	4 228	1 936
<i>dont matériels et installations</i>	3 265	19 387	37 058
Augm. Animaux et stock à cycle long	4 083	6 975	11 679
Autres	152	108	- 1 786
	13 021	30 697	48 887
+ FINANCEMENT			
Cessions d'immobilisations	1 673	2 951	4 798
Emprunts réalisés	11 069	19 732	27 285
Subvention d'équipement reçue	-	197	241
Diminution animaux et stock à cycle long	1 157	2 691	2 063
	13 898	25 571	34 387
Variation du fonds de roulement	- 1 809	1 723	15 544
Variation stocks animaux à cycle court	59	171	- 2 467
Variation autres stocks	- 1 867	326	3 892
Variation de trésorerie nette globale	- 0	1 227	14 118



CHARGES DE STRUCTURE

	Moyenne /explo.	Moyenne / ha SAU		
		Quart inf.	Moyenne	Quart sup.
S.A.U.	144	84	144	198
Nombre d'exploitations	72	18	72	18
- Carburants et lubrifiants	13 933	107	97	106
- Entretien du matériel et petit outillage	15 355	122	107	93
- Crédit-bail mobilier	1 795	20	12	13
- Amortissements du matériel	27 511	149	191	238
MATERIEL	41% 58 593	398	407	451
- Loyer bâtiments	822	4	6	3
- Crédit-bail immobilier	-	-	-	-
- Entretien des bâtiments	751	8	5	4
- Amortissement des bâtiments	9 199	49	64	73
BATIMENTS	7% 10 773	61	75	80
- Fermage des terres mises à disposition	2 427	12	17	26
- Fermage des terres louées	14 037	95	98	99
- Impôts et taxes foncières	610	8	4	5
- Entretien foncier et améliorations foncières	1 865	6	13	19
- Amortissement des améliorations foncières	347	1	2	5
FONCIER	13% 19 286	121	134	154
- Salaire du personnel temporaire	3 775	30	26	39
- Charges sociales / salaires	512	10	4	4
- Personnel extérieur	416	-	3	1
- Avantages et autres frais	1 111	4	8	18
- Charges sociales exploitant	14 919	77	104	122
PERSONNEL	14% 20 733	120	144	185
- Impôts et taxes diverses	853	6	6	7
- Eau, gaz, électricité	2 531	29	18	16
- Frais d'irrigation	153	-	1	1
- Frais postaux et télécom	473	4	3	3
- Assurances diverses	9 600	79	67	60
- Transports et déplacements	1 944	10	14	13
- Intermédiaires et honoraires	4 737	39	33	30
- Travaux par tiers non répartis	6 659	57	46	41
- Autres frais non répartis	2 193	21	15	13
- Amortissements divers	371	0	3	3
FRAIS GENERAUX	20% 29 513	246	205	187
- Frais financiers LT, MT	3 026	17	21	25
- Frais financiers CT	562	3	4	3
- Agios	460	4	3	1
- Intérêts des comptes associés	1 143	-	8	13
FRAIS FINANCIERS	4% 5 190	24	36	41
CHARGES DE STRUCTURE	100% 144 089	971	1 001	1 099
- Frais de mécanisation	74 807	507	520	553



MARGES

CRITERES TECHNIQUES

	Quart inférieur	Moyenne	Quart supérieur
- SFP (ha) Bovins viande	75	121	158
- Mais / SFP totale	13%	11%	11%
- Nombre de vaches allaitantes	62	99	142
- Aides bovins allaitants	13	35	62
- Total UGB	111	181	260
- Chargement (UGB / ha de SFP)	1,49	1,50	1,64

MARGES / HA SFP

	Quart inférieur	Moyenne	Quart supérieur
Ventes animaux	1 239	1 535	1 969
Achats animaux	-28	-83	-131
Variation stocks	48	51	73
Autres produits	10	27	44
PRODUIT BRUT (€/ha)	1 269	1 530	1 956
Aliments achetés	229	270	330
Aliments produits	43	55	60
Frais vétérinaires	59	62	71
Travaux par 1/3	29	32	41
Taxes	18	16	20
Frais d'élevage	49	66	87
TOTAL CHARGES OPERATIONNELLES	427	501	609
Produits fourragers	22	13	-12
Coût des cultures fourragères	213	196	198
COÛT SFP	190	183	210
Aide couplée	116	118	121
MARGE BRUTE (€ / ha)	768	964	1 259



MARGES / VACHE

	Quart inférieur	Moyenne	Quart supérieur
Ventes animaux	1 503	1 882	2 191
Achats animaux	-34	-101	-145
Variation stocks	58	62	82
Autres produits	12	33	49
PRODUIT BRUT (€ / vache)	1 539	1 876	2 176
Aliments achetés	277	331	367
Aliments produits	52	67	67
Frais vétérinaires	72	76	79
Travaux par 1/3	35	39	46
Taxes	22	20	22
Frais d'élevage	60	81	97
TOTAL CHARGES OPERATIONNELLES	518	614	677
Produits fourragers	27	16	-13
Coût des cultures fourragères	258	240	220
COÛT SFP	231	224	233
Aide couplée	141	145	134
MARGE BRUTE (€ / vache)	931	1 182	1 400

* Les quarts supérieurs et inférieurs sont déterminés en fonction du meilleur E.B.E. / U.T.H. familiale.

MARGES / UGB

	Quart inférieur	Moyenne	Quart supérieur
Ventes animaux	834	1 026	1 199
Achats animaux	-19	-55	-80
Variation stocks	32	34	45
Autres produits	7	18	27
PRODUIT BRUT (€ / UGB)	854	1 023	1 192
Aliments achetés	154	180	201
Aliments produits	29	36	36
Frais vétérinaires	40	42	43
Travaux par 1/3	19	21	25
Taxes	12	11	12
Frais d'élevage	33	44	53
TOTAL CHARGES OPERATIONNELLES	287	335	371
Produits fourragers	15	8	-7
Coût des cultures fourragères	143	131	120
COÛT SFP	128	122	128
Aide couplée	78	79	74
MARGE BRUTE (€ / UGB)	517	644	767