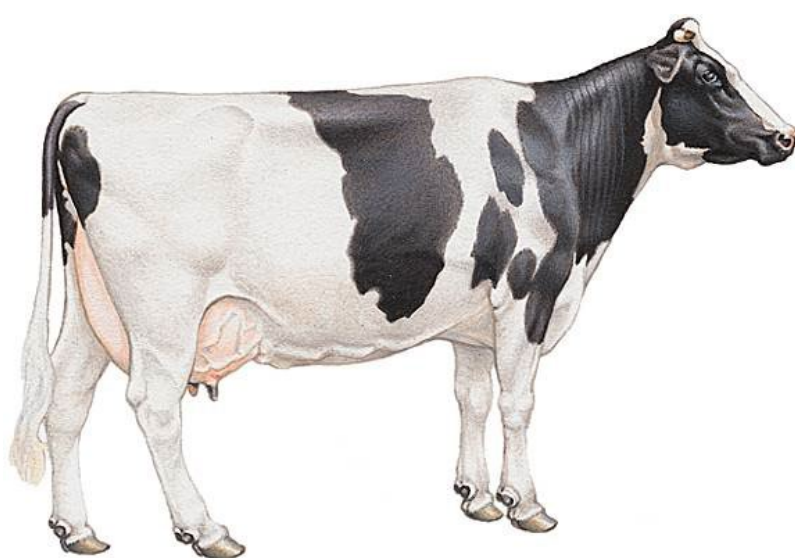


GROUPE LAIT DE VACHES





GROUPE LAIT DE VACHES

Le groupe comprend 45 exploitations dont :

- **28 G.A.E.C**
- **12 E.A.R.L**
- **4 individuels**
- **1 S.C.E.A**

*** DESCRIPTIF D'EXPLOITATION ***	Quart inférieur	Moyenne	Quart supérieur
- Nombre d'exploitations	12	45	12
- UTH totales	2,45	2,50	2,00
- UTH familiales	2,08	1,98	1,58
- Surface agricole utilisée	144,98	166,59	156,51
- SAU / UTH familiale	69,59	84,23	98,85
- Ha cultures de vente	42,23	47,37	51,99

*** SYNTHÈSE / UTH familiale ***			
- Total marges brutes	94 159	136 178	185 956
- Charges de structure	109 009	141 587	181 903
- Aides découplées	14 624	18 727	22 003
- Autres produits	5 961	8 348	13 839
- Résultat courant	5 735	21 666	39 896

- Résultat de l'exercice	9 831	28 003	52 210
- Revenu disponible	9 459	27 469	54 019

Excédent brut d'exploitation	29 944	64 014	105 044
- Produits financiers + divers	712	1 468	3 325
- Prélèvements	22 323	32 330	41 489
- Annuités LMT	20 124	35 622	51 074

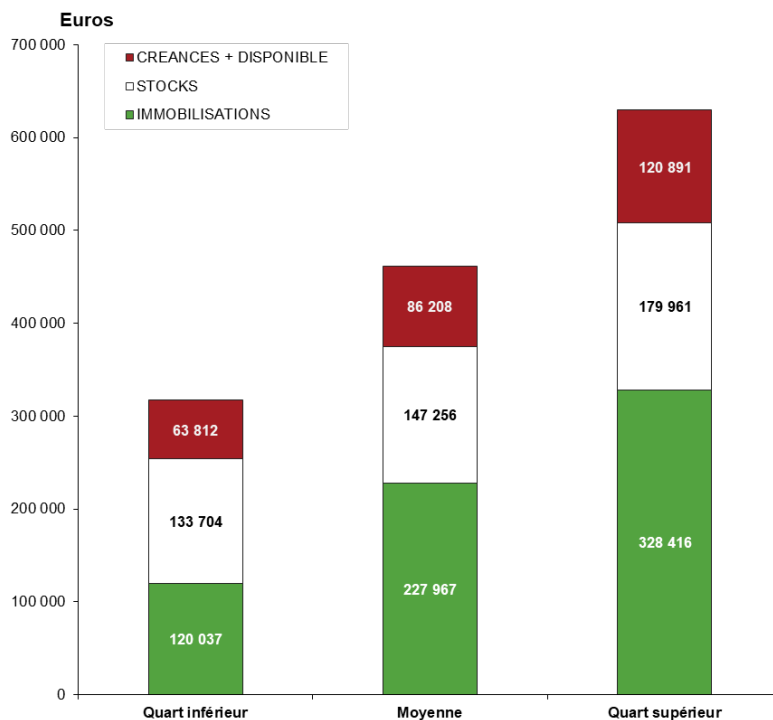
- Investissements	18 257	63 862	105 015
-------------------	--------	---------------	---------

- Situation nette	39 221	169 504	335 225
- Fonds de roulement	23 986	61 778	147 643
- Total actif	317 553	461 431	629 268

*** AUTRES CRITERES ***			
- Taux d'endettement global (dettes LMT + CT / actif)	88%	63%	47%
- Annuités LMT + FFCT / EBE	71%	58%	49%
- EBE / produits	12%	21%	26%
- EBE / SAU	430	760	1 063
- EBE+ salaire brut / UTH totales	29 667	56 823	88 748



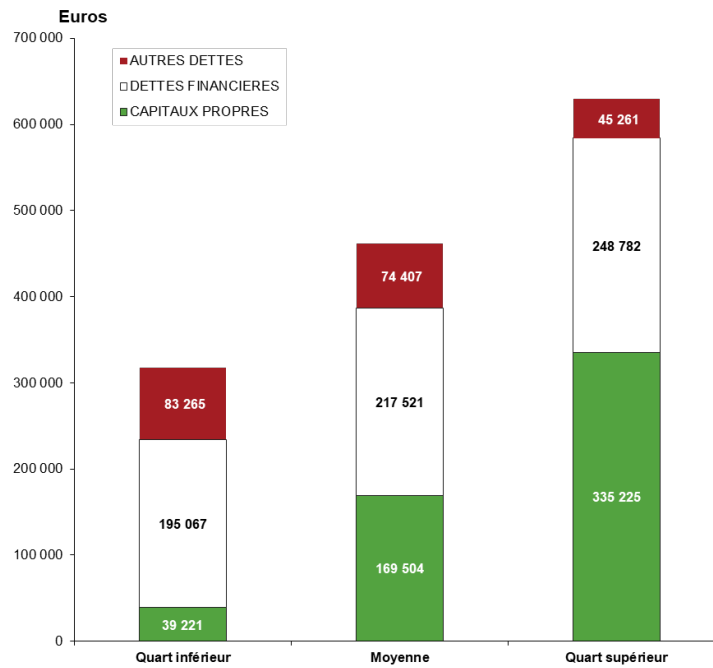
COMPOSITION DE L'ACTIF / UTH FAMILIALE



ACTIF	Quart inférieur	Moyenne	Quart supérieur
Terrains	9 987	6 762	10 646
Aménagements fonciers	1 896	1 992	2 946
Constructions	52 139	70 489	62 232
Installations et matériels	40 845	126 091	220 397
Plantations	-	-	-
Autres immobilisations	15 170	22 633	32 196
IMMOBILISATIONS	120 037	227 967	328 416
Animaux cycle long	74 407	83 402	96 927
Autres	-	-	-
STOCKS CYCLE LONG	74 407	83 402	96 927
ACTIF IMMOBILISE	194 444	311 369	425 344
Animaux cycle court	6 543	6 674	6 651
Autres stocks	52 754	57 180	76 382
STOCKS CIRCULANTS	59 297	63 854	83 033
CREANCES	46 132	55 340	74 838
DISPONIBILITES	13 665	27 388	42 215
Charges constatées d'avance (et à répartir)	4 015	3 480	3 838
TOTAL ACTIF CIRCULANT	123 109	150 062	203 924
TOTAL ACTIF	317 553	461 431	629 268



COMPOSITION DU PASSIF / UTH FAMILIALE



PASSIF	Quart inférieur	Moyenne	Quart supérieur
CAPITAUX PROPRES avec cptes associés	39 221	169 504	335 225
<i>Dont subventions d'investissements</i>	384	4 394	11 263
<i>Dont provisions</i>	3 130	16 082	36 190
EMPRUNTS D'EXPLOITATION	179 209	203 643	237 761
CAPITAUX PERMANENTS	218 430	373 147	572 987
Dettes d'exploitation	83 110	73 893	45 202
Dettes financières	15 858	13 877	11 020
Produits constatés d'avance	155	514	59
DETTES COURT TERME	99 123	88 284	56 281
TOTAL PASSIF	317 553	461 431	629 268



COMPTE DE RESULTAT / HA S.A.U.

CHARGES	Quart inférieur	Moyenne	Quart supérieur
Achat marchandises	-	-	-
Engrais et amendements	156	158	194
Semences et plants	114	103	107
Produits de défense des végétaux	87	75	91
Aliments	903	699	636
Produits de défense et reproduction animale	114	93	91
Carburants et lubrifiants	159	139	127
Autres approvisionnements	93	76	68
TOTAL APPROVISIONNEMENTS	1 625	1 343	1 315
Achats animaux	104	66	59
Travaux par tiers végétaux	276	243	226
Travaux par tiers animaux	59	54	46
Electricité, eau, gaz, carburants à la pompe	120	108	108
Autres fournitures non stockées	65	64	64
TOTAL AUTRES ACHATS	624	534	503
Fermages	113	128	135
Entretien et réparations	176	146	130
Assurances	95	94	100
Autres charges externes	161	142	154
TOTAL CHARGES EXTERNES	545	510	518
Impôts, taxes, autres charges	23	22	22
Rémunérations des salariés	70	93	74
Cotisations sociales de l'exploitant	122	150	180
Amortissements et provisions	306	454	622
TOTAL CHARGES D'EXPLOITATION	3 316	3 107	3 234
TOTAL CHARGES FINANCIERES	53	60	49
Valeurs comptables des éléments d'actif cédés	3	61	183
Dotations aux amortissements et prov. except.	9	79	148
Autres charges exceptionnelles	29	10	0
TOTAL CHARGES EXCEPTIONNELLES	41	150	331
Autres charges	-	-	-
TOTAL CHARGES	3 410	3 318	3 615
RESULTAT D'EXERCICE	141	332	528



COMPTE DE RESULTAT / HA S.A.U.



PRODUITS	Quart inférieur	Moyenne	Quart supérieur
Vente de marchandises			-
Cultures	268	267	383
Fourrages	55	25	27
Autres produits végétaux	- 51	- 13	- 2
TOTAL VEGETAUX	272	279	408
Bovins viande	65	80	
Bovins lait	275	331	367
Ovins	5	1	-
Caprins	-	-	-
Aviculture	19	15	43
Porcins	-	2	9
Autres animaux	-	0	0
TOTAL ANIMAUX	363	430	479
Lait de vache	2 438	2 245	2 331
Lait de chèvre	-	-	-
Autres produits animaux		21	-
TOTAL PRODUITS ANIMAUX	2 438	2 266	2 331
Autres produits	18	64	75
TOTAL PRODUCTION VENDUE ET STOCKEE	3 091	3 039	3 293
Autres produits d'exploitation indemnités et subventions d'exploitation	32 112	38 117	38 124
Aides non couplées	210	222	223
TOTAL PRODUITS D'EXPLOITATION	3 445	3 416	3 678
TOTAL PRODUITS FINANCIERS	6	8	8
Quote-part subventions d'investissement	2	11	22
Produits sur cessions d'éléments de l'actif	28	153	358
Autres produits exceptionnels	70	62	76
TOTAL PRODUITS EXCEPTIONNELS	100	226	456
TOTAL DES PRODUITS	3 551	3 650	4 143

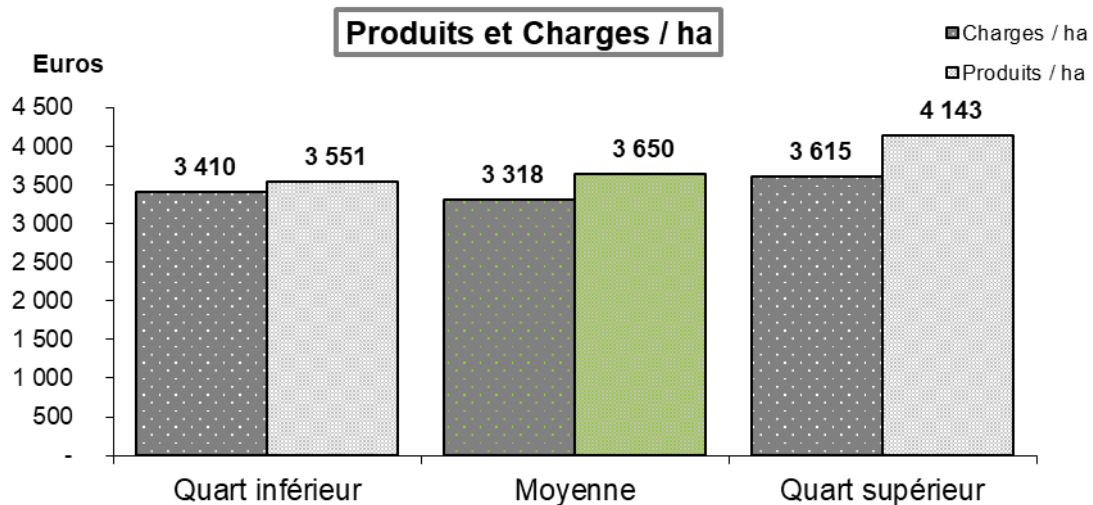




TABLEAU DE FINANCEMENT / UTH FAMILIALE

	Quart inférieur	Moyenne	Quart supérieur
Excédent Brut d'Exploitation	29 944	64 014	105 044
+/- Autres produits et charges	1 388	2 213	3 078
+ Produits financiers	438	667	835
RESSOURCES INTERNES	31 770	66 894	108 957
- Frais financiers CT	1 114	1 412	588
- Annuités des emprunts LMT	20 124	35 622	51 074
Ressources disponibles	10 532	29 861	57 295
<i>Pour les prélèvements, investissements, variation de stocks ou amélioration de la trésorerie</i>			
Prélèvements	22 323	32 330	41 489
+/- variation capital	- 400	- 711	- 3
Capacité autofinancement nette	- 12 191	- 3 180	15 803
- INVESTISSEMENTS			
Immobilisations	16 289	56 717	90 221
<i>dont terres, bâtiments, aménagements</i>	1 957	9 590	6 342
<i>dont matériels et installations</i>	14 332	47 127	83 878
Augm. Animaux et stock à cycle long	32 646	14 333	13 744
Autres	- 30 678	- 7 188	1 050
	18 257	63 862	105 015
+ FINANCEMENT			
Cessions d'immobilisations	1 981	12 906	35 431
Emprunts réalisés	15 880	49 062	80 454
Subvention d'équipement reçue	-	1 828	3 117
Diminution animaux et stock à cycle long	1 551	2 128	3 176
	19 412	65 925	122 177
Variation du fonds de roulement	- 11 037	- 1 117	32 966
Variation stocks animaux à cycle court	1 837	290	859
Variation autres stocks	- 4 444	- 2 150	1 341
Variation de trésorerie nette globale	- 8 430	743	30 765



CHARGES DE STRUCTURE



	Moyenne /exploit.	Moyenne / ha SAU		
		Quart inf.	Moyenne	Quart sup.
S.A.U.	167	145	167	157
Nombre d'exploitations	45	12	45	12
- Carburants et lubrifiants	23 109	159	139	125
- Entretien du matériel et petit outillage	31 010	207	186	176
- Crédit-bail mobilier	5 574	53	33	28
- Amortissements du matériel	49 029	158	294	431
MATERIEL	39% 108 723	576	653	759
- Loyer bâtiments	159	-	-	-
- Crédit-bail immobilier	-	-	-	-
- Entretien des bâtiments	1 880	17	11	11
- Amortissement bâtiments	25 523	142	153	181
BATIMENTS	10% 27 561	160	165	195
- Fermage des terres mises à disposition	3 390	21	20	13
- Fermage des terres louées	17 549	89	105	118
- Impôts et taxes foncières	624	6	4	4
- Entretien foncier et améliorations foncières	3 993	18	24	32
- Amortissement des améliorations foncières	531	5	3	4
FONCIER	9% 26 088	140	157	170
- Salaire du personnel temporaire	12 689	62	76	62
- Charges sociales / salaires	1 502	7	9	6
- Personnel extérieur	2 957	16	18	23
- Avantages et autres frais	1 816	6	11	7
- Charges sociales exploitant	24 981	122	150	180
PERSONNEL	16% 43 943	213	264	277
- Impôts et taxes diverses	1 484	8	9	9
- Eau, gaz, électricité	14 222	99	85	78
- Frais d'irrigation	1 129	3	7	23
- Frais postaux et télécom	1 035	8	6	6
- Assurances diverses	15 709	95	94	100
- Transports et déplacements	2 932	14	18	16
- Intermédiaires et honoraires	6 427	44	39	39
- Travaux par tiers non répartis	16 888	136	101	83
- Autres frais non répartis	3 292	17	20	30
- Amortissements divers	602	1	4	5
FRAIS GENERAUX	23% 63 719	425	382	389
- Frais financiers LT, MT	7 200	37	43	43
- Frais financiers CT	748	3	4	4
- Agios	1 038	11	6	2
- Intérêts des comptes associés	1 006	2	6	-
FRAIS FINANCIERS	4% 9 992	53	60	49
CHARGES DE STRUCTURE	100% 280 027	1 566	1 681	1 840
- Frais de mécanisation	143 768	799	863	960



MARGES

CRITERES TECHNIQUES

	Quart inférieur	Moyenne	Quart supérieur
- Litrage produit moyen (litres)	764 046	756 499	738 191
- Nombre de vaches laitières	79	93	91
- Production moyenne par vache (litres)	9 625	8 094	8 126
- Prix de 1 000 litres de lait (€)	463 €	494 €	494 €
- S.F.P. Bovins lait (Ha)	96	109	101
- Total U.G.B.	127	151	144

MARGES / 1000 LITRES DE LAIT

	Quart inférieur	Moyenne	Quart supérieur
Lait	463	494	494
Ventes animaux	63	78	82
Achats animaux	-18	-12	-7
Variation stocks	0	2	-6
Autres produits	2	12	2
PRODUIT BRUT (€/Ha)	511	573	566
Aliments achetés	165	146	124
Aliments produits	13	13	12
Frais vétérinaires	17	13	10
Produits et frais de reproduction	8	10	12
Travaux par 1/3	11	11	10
Taxes et cotisations professionnelles	3	3	3
Autres frais d'élevage	17	18	17
TOTAL CHARGES OPERATIONNELLES	234	214	187
Coût SFP	49	55	58
Aides couplées	5	7	8
MARGE BRUTE	233	312	328

* Les quarts supérieurs et inférieurs sont déterminés en fonction du meilleur E.B.E. / U.T.H. familiale.



MARGES / HA SFP

	Quart inférieur	Moyenne	Quart supérieur
Lait	3 696	3 439	3 617
Ventes animaux	505	544	603
Achats animaux	-145	-87	-51
Variation stocks	4	11	-41
Autres produits	20	83	15
PRODUIT BRUT (€/Ha)	4 080	3 990	4 143
Aliments achetés	1 317	1 019	905
Aliments produits	105	90	91
Frais vétérinaires	134	92	70
Produits et frais de reproduction	67	68	87
Travaux par 1/3	86	77	72
Taxes et cotisations professionnelles	25	22	20
Autres frais d'élevage	136	123	126
TOTAL CHARGES OPERATIONNELLES	1 870	1 491	1 371
Coût SFP	393	380	424
Aides couplées	43	51	56
MARGE BRUTE	1 860	2 170	2 404

MARGES / UGB

	Quart inférieur	Moyenne	Quart supérieur
Lait	2 772	2 476	2 538
Ventes animaux	379	392	423
Achats animaux	-108	-62	-36
Variation stocks	3	8	-29
Autres produits	15	59	11
PRODUIT BRUT (€/Ha)	3 060	2 872	2 907
Aliments achetés	988	734	635
Aliments produits	79	65	64
Frais vétérinaires	101	66	49
Produits et frais de reproduction	50	49	61
Travaux par 1/3	64	55	50
Taxes et cotisations professionnelles	18	16	14
Autres frais d'élevage	102	89	89
TOTAL CHARGES OPERATIONNELLES	1 403	1 074	962
Coût SFP	295	274	298
Aides couplées	32	37	40
MARGE BRUTE	1 395	1 562	1 687

* Les quarts supérieurs et inférieurs sont déterminés en fonction du meilleur E.B.E. / U.T.H. familiale.