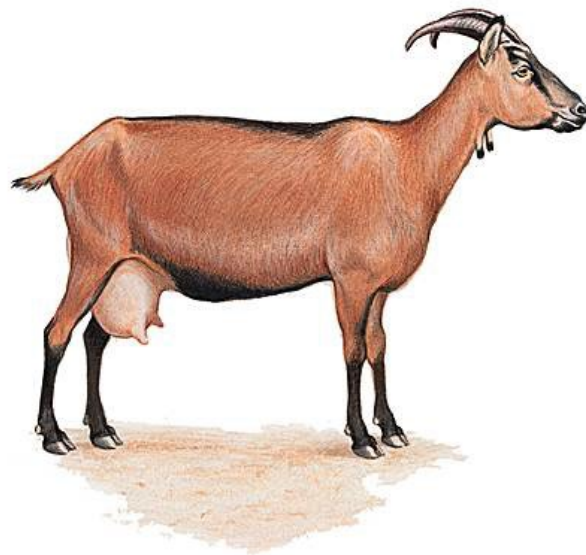


GROUPE CAPRINS





GROUPE CAPRINS



Le groupe comprend 14 exploitations dont :

- **6 E.A.R.L**
- **6 G.A.E.C**
- **2 individuels**

*** DESCRIPTIF D'EXPLOITATION ***

	Moyenne
- Nombre d'exploitations	14
- UTH totales	3,63
- UTH familiales	2,05
- Surface agricole utilisée	106,56
- SAU / UTH familiale	52,03
- Ha cultures de vente	42,38

*** SYNTHÈSE / UTH familiale ***

- Total marges brutes	155 192
- Charges de structure	152 592
- Aides découplées	12 185
- Autres produits	7 327
- Résultat courant	22 112

- Résultat de l'exercice	33 888
- Revenu disponible	25 357

Excédent brut d'exploitation	63 877
- Produits financiers + divers	163
- Prélèvements	31 196
- Annuités LMT	37 655

- Investissements	107 025
-------------------	---------

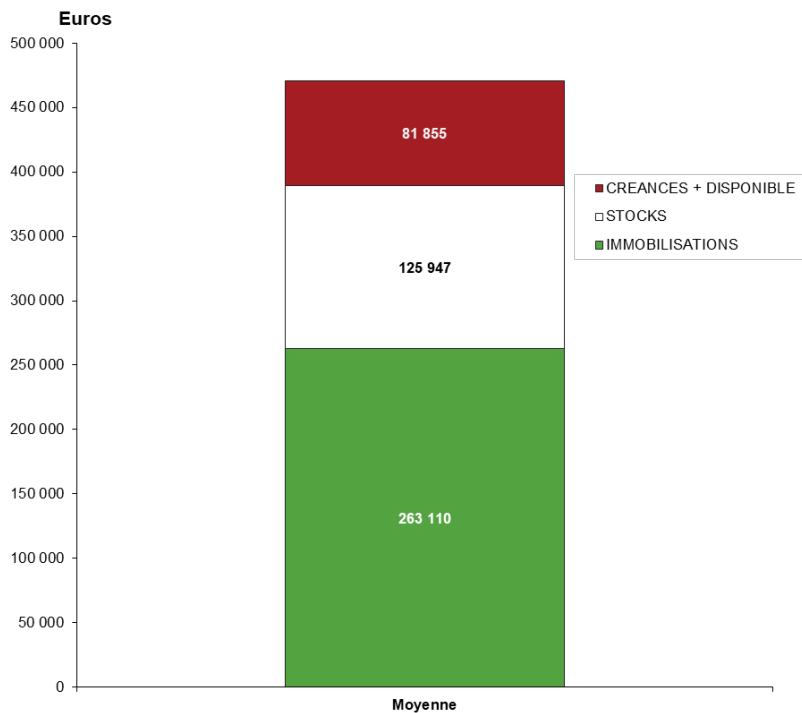
- Situation nette	179 910
- Fonds de roulement	54 340
- Total actif	470 912

*** AUTRES CRITERES ***

- Taux d'endettement global (dettes LMT + CT / actif)	62%
- Annuités LMT + FFCT / EBE	61%
- EBE / produits	18%
- EBE / SAU	1 228
- EBE+ salaire brut / UTH totales	49 280



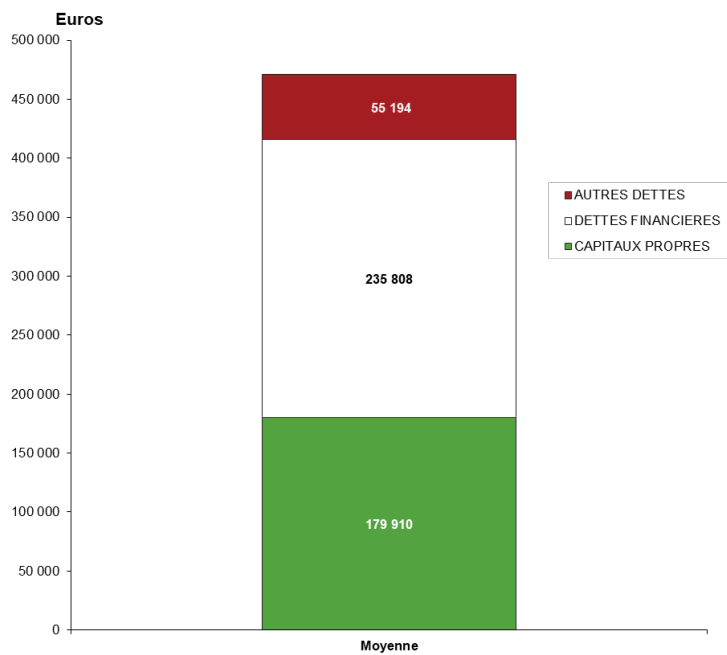
COMPOSITION DE L'ACTIF / UTH FAMILIALE



ACTIF	Moyenne
Terrains	12 340
Aménagements fonciers	724
Constructions	84 368
Installations et matériels	123 982
Plantations	227
Autres immobilisations	41 468
IMMOBILISATIONS	263 110
Animaux cycle long	79 715
Autres	-
STOCKS CYCLE LONG	79 715
ACTIF IMMOBILISE	342 825
Animaux cycle court	4 159
Autres stocks	42 074
STOCKS CIRCULANTS	46 232
CREANCES	49 705
DISPONIBILITES	30 547
Charges constatées d'avance (et à répartir)	1 602
TOTAL ACTIF CIRCULANT	128 087
TOTAL ACTIF	470 912



COMPOSITION DU PASSIF / UTH FAMILIALE



PASSIF	Moyenne
CAPITAUX PROPRES avec cptes associés	179 910
<i>Dont subventions d'investissements</i>	8 368
<i>Dont provisions</i>	8 045
EMPRUNTS D'EXPLOITATION	217 255
CAPITAUX PERMANENTS	397 165
Dettes d'exploitation	55 149
Dettes financières	18 553
Produits constatés d'avance	45
DETTES COURT TERME	73 747
TOTAL PASSIF	470 912



COMPTE DE RESULTAT / HA S.A.U.



CHARGES	Moyenne
Achat marchandises	
Engrais et amendements	147
Semences et plants	146
Produits de défense des végétaux	78
Aliments	2 043
Produits de défense et reproduction animale	114
Carburants et lubrifiants	208
Autres approvisionnements	177
TOTAL APPROVISIONNEMENTS	2 913
Achats animaux	214
Travaux par tiers végétaux	191
Travaux par tiers animaux	93
Electricité, eau, gaz, carburants à la pompe	150
Autres fournitures non stockées	166
TOTAL AUTRES ACHATS	813
Fermages	143
Entretien et réparations	222
Assurances	190
Autres charges externes	210
TOTAL CHARGES EXTERNES	766
Impôts, taxes, autres charges	47
Rémunérations des salariés	453
Cotisations sociales de l'exploitant	262
Amortissements et provisions	704
TOTAL CHARGES D'EXPLOITATION	5 958
TOTAL CHARGES FINANCIERES	109
Valeurs comptables des éléments d'actif cédés	32
Dotations aux amortissements et prov. except.	26
Autres charges exceptionnelles	4
TOTAL CHARGES EXCEPTIONNELLES	63
Autres charges	-
TOTAL CHARGES	6 131
RESULTAT D'EXERCICE	651



COMPTE DE RESULTAT / HA S.A.U.



PRODUITS	Moyenne
Vente de marchandises	
Cultures	413
Fourrages	63
Autres produits végétaux	- 35
TOTAL VEGETAUX	441
Bovins viande	319
Bovins lait	-
Ovins	18
Caprins	242
Aviculture	239
Porcins	-
Autres animaux	
TOTAL ANIMAUX	819
Lait de vache	-
Lait de chèvre	4 638
Autres produits animaux	
TOTAL PRODUITS ANIMAUX	4 638
Autres produits	93
TOTAL PRODUCTION VENDUE ET STOCKEE	5 991
Autres produits d'exploitation	49
indemnités et subventions d'exploitation	208
Aides non couplées	234
TOTAL PRODUITS D'EXPLOITATION	6 482
TOTAL PRODUITS FINANCIERS	11
Quote-part subventions d'investissement	22
Produits sur cessions d'éléments de l'actif	159
Autres produits exceptionnels	109
TOTAL PRODUITS EXCEPTIONNELS	289
TOTAL DES PRODUITS	6 782

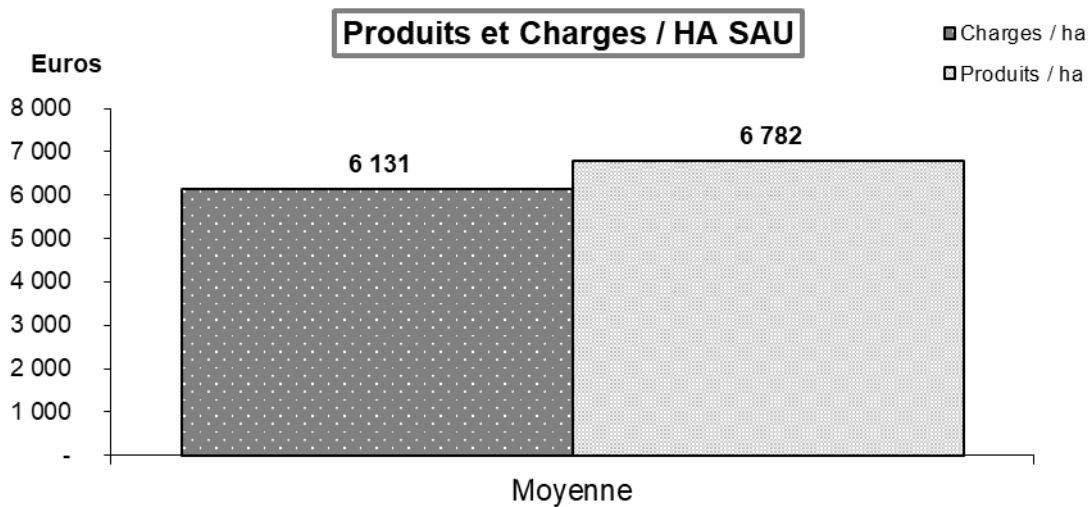




TABLEAU DE FINANCEMENT / UTH FAMILIALE



	Moyenne
Excédent Brut d'Exploitation	63 877
+/- Autres produits et charges	1 037
+ Produits financiers	554
RESSOURCES INTERNES	65 468
- Frais financiers CT	1 428
- Annuités des emprunts LMT	37 655
Ressources disponibles	26 385
<i>Pour les prélèvements, investissements, variation de stocks ou amélioration de la trésorerie</i>	
Prélèvements	31 196
+/- variation capital	-
Capacité autofinancement nette	- 4 810
- INVESTISSEMENTS	
Immobilisations	100 634
<i>dont terres, bâtiments, aménagements</i>	39 325
<i>dont matériels et installations</i>	61 309
Augm. Animaux et stock à cycle long	17 339
Autres	- 10 948
	107 025
+ FINANCEMENT	
Cessions d'immobilisations	8 253
Emprunts réalisés	93 023
Subvention d'équipement reçue	1 536
Diminution animaux et stock à cycle long	1 127
	103 939
Variation du fonds de roulement	- 7 896
Variation stocks animaux à cycle court	- 77
Variation autres stocks	- 1 416
Variation de trésorerie nette globale	- 6 403



CHARGES DE STRUCTURE



	Moyenne	
	/ Exploitation	/ ha SAU
SAU	107	
Nombre d'exploitations	14	
- Carburants et lubrifiants	21 440	201
- Entretien matériel et petit outillage	37 013	347
- Crédit-bail mobilier	3 437	32
- Amortissements du matériel	42 134	395
MATERIEL	33%	104 024
- Loyer bâtiments	460	4
- Crédit-bail immobilier	-	-
- Entretien des bâtiments	1 538	14
- Amortissements des bâtiments	32 099	301
BATIMENTS	11%	34 097
- Fermage des terres mises à disposition	2 491	23
- Fermage des terres louées	12 292	115
- Impôts et taxes foncières	291	3
- Entretien foncier et améliorations foncières	1 953	18
- Amortissement des améliorations foncières	372	3
FONCIER	6%	17 400
- Salaire du personnel temporaire	39 390	370
- Charges sociales / salaires	6 601	62
- Personnel extérieur	1 143	11
- Avantages et autres frais	3 558	33
- Charges sociales exploitant	27 914	262
PERSONNEL	25%	78 606
- Impôts et taxes diverses	2 406	23
- Eau, gaz, électricité	13 395	126
- Frais d'irrigation	1 067	10
- Frais postaux et télécom	1 184	11
- Assurances diverses	20 263	190
- Transports et déplacements	4 009	38
- Intermédiaires et honoraires	7 528	71
- Travaux par tiers non répartis	8 829	83
- Autres frais non répartis	7 602	71
- Amortissements divers	409	4
FRAIS GÉNÉRAUX	21%	66 692
- Frais financiers LT, MT	8 743	82
- Frais financiers CT	641	6
- Agios	2 284	21
- Intérêts des comptes associés		
FRAIS FINANCIERS	4%	11 668
CHARGES DE STRUCTURE	100%	312 486
- Frais de mécanisation	121 619	1 141



MARGES



CRITERES TECHNIQUES

	Moyenne
- Litrage produit moyen (litres)	548 400
- Litrage produit / U.T.H. totale (litres)	150 896
- Nombre de chèvres	591
- Production moyenne par chèvre (litres)	928
- Prix de 1000 litres de lait (€)	901
- SFP totale	50,04

MARGE / 1 000 LITRES DE LAIT

	Moyenne
Lait	901
Produits animaux	33
Autres produits	0
PRODUIT BRUT (€/1 000 L)	934
Aliments achetés	336
Aliments produits	12
Frais et services vétérinaires	17
Produits et frais de reproduction	1
Travaux par 1/3	15
Taxes et autres charges	29
CHARGES OPERATIONNELLES	412
COÛT SFP	48
Aides couplées	14
MARGE BRUTE (€/1 000 L)	489

Les quarts supérieurs et inférieurs sont déterminés en fonction du meilleur EBE / UTH familiale.



MARGE / CHEVRE

	Moyenne
Production moyenne par chèvre (en litres)	928
Produits animaux	30
Lait	837
Autres produits	0
PRODUIT BRUT (€ / UGB)	867
Aliments achetés	312
Aliments produits	12
Frais et services vétérinaires	16
Produits et frais de reproduction	1
Travaux par 1/3	14
Taxes et autres charges	27
TOTAL CHARGES OPERATIONNELLES	382
COUT SFP	44
Aides couplées	13
MARGE BRUTE (€ / Chèvre)	454