

GROUPE AVICULTURE





GROUPE AVICULTURE



Le groupe comprend **28** exploitations dont :

- **10 E.A.R.L**
- **14 individuels**
- **3 G.A.E.C**
- **1 S.C.E.A**

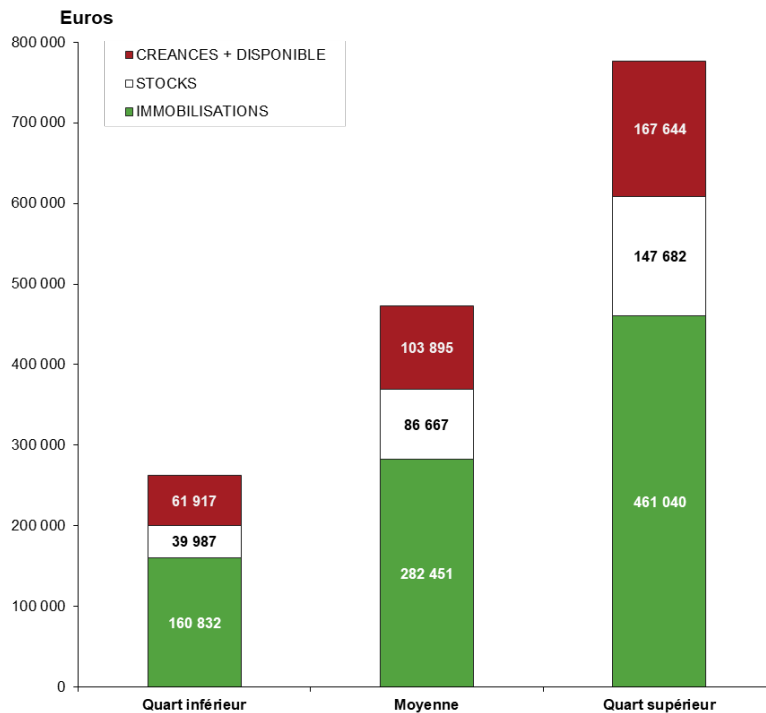
*** DESCRIPTIF D'EXPLOITATION ***	Quart inférieur	Moyenne	Quart supérieur
- Nombre d'exploitations	7	28	7
- UTH totales	1,00	1,42	1,50
- UTH familiales	1,00	1,25	1,23
- Surface agricole utilisée	27,44	18,77	11,17
- SAU / UTH familiale	27,44	14,97	9,09
- M ² poulailler standard	1615	3 501	5442
- Ha cultures de vente	23,08	10,66	2,52

*** SYNTHÈSE / UTH familiale ***			
- Total marges brutes	78 577	160 269	286 106
- Charges de structure	84 042	120 280	184 901
- Aides découplées	7 083	3 797	2 216
- Autres produits	7 335	7 235	6 653
- Résultat courant	8 953	51 022	110 074
- Résultat de l'exercice	10 169	56 349	123 681
- Revenu disponible	12 504	53 053	105 140
Excédent brut d'exploitation	34 942	103 685	196 831
- Produits financiers + divers	1 651	1 672	2 325
- Prélèvements	12 711	58 393	105 909
- Annuités LMT	22 800	50 495	91 976
- Investissements	41 823	46 714	70 225
- Situation nette	63 164	107 250	138 570
- Fonds de roulement	33 244	61 722	97 386
- Total actif	262 736	473 013	776 366

*** AUTRES CRITERES ***			
- Taux d'endettement global (dettes LMT + CT / actif)	76%	77%	82%
- Annuités LMT + FFCT / EBE	66%	49%	48%
- EBE / produits	8%	12%	13%
- EBE / SAU	1274	6 926	21 644
- EBE+ salaire brut / UTH totales	34 942	95 165	165 687



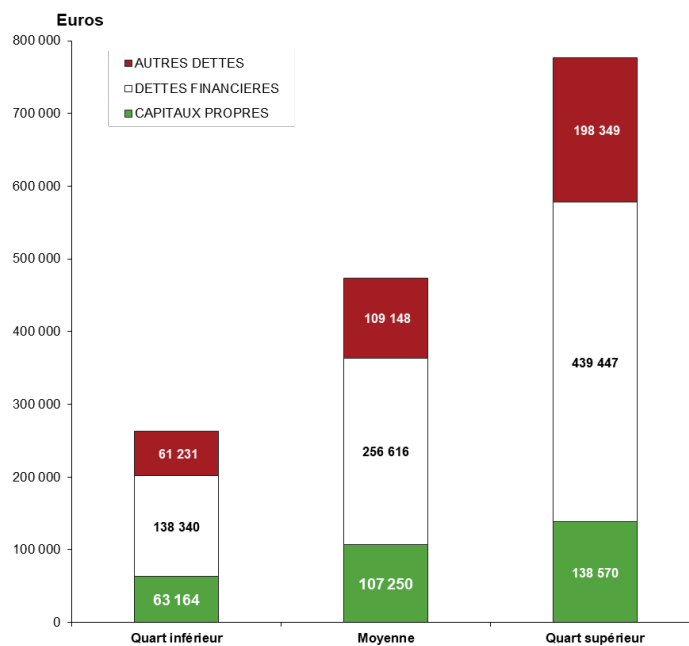
COMPOSITION DE L'ACTIF / UTH FAMILIALE



ACTIF	Quart inférieur	Moyenne	Quart supérieur
Terrains	19 071	13 133	9 023
Aménagements fonciers	2 826	4 164	4 578
Constructions	86 468	175 115	322 797
Installations et matériels	41 781	73 396	110 134
Plantations	-	-	-
Autres immobilisations	10 687	16 642	14 508
IMMOBILISATIONS	160 832	282 451	461 040
Animaux cycle long	2 511	11 067	10 560
Autres	-	-	-
STOCKS CYCLE LONG	2 511	11 067	10 560
ACTIF IMMOBILISE	163 344	293 518	471 600
Animaux cycle court	22 765	58 183	117 439
Autres stocks	14 711	17 418	19 683
STOCKS CIRCULANTS	37 475	75 601	137 122
CREANCES	45 678	58 065	76 998
DISPONIBILITES	11 737	41 745	80 574
Charges constatées d'avance (et à répartir)	4 502	4 086	10 072
TOTAL ACTIF CIRCULANT	99 392	179 496	304 766
TOTAL ACTIF	262 736	473 013	776 366



COMPOSITION DU PASSIF / UTH FAMILIALE



PASSIF	Quart inférieur	Moyenne	Quart supérieur
CAPITAUX PROPRES avec cptes associés	63 164	107 250	138 570
<i>Dont subventions d'investissements</i>	6 827	19 845	45 205
<i>Dont provisions</i>	1 991	12 170	11 919
EMPRUNTS D'EXPLOITATION	133 424	247 989	430 416
CAPITAUX PERMANENTS	196 588	355 239	568 986
Dettes d'exploitation	61 201	105 962	193 883
Dettes financières	4 916	8 627	9 031
Produits constatés d'avance	30	3 186	4 465
DETTES COURT TERME	66 148	117 774	207 380
TOTAL PASSIF	262 736	473 013	776 366



COMPTE DE RESULTAT / UTH FAMILIALE



CHARGES	Quart inférieur	Moyenne	Quart supérieur
Achat marchandises	-	243	991
Engrais et amendements	2 215	1 669	1 002
Semences et plants	2 763	1 396	488
Produits de défense des végétaux	2 997	1 409	308
Aliments	228 414	428 886	795 221
Produits de défense et reproduction animale	8 261	11 509	19 528
Carburants et lubrifiants	3 209	2 798	2 048
Autres approvisionnements	17 997	37 675	65 193
TOTAL APPROVISIONNEMENTS	265 856	485 342	883 787
Achats animaux	50 667	144 271	303 013
Travaux par tiers végétaux	5 502	3 209	2 100
Travaux par tiers animaux	8 578	17 252	33 590
Electricité, eau, gaz, carburants à la pompe	5 666	12 603	22 704
Autres fournitures non stockées	4 728	4 702	5 674
TOTAL AUTRES ACHATS	75 141	182 037	367 081
Fermages	2 330	2 182	3 521
Entretien et réparations	8 967	9 026	10 205
Assurances	8 513	12 451	17 162
Autres charges externes	13 041	13 847	24 614
TOTAL CHARGES EXTERNES	32 851	37 506	55 501
Impôts, taxes, autres charges	1 090	1 863	2 211
Rémunérations des salariés	-	3 816	5 846
Cotisations sociales de l'exploitant	8 925	11 372	17 119
Amortissements et provisions	22 976	47 565	77 677
TOTAL CHARGES D'EXPLOITATION	406 840	769 743	1 410 213
TOTAL CHARGES FINANCIERES	3 542	5 973	10 980
Valeurs comptables des éléments d'actif cédés	-	4 891	19 387
Dotations aux amortissements et prov. except.	1 129	4 131	4 008
Autres charges exceptionnelles	20	6	-
TOTAL CHARGES EXCEPTIONNELLES	1 149	9 028	23 395
Autres charges	-	-	-
TOTAL CHARGES	411 531	784 745	1 444 588
RESULTAT D'EXERCICE	10 169	56 349	123 681



COMPTE DE RESULTAT / UTH FAMILIALE



PRODUITS	Quart inférieur	Moyenne	Quart supérieur
Vente de marchandises	-	-	-
Cultures	16 372	6 598	1 886
Fourrages	164	441	30
Autres produits végétaux	171	91	57
TOTAL VEGETAUX	16 707	7 130	1 799
Bovins viande	3 579	10 048	6 909
Bovins lait	-	-	-
Ovins	115	589	-
Caprins	-	-	-
Aviculture	365 329	771 544	1 484 411
Porcins	-	-	-
Autres animaux	-	4 454	35 850
TOTAL ANIMAUX	369 022	777 726	1 455 470
Lait de vache	-	-	-
Lait de chèvre	-	-	-
Autres produits animaux	-	-	-
TOTAL PRODUITS ANIMAUX	-	-	-
Autres produits	7 736	10 023	19 456
TOTAL PRODUCTION VENDUE ET STOCKEE	393 465	794 880	1 476 725
Autres produits d'exploitation indemnités et subventions d'exploitation	2 530	2 049	789
Aides non couplées	15 724	25 104	49 602
TOTAL PRODUITS D'EXPLOITATION	418 802	825 829	1 529 331
TOTAL PRODUITS FINANCIERS	533	909	1 936
Quote-part subventions d'investissement	1 056	3 138	7 148
Produits sur cessions d'éléments de l'actif	-	8 457	25 885
Autres produits exceptionnels	1 309	2 760	3 970
TOTAL PRODUITS EXCEPTIONNELS	2 365	14 355	37 002
TOTAL DES PRODUITS	421 700	841 094	1 568 269

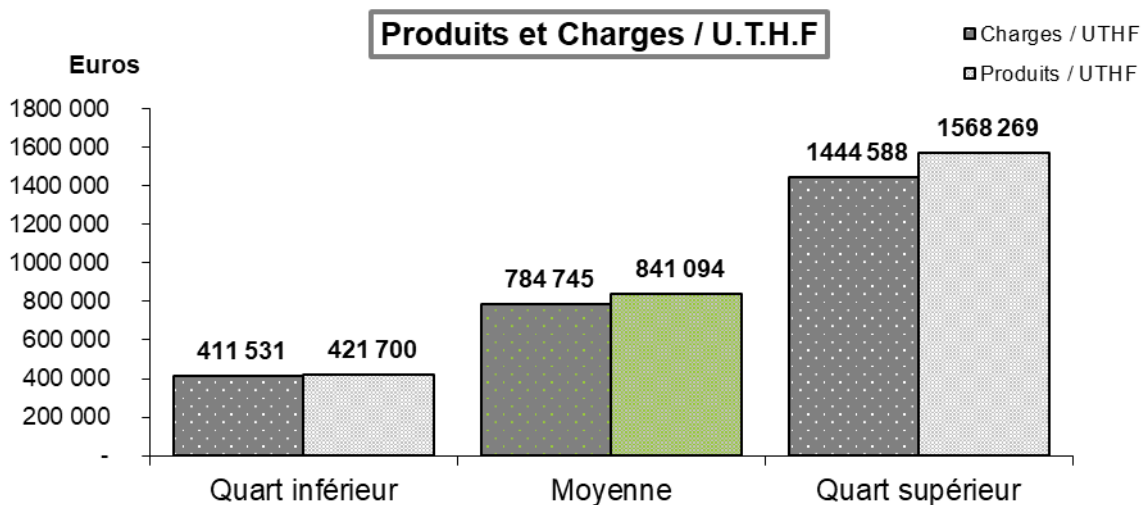




TABLEAU DE FINANCEMENT / UTH FAMILIALE



	Quart inférieur	Moyenne	Quart supérieur
Excédent Brut d'Exploitation	34 942	103 685	196 831
+/- Autres produits et charges	1 286	1 570	2 003
+ Produits financiers	533	909	1 936
RESSOURCES INTERNES	36 761	106 164	200 770
- Frais financiers CT	168	807	1 614
- Annuités des emprunts LMT	22 800	50 495	91 976
Ressources disponibles	13 793	54 862	107 180
<i>Pour les prélèvements, investissements, variation de stocks ou amélioration de la trésorerie</i>			
Prélèvements	12 711	58 393	105 909
+/- variation capital	-	-	-
Capacité autofinancement nette	1 082	- 3 531	1 271
- INVESTISSEMENTS			
Immobilisations	40 774	45 680	68 501
<i>dont terres, bâtiments, aménagements</i>	26 955	16 182	20 222
<i>dont matériels et installations</i>	13 818	29 498	48 278
Augm. Animaux et stock à cycle long	49	806	1 693
Autres	1 000	227	31
	41 823	46 714	70 225
+ FINANCEMENT			
Cessions d'immobilisations	-	8 457	25 885
Emprunts réalisés	33 353	33 331	41 430
Subvention d'équipement reçue	-	3 930	8 372
Diminution animaux et stock à cycle long	386	987	-
	33 738	46 705	75 687
Variation du fonds de roulement	- 7 003	- 3 540	6 733
Variation stocks animaux à cycle court	- 27 379	1 150	26 851
Variation autres stocks	- 7 160	- 1 569	2 250
Variation de trésorerie nette globale	27 536	- 3 120	- 22 368



CHARGES DE STRUCTURE

	Moyenne /exploit.	Moyenne / UTH familiale		
		Quart inf.	Moyenne	Quart sup.
UTH familiale	1,3	1,0	1,3	1,2
Nombre d'exploitations	28	7	28	7
- Carburants et lubrifiants	3 508	3 209	2 798	2 048
- Entretien du matériel et petit outillage	15 581	12 593	12 429	15 004
- Crédit-bail mobilier	3 449	2 601	2 751	5 483
- Amortissements du matériel	11 360	8 432	9 062	9 804
MATERIEL	22% 33 898	26 835	27 041	32 339
- Loyer bâtiments	1 524	1 114	1 216	2 378
- Crédit-bail immobilier	-	-	-	-
- Entretien des bâtiments	969	398	773	369
- Amortissements des bâtiments	46 995	12 711	37 489	67 070
BÂTIMENTS	33% 49 489	14 224	39 478	69 817
- Fermage des terres mises à disposition	299	92	238	-
- Fermage des terres louées	876	1 124	699	1 043
- Impôts et taxes foncières	373	461	297	281
- Entretien foncier et améliorations foncières	525	381	419	825
- Amortissement des améliorations foncières	618	373	493	633
FONCIER	2% 2 690	2 431	2 146	2 782
- Salaire du personnel temporaire	3 295	-	2 629	4 523
- Charges sociales / salaires	361	-	288	359
- Personnel extérieur	3 065	14	2 445	8 062
- Avantages et autres frais	1 504	293	1 200	1 425
- Charges sociales exploitant	14 255	8 925	11 372	17 119
PERSONNEL	15% 22 481	9 232	17 934	31 487
- Impôts et taxes diverses	1 654	440	1 320	1 593
- Eau, gaz, électricité	2 516	2 722	2 007	4 097
- Frais d'irrigation	141	-	112	376
- Frais postaux et télécom	1 198	1 007	956	1 032
- Assurances diverses	15 609	8 513	12 451	17 162
- Transports et déplacements	2 351	1 194	1 876	2 124
- Intermédiaires et honoraires	5 554	6 419	4 430	5 100
- Travaux par tiers non répartis	1 889	2 914	1 507	1 180
- Autres frais non répartis	3 168	3 108	2 527	4 662
- Amortissements divers	653	1 460	521	171
FRAIS GÉNÉRAUX	23% 34 733	27 777	27 707	37 496
- Frais financiers LT, MT	6 476	3 375	5 166	9 366
- Frais financiers CT	471	147	376	1 140
- Agios	190	21	151	474
- Intérêts des comptes associés	351	-	280	-
FRAIS FINANCIERS	5% 7 488	3 542	5 973	10 980
CHARGES DE STRUCTURE	100% 150 779	84 042	120 280	184 901
- Frais de mécanisation	34 472	29 737	27 499	28 956

