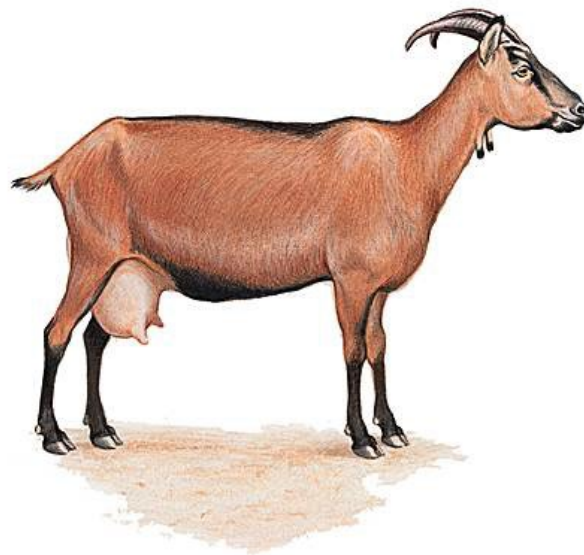


# GROUPE CAPRINS







# GROUPE CAPRINS



Le groupe comprend 19 exploitations dont :

- **8 E.A.R.L**
- **6 G.A.E.C**
- **5 individuels**

| *** DESCRIPTIF D'EXPLOITATION *** | Moyenne |
|-----------------------------------|---------|
| - Nombre d'exploitations          | 19      |
| - UTH totales                     | 2,62    |
| - UTH familiales                  | 1,79    |
| - Surface agricole utilisée       | 88,65   |
| - SAU / UTH familiale             | 49,54   |
| - Ha cultures de vente            | 35,05   |

| *** SYNTHÈSE / UTH familiale *** |               |
|----------------------------------|---------------|
| - Total marges brutes            | 121 379       |
| - Charges de structure           | 109 056       |
| - Aides découplées               | 10 733        |
| - Autres produits                | 4 940         |
| - <b>Résultat courant</b>        | <b>27 996</b> |

|                          |        |
|--------------------------|--------|
| - Résultat de l'exercice | 34 080 |
| - Revenu disponible      | 25 567 |

|                                     |               |
|-------------------------------------|---------------|
| <b>Excédent brut d'exploitation</b> | <b>57 926</b> |
| - Produits financiers + divers      | 110           |
| - Prélèvements                      | 23 072        |
| - Annuités LMT                      | 31 278        |

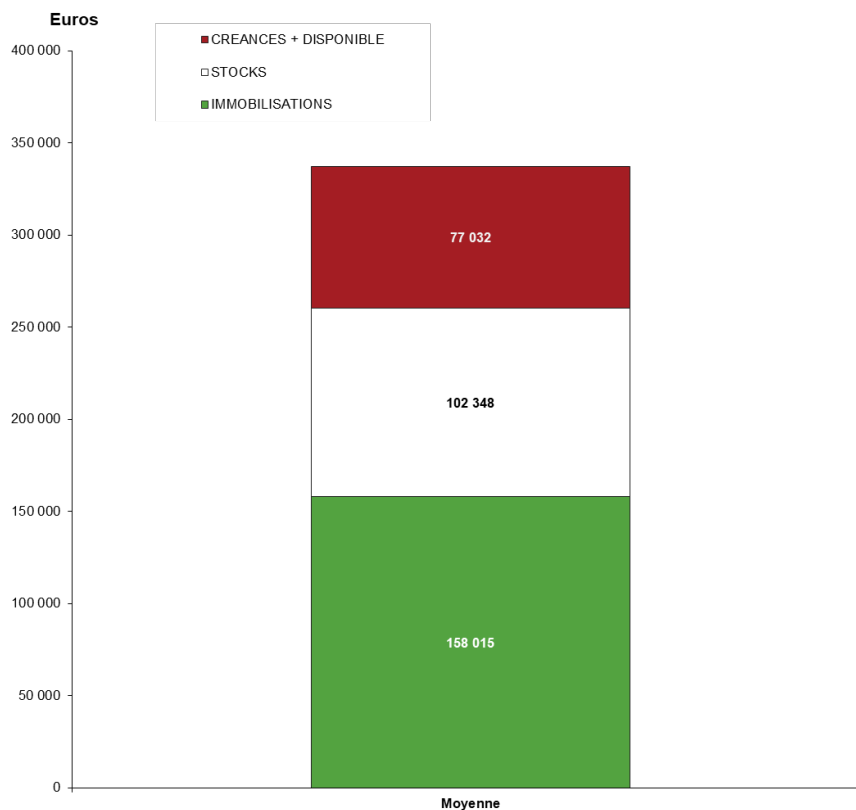
|                   |        |
|-------------------|--------|
| - Investissements | 50 472 |
|-------------------|--------|

|                      |         |
|----------------------|---------|
| - Situation nette    | 141 894 |
| - Fonds de roulement | 50 807  |
| - Total actif        | 337 395 |

| *** AUTRES CRITERES ***                               |        |
|---|--------|
| - Taux d'endettement global (dettes LMT + CT / actif) | 58%    |
| - Annuités LMT + FFCT / EBE                           | 55%    |
| - EBE / produits                                      | 22%    |
| - EBE / SAU   | 1 169  |
| - EBE+ salaire brut / UTH totales                     | 48 417 |



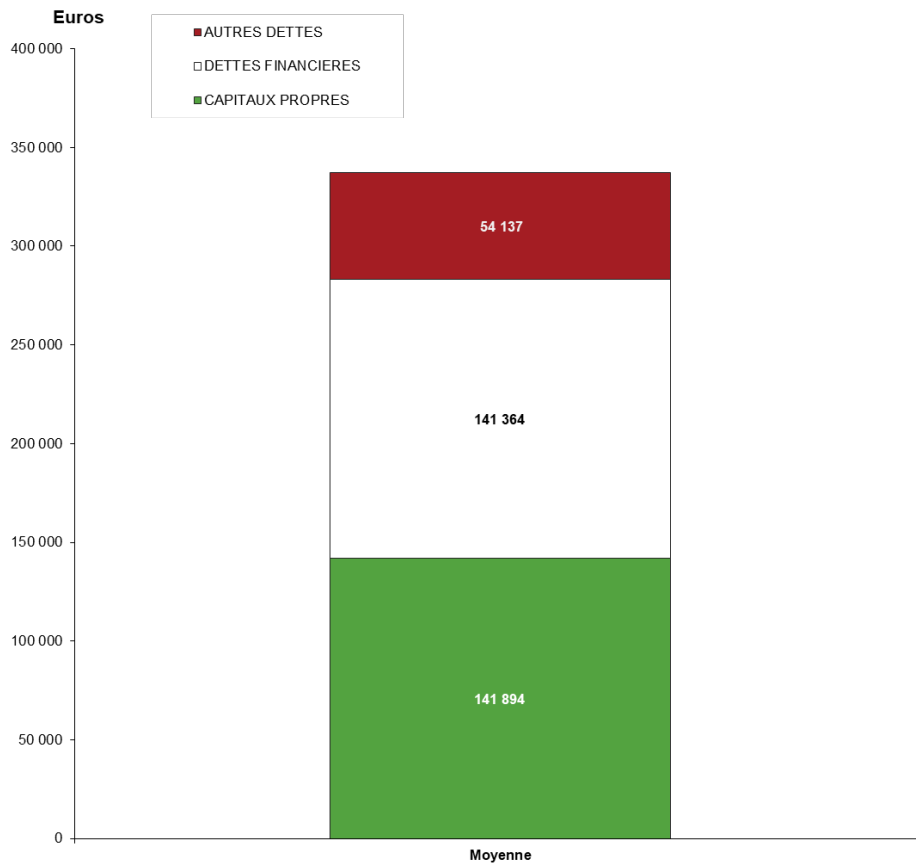
# COMPOSITION DE L'ACTIF / UTH FAMILIALE



| ACTIF                                       | Moyenne        |
|---|----------------|
| Terrains                                    | 7 180          |
| Aménagements fonciers                       | 758            |
| Constructions                               | 57 030         |
| Installations et matériels                  | 72 193         |
| Plantations                                 | -              |
| Autres immobilisations                      | 20 853         |
| <b>IMMOBILISATIONS</b>                      | <b>158 015</b> |
| Animaux cycle long                          | 63 328         |
| Autres                                      | -              |
| <b>STOCKS CYCLE LONG</b>                    | <b>63 328</b>  |
| <b>ACTIF IMMOBILISE</b>                     | <b>221 343</b> |
| Animaux cycle court                         | 2 465          |
| Autres stocks                               | 36 555         |
| <b>STOCKS CIRCULANTS</b>                    | <b>39 020</b>  |
| <b>CREANCES</b>                             | <b>46 108</b>  |
| <b>DISPONIBILITES</b>                       | <b>29 328</b>  |
| Charges constatées d'avance (et à répartir) | 1 596          |
| <b>TOTAL ACTIF CIRCULANT</b>                | <b>116 052</b> |
| <b>TOTAL ACTIF</b>                          | <b>337 395</b> |



## COMPOSITION DU PASSIF / UTH FAMILIALE



| <b>PASSIF</b>                             | <b>Moyenne</b> |
|---|----------------|
| CAPITAUX PROPRES avec cptes associés      | <b>141 894</b> |
| <i>Dont subventions d'investissements</i> | <b>7 771</b>   |
| <i>Dont provisions</i>                    | <b>3 960</b>   |
| EMPRUNTS D'EXPLOITATION                   | <b>130 255</b> |
| CAPITAUX PERMANENTS                       | <b>272 149</b> |
| Dettes d'exploitation                     | <b>54 124</b>  |
| Dettes financières                        | <b>11 109</b>  |
| Produits constatés d'avance               | <b>13</b>      |
| DETtes COURT TERME                        | <b>65 246</b>  |
| <b>TOTAL PASSIF</b>                       | <b>337 395</b> |



## COMPTE DE RESULTAT / HA S.A.U.



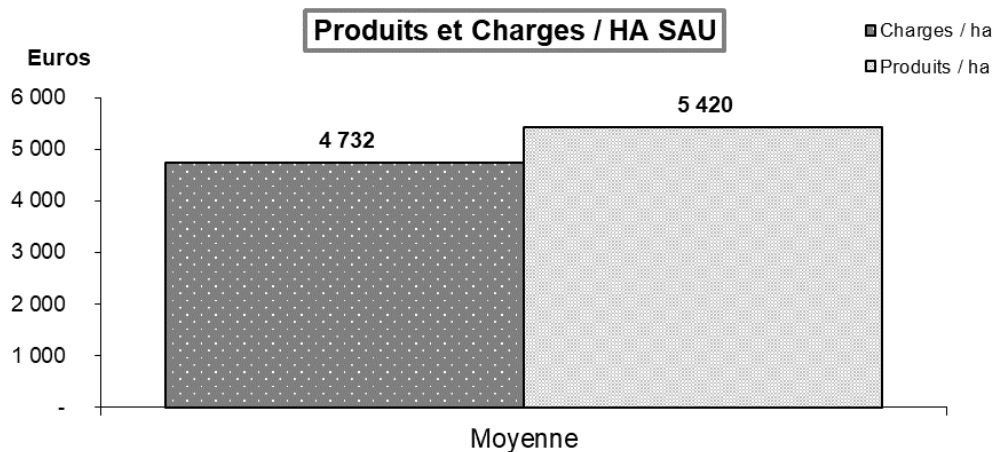
| CHARGES                                       | Moyenne      |
|---|--------------|
| Achat marchandises                            |              |
| Engrais et amendements                        | 174          |
| Semences et plants                            | 93           |
| Produits de défense des végétaux              | 81           |
| Aliments                                      | 1 628        |
| Produits de défense et reproduction animale   | 68           |
| Carburants et lubrifiants                     | 161          |
| Autres approvisionnements                     | 138          |
| <b>TOTAL APPROVISIONNEMENTS</b>               | <b>2 342</b> |
| Achats animaux                                | 47           |
| Travaux par tiers végétaux                    | 169          |
| Travaux par tiers animaux                     | 75           |
| Electricité, eau, gaz, carburants à la pompe  | 108          |
| Autres fournitures non stockées               | 117          |
| <b>TOTAL AUTRES ACHATS</b>                    | <b>516</b>   |
| Fermages                                      | 130          |
| Entretien et réparations                      | 165          |
| Assurances                                    | 144          |
| Autres charges externes                       | 188          |
| <b>TOTAL CHARGES EXTERNES</b>                 | <b>627</b>   |
| Impôts, taxes, autres charges                 | 29           |
| Rémunérations des salariés                    | 259          |
| Cotisations sociales de l'exploitant          | 228          |
| Amortissements et provisions                  | 560          |
| <b>TOTAL CHARGES D'EXPLOITATION</b>           | <b>4 571</b> |
| <b>TOTAL CHARGES FINANCIERES</b>              | <b>52</b>    |
| Valeurs comptables des éléments d'actif cédés | 65           |
| Dotations aux amortissements et prov. except. | 32           |
| Autres charges exceptionnelles                | 12           |
| <b>TOTAL CHARGES EXCEPTIONNELLES</b>          | <b>108</b>   |
| Autres charges                                | -            |
| <b>TOTAL CHARGES</b>                          | <b>4 732</b> |
|   |              |
| <b>RESULTAT D'EXERCICE</b>                    | <b>688</b>   |



# COMPTE DE RESULTAT / HA S.A.U.



| PRODUITS                                    | Moyenne      |
|---|--------------|
| Vente de marchandises                       |              |
| Cultures                                    | 385          |
| Fourrages                                   | 77           |
| Autres produits végétaux                    | 6            |
| <b>TOTAL VEGETAUX</b>                       | <b>468</b>   |
| Bovins viande                               | 273          |
| Bovins lait                                 | 0            |
| Ovins                                       | 43           |
| Caprins                                     | 216          |
| Aviculture                                  | 65           |
| Porcins                                     | 7            |
| Autres animaux                              |              |
| <b>TOTAL ANIMAUX</b>                        | <b>605</b>   |
| Lait de vache                               | -            |
| Lait de chèvre                              | 3 567        |
| Autres produits animaux                     |              |
| <b>TOTAL PRODUITS ANIMAUX</b>               | <b>3 567</b> |
| Autres produits                             | 49           |
| <b>TOTAL PRODUCTION VENDUE ET STOCKEE</b>   | <b>4 689</b> |
| Autres produits d'exploitation              | 80           |
| indemnités et subventions d'exploitation    | 189          |
| Aides non couplées                          | 217          |
| <b>TOTAL PRODUITS D'EXPLOITATION</b>        | <b>5 182</b> |
| <b>TOTAL PRODUITS FINANCIERS</b>            | <b>6</b>     |
| Quote-part subventions d'investissement     | 16           |
| Produits sur cessions d'éléments de l'actif | 167          |
| Autres produits exceptionnels               | 49           |
| <b>TOTAL PRODUITS EXCEPTIONNELS</b>         | <b>231</b>   |
| <b>TOTAL DES PRODUITS</b>                   | <b>5 420</b> |





## TABLEAU DE FINANCEMENT / UTH FAMILIALE

|   | Moyenne       |
|---|---------------|
| <b>Excédent Brut d'Exploitation</b>   | <b>57 926</b> |
| +/- Autres produits et charges  | 473           |
| + Produits financiers   | 299           |
| <b>RESSOURCES INTERNES</b>  | <b>58 698</b> |
| - Frais financiers CT   | 662           |
| - Annuités des emprunts LMT   | 31 278        |
| <b>Ressources disponibles</b>   | <b>26 758</b> |
| <i>Pour les prélèvements, investissements,<br/>variation de stocks ou amélioration de la trésorerie</i> |               |
| Prélèvements  | 23 072        |
| +/- variation capital   | - 662         |
| <b>Capacité autofinancement nette</b>   | <b>3 024</b>  |
| <b>- INVESTISSEMENTS</b>  |               |
| Immobilisations   | 54 020        |
| <i>dont terres, bâtiments, aménagements</i>   | 15 743        |
| <i>dont matériels et installations</i>  | 38 278        |
| Augm. Animaux et stock à cycle long   | 4 921         |
| Autres  | - 8 469       |
|   | 50 472        |
| <b>+ FINANCEMENT</b>  |               |
| Cessions d'immobilisations  | 8 266         |
| Emprunts réalisés   | 37 184        |
| Subvention d'équipement reçue   | 3 429         |
| Diminution animaux et stock à cycle long  | 4 886         |
|   | 53 765        |
| <b>Variation du fonds de roulement</b>  | <b>6 316</b>  |
| Variation stocks animaux à cycle court  | - 981         |
| Variation autres stocks   | 1 803         |
| <b>Variation de trésorerie nette globale</b>  | <b>5 495</b>  |





## CHARGES DE STRUCTURE



|                             |  | Moyenne        |              |
|-----------------------------|--|----------------|--------------|
|                             |  | / Exploitation | / ha SAU     |
| SAU                         |  | <b>89</b>      |              |
| Nombre d'exploitations      |  | <b>19</b>      |              |
|                             | - Carburants et lubrifiants                    | <b>13 813</b>  | <b>156</b>   |
|                             | - Entretien matériel et petit outillage        | <b>22 884</b>  | <b>258</b>   |
|                             | - Crédit-bail mobilier                         | <b>3 968</b>   | <b>45</b>    |
|                             | - Amortissements du matériel                   | <b>27 933</b>  | <b>315</b>   |
| <b>MATERIEL</b>             |  | <b>68 599</b>  | <b>774</b>   |
|                             | - Loyer bâtiments                              | <b>378</b>     | <b>4</b>     |
|                             | - Crédit-bail immobilier                       | -              | -            |
|                             | - Entretien des bâtiments                      | <b>697</b>     | <b>8</b>     |
|                             | - Amortissements des bâtiments                 | <b>21 212</b>  | <b>239</b>   |
| <b>BATIMENTS</b>            |  | <b>22 288</b>  | <b>251</b>   |
|                             | - Fermage des terres mises à disposition       | <b>1 930</b>   | <b>22</b>    |
|                             | - Fermage des terres louées                    | <b>9 185</b>   | <b>104</b>   |
|                             | - Impôts et taxes foncières                    | <b>226</b>     | <b>3</b>     |
|                             | - Entretien foncier et améliorations foncières | <b>1 501</b>   | <b>17</b>    |
|                             | - Amortissement des améliorations foncières    | <b>125</b>     | <b>1</b>     |
| <b>FONCIER</b>              |  | <b>12 967</b>  | <b>146</b>   |
|                             | - Salaire du personnel temporaire              | <b>18 945</b>  | <b>214</b>   |
|                             | - Charges sociales / salaires                  | <b>2 793</b>   | <b>32</b>    |
|                             | - Personnel extérieur                          | <b>629</b>     | <b>7</b>     |
|                             | - Avantages et autres frais                    | <b>1 715</b>   | <b>19</b>    |
|                             | - Charges sociales exploitant                  | <b>20 256</b>  | <b>228</b>   |
| <b>PERSONNEL</b>            |  | <b>44 337</b>  | <b>500</b>   |
|                             | - Impôts et taxes diverses                     | <b>1 234</b>   | <b>14</b>    |
|                             | - Eau, gaz, électricité                        | <b>8 342</b>   | <b>94</b>    |
|                             | - Frais d'irrigation                           | <b>147</b>     | <b>2</b>     |
|                             | - Frais postaux et télécom                     | <b>959</b>     | <b>11</b>    |
|                             | - Assurances diverses                          | <b>12 809</b>  | <b>144</b>   |
|                             | - Transports et déplacements                   | <b>2 476</b>   | <b>28</b>    |
|                             | - Intermédiaires et honoraires                 | <b>5 363</b>   | <b>61</b>    |
|                             | - Travaux par tiers non répartis               | <b>7 178</b>   | <b>81</b>    |
|                             | - Autres frais non répartis                    | <b>3 455</b>   | <b>39</b>    |
|                             | - Amortissements divers                        | <b>383</b>     | <b>4</b>     |
| <b>FRAIS GENERAUX</b>       |  | <b>42 346</b>  | <b>478</b>   |
|                             | - Frais financiers LT, MT                      | <b>3 431</b>   | <b>39</b>    |
|                             | - Frais financiers CT                          | <b>356</b>     | <b>4</b>     |
|                             | - Agios  | <b>829</b>     | <b>9</b>     |
|                             | - Intérêts des comptes associés                |                |              |
| <b>FRAIS FINANCIERS</b>     |  | <b>4 616</b>   | <b>52</b>    |
| <b>CHARGES DE STRUCTURE</b> |  | <b>195 153</b> | <b>2 201</b> |
|                             | - Frais de mécanisation                        | <b>80 018</b>  | <b>903</b>   |



# MARGES



## CRITERES TECHNIQUES

|  | Moyenne |
|--|---------|
| - Litrage produit moyen (litres)           | 364 711 |
| - Litrage produit / U.T.H. totale (litres) | 139 455 |
| - Nombre de chèvres                        | 422     |
| - Production moyenne par chèvre (litres)   | 864     |
| - Prix de 1000 litres de lait (€)          | 867     |
| - SFP totale                               | 36,17   |

## MARGE / 1 000 LITRES DE LAIT

|                                   | Moyenne    |
|-----------------------------------|------------|
| Lait                              | 867        |
| Produits animaux                  | 50         |
| Autres produits                   | 4          |
| <b>PRODUIT BRUT (€/1 000 L)</b>   | <b>921</b> |
| Aliments achetés                  | 354        |
| Aliments produits                 | 11         |
| Frais et services vétérinaires    | 12         |
| Produits et frais de reproduction | 2          |
| Travaux par 1/3                   | 16         |
| Taxes et autres charges           | 27         |
| <b>CHARGES OPERATIONNELLES</b>    | <b>422</b> |
| <b>COUT SFP</b>                   | <b>42</b>  |
| Aides couplées                    | 17         |
| <b>MARGE BRUTE (€/1 000 L)</b>    | <b>474</b> |

Les quarts supérieurs et inférieurs sont déterminés en fonction du meilleur EBE / UTH familiale.



## MARGE / CHEVRE

|   | Moyenne    |
|---|------------|
| Production moyenne par chèvre (en litres) | 864        |
| Produits animaux                          | 43         |
| Lait                                      | 749        |
| Autres produits                           | 3          |
| <b>PRODUIT BRUT (€ / UGB)</b>             | <b>796</b> |
| Aliments achetés                          | 306        |
| Aliments produits                         | 9          |
| Frais et services vétérinaires            | 11         |
| Produits et frais de reproduction         | 2          |
| Travaux par 1/3                           | 14         |
| Taxes et autres charges                   | 23         |
| <b>TOTAL CHARGES OPERATIONNELLES</b>      | <b>365</b> |
| <b>COUT SFP</b>                           | <b>36</b>  |
| Aides couplées                            | 15         |
| <b>MARGE BRUTE (€ / Chèvre)</b>           | <b>410</b> |

