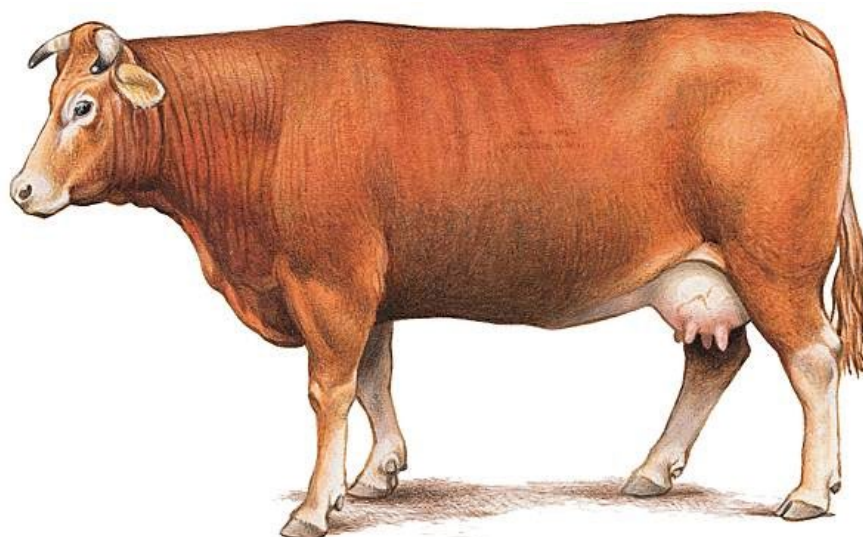


# GROUPE VIANDE BOVINE







# GRUPE VIANDE BOVINE



Le groupe comprend **67** exploitations dont :

- **31 individuels**
- **18 G.A.E.C**
- **16 E.A.R.L**
- **2 S.C.E.A**

## \*\*\* DESCRIPTIF D'EXPLOITATION \*\*\*

	Quart inférieur	Moyenne	Quart supérieur
- Nombre d'exploitations	17	<b>67</b>	17
- UTH totales	1,28	<b>1,50</b>	1,67
- UTH familiales	1,25	<b>1,37</b>	1,47
- Surface agricole utilisée	69,80	<b>118,15</b>	142,63
- Ha cultures de vente	5,89	<b>16,30</b>	29,22

## \*\*\* SYNTHESE / UTH familiale \*\*\*

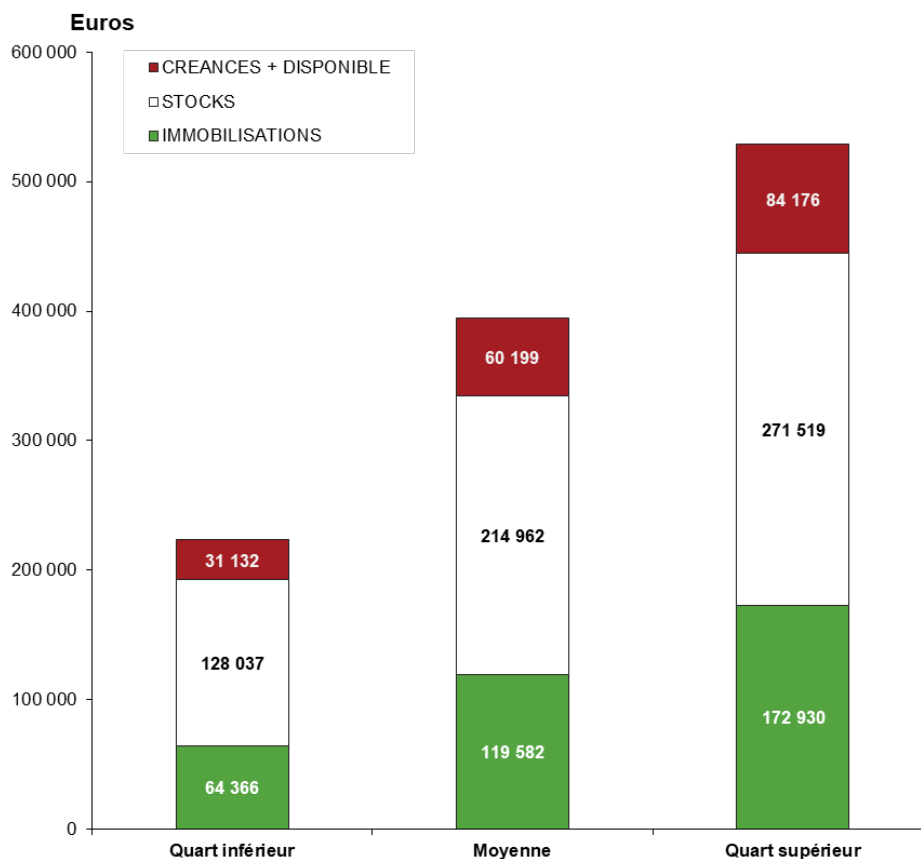
- Total marges brutes	42 362	<b>83 398</b>	124 528
- Charges de structure	52 591	<b>83 007</b>	106 985
- Aides découplées	12 638	<b>19 035</b>	21 202
- Autres produits	4 297	<b>9 153</b>	10 399
- <b>Résultat courant</b>	6 706	<b>28 579</b>	49 144
- Résultat de l'exercice	12 280	<b>32 779</b>	52 678
- Revenu disponible	11 709	<b>29 534</b>	47 496
<b>Excédent brut d'exploitation</b>	21 196	<b>52 724</b>	84 555
- Produits financiers et divers	787	<b>1 104</b>	1 251
- Prélèvements	17 097	<b>16 805</b>	16 511
- Annuités LMT	9 376	<b>22 185</b>	35 187
- Investissements	15 132	<b>35 232</b>	58 109
- Situation nette	151 075	<b>235 712</b>	302 541
- Fonds de roulement	33 622	<b>67 667</b>	109 080
- Total actif	223 534	<b>394 742</b>	528 625

## \*\*\* AUTRES CRITERES \*\*\*

- Taux d'endettement global (dettes LMT + CT / actif)	32%	<b>40%</b>	43%
- Annuités LMT + FFCT / EBE	46%	<b>43%</b>	43%
- EBE / produits	17%	<b>28%</b>	33%
- EBE / SAU	380	<b>610</b>	872
- EBE+ salaire brut / UTH totales	21 312	<b>49 569</b>	76 425



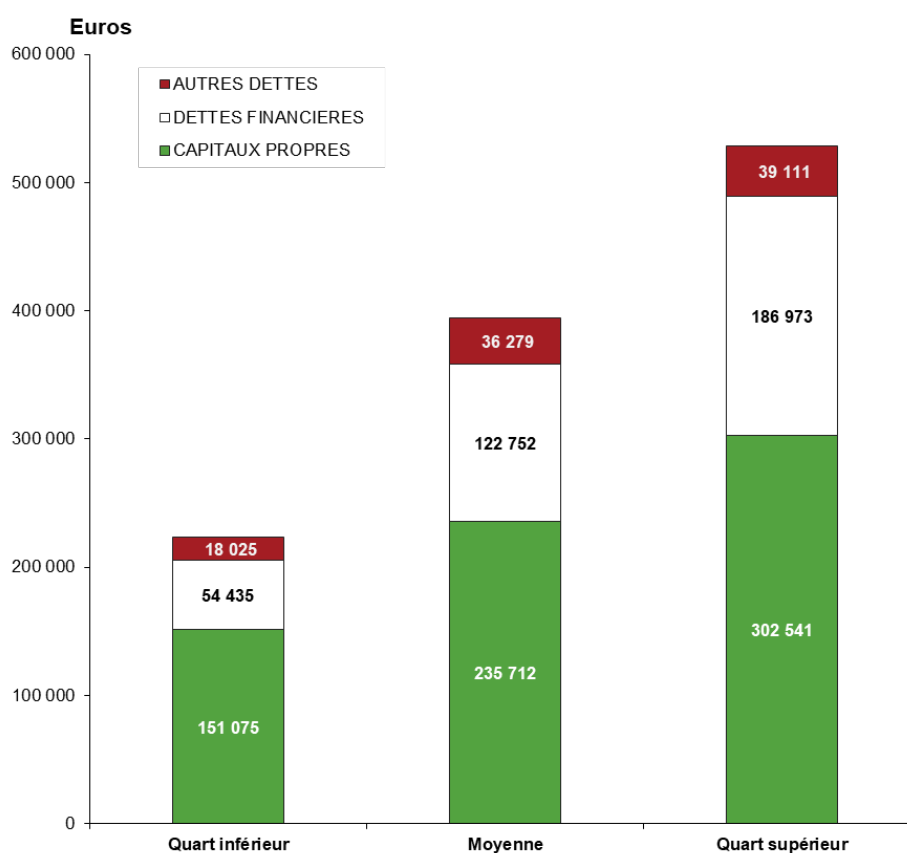
# COMPOSITION DE L'ACTIF / UTH FAMILIALE



ACTIF	Quart inférieur	Moyenne	Quart supérieur
Terrains	10 998	12 881	7 321
Aménagements fonciers	322	1 683	4 572
Constructions	20 405	42 856	64 835
Installations et matériels	28 028	54 501	84 422
Plantations	-	-	-
Autres immobilisations	4 613	7 661	11 780
<b>IMMOBILISATIONS</b>	<b>64 366</b>	<b>119 582</b>	<b>172 930</b>
Animaux cycle long	99 134	160 162	196 670
Autres	-	-	-
<b>STOCKS CYCLE LONG</b>	<b>99 134</b>	<b>160 162</b>	<b>196 670</b>
<b>ACTIF IMMOBILISE</b>	<b>163 499</b>	<b>279 744</b>	<b>369 601</b>
Animaux cycle court	14 596	23 356	29 067
Autres stocks	14 307	31 444	45 782
<b>STOCKS CIRCULANTS</b>	<b>28 903</b>	<b>54 800</b>	<b>74 849</b>
<b>CREANCES</b>	<b>21 617</b>	<b>33 590</b>	<b>44 606</b>
<b>DISPONIBILITES</b>	<b>8 190</b>	<b>24 770</b>	<b>37 524</b>
Charges constatées d'avance (et à répartir)	1 325	1 839	2 046
<b>TOTAL ACTIF CIRCULANT</b>	<b>60 035</b>	<b>114 999</b>	<b>159 024</b>
<b>TOTAL ACTIF</b>	<b>223 534</b>	<b>394 742</b>	<b>528 625</b>



## COMPOSITION DU PASSIF / UTH FAMILIALE



PASSIF	Quart inférieur	Moyenne	Quart supérieur
CAPITAUX PROPRES avec cptes associés	151 075	235 712	302 541
<i>Dont subventions d'investissements</i>	1 632	3 693	8 127
<i>Dont provisions</i>	1 964	4 434	10 243
EMPRUNTS D'EXPLOITATION	46 047	111 699	176 140
CAPITAUX PERMANENTS	197 121	347 411	478 680
Dettes d'exploitation	18 009	35 893	38 394
Dettes financières	8 388	11 053	10 834
Produits constatés d'avance	16	386	717
DETTES COURT TERME	26 413	47 332	49 944
<b>TOTAL PASSIF</b>	<b>223 534</b>	<b>394 742</b>	<b>528 625</b>



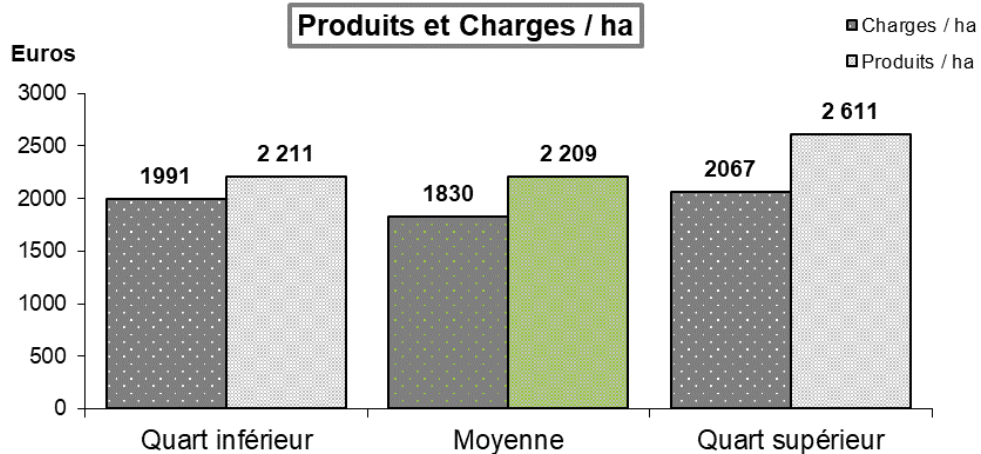
## COMPTE DE RESULTAT / HA S.A.U.

CHARGES	Quart inférieur	Moyenne	Quart supérieur
Achat marchandises	-	3	-
Engrais et amendements	70	84	96
Semences et plants	27	42	51
Produits de défense des végétaux	15	24	36
Aliments	385	297	333
Produits de défense et reproduction animale	40	54	70
Carburants et lubrifiants	88	105	123
Autres approvisionnements	57	54	50
<b>TOTAL APPROVISIONNEMENTS</b>	<b>683</b>	<b>660</b>	<b>758</b>
Achats animaux	131	95	58
Travaux par tiers végétaux	92	122	146
Travaux par tiers animaux	26	37	46
Electricité, eau, gaz, carburants à la pompe	29	29	29
Autres fournitures non stockées	36	44	46
<b>TOTAL AUTRES ACHATS</b>	<b>313</b>	<b>327</b>	<b>326</b>
Fermages	117	116	123
Entretien et réparations	82	77	73
Assurances	68	59	65
Autres charges externes	131	101	101
<b>TOTAL CHARGES EXTERNES</b>	<b>397</b>	<b>353</b>	<b>361</b>
Impôts, taxes, autres charges	17	15	17
Rémunérations des salariés	11	22	24
Cotisations sociales de l'exploitant	98	94	108
Amortissements et provisions	244	257	339
<b>TOTAL CHARGES D'EXPLOITATION</b>	<b>1 762</b>	<b>1 731</b>	<b>1 933</b>
<b>TOTAL CHARGES FINANCIERES</b>	<b>20</b>	<b>25</b>	<b>29</b>
Valeurs comptables des éléments d'actif cédés	204	52	48
Dotations aux amortissements et prov. except.	4	21	53
Autres charges exceptionnelles	-	1	5
<b>TOTAL CHARGES EXCEPTIONNELLES</b>	<b>208</b>	<b>74</b>	<b>106</b>
Autres charges	-	-	-
<b>TOTAL CHARGES</b>	<b>1 991</b>	<b>1 830</b>	<b>2 067</b>
<b>RESULTAT D'EXERCICE</b>	<b>220</b>	<b>379</b>	<b>543</b>



## COMPTE DE RESULTAT / HA S.A.U.

PRODUITS	Quart inférieur	Moyenne	Quart supérieur
Vente de marchandises	-	3	-
Cultures	94	142	222
Fourrages	- 32	- 7	- 1
Autres produits végétaux	2	3	8
<b>TOTAL VEGETAUX</b>	<b>64</b>	<b>138</b>	<b>229</b>
Bovins viande	1 389	1 381	1 605
Bovins lait	- 2	- 2	- 1
Ovins	5	12	36
Caprins	-	-	-
Aviculture	-	30	20
Porcins	-	4	-
Autres animaux	-	2	-
<b>TOTAL ANIMAUX</b>	<b>1 392</b>	<b>1 427</b>	<b>1 660</b>
Lait de vache	-	-	-
Lait de chèvre	-	-	-
Autres produits animaux	-	5	17
<b>TOTAL PRODUITS ANIMAUX</b>	<b>-</b>	<b>5</b>	<b>17</b>
Autres produits	5	17	22
<b>TOTAL PRODUCTION VENDUE ET STOCKEE</b>	<b>1 462</b>	<b>1 590</b>	<b>1 928</b>
Autres produits d'exploitation indemnités et subventions d'exploitation	22 189	31 243	35 285
Aides non couplées	227	220	219
<b>TOTAL PRODUITS D'EXPLOITATION</b>	<b>1 899</b>	<b>2 084</b>	<b>2 466</b>
<b>TOTAL PRODUITS FINANCIERS</b>	<b>3</b>	<b>2</b>	<b>3</b>
Quote-part subventions d'investissement	8	6	10
Produits sur cessions d'éléments de l'actif	283	88	94
Autres produits exceptionnels	17	28	38
<b>TOTAL PRODUITS EXCEPTIONNELS</b>	<b>309</b>	<b>123</b>	<b>142</b>
<b>TOTAL DES PRODUITS</b>	<b>2 211</b>	<b>2 209</b>	<b>2 611</b>





# TABLEAU DE FINANCEMENT / UTH FAMILIALE



	Quart inférieur	Moyenne	Quart supérieur
<b>Excédent Brut d'Exploitation</b>	<b>21 196</b>	<b>52 724</b>	<b>84 555</b>
+/- Autres produits et charges	933	1 654	1 779
+ Produits financiers	179	161	249
<b>RESSOURCES INTERNES</b>	<b>22 308</b>	<b>54 539</b>	<b>86 583</b>
- Frais financiers CT	325	712	777
- Annuités des emprunts LMT	9 376	22 185	35 187
<b>Ressources disponibles</b>	<b>12 607</b>	<b>31 642</b>	<b>50 619</b>
<i>Pour les prélèvements, investissements, variation de stocks ou amélioration de la trésorerie</i>			
Prélèvements	17 097	16 805	16 511
+/- variation capital	- 1 438	2 294	12 264
<b>Capacité autofinancement nette</b>	<b>- 5 928</b>	<b>17 131</b>	<b>46 373</b>
<b>- INVESTISSEMENTS</b>			
Immobilisations	7 371	23 631	40 617
<i>dont terres, bâtiments, aménagements</i>	941	6 542	12 345
<i>dont matériels et installations</i>	6 430	17 089	28 271
Augm. Animaux et stock à cycle long	7 642	11 235	16 739
Autres	119		753
	15 132	35 232	58 109
<b>+ FINANCEMENT</b>			
Cessions d'immobilisations	15 778	7 652	9 105
Emprunts réalisés	5 908	27 966	60 279
Subvention d'équipement reçue	-	20	72
Diminution animaux et stock à cycle long	7 346	4 008	2 981
	29 032	39 646	72 437
<b>Variation du fonds de roulement</b>	<b>7 972</b>	<b>21 546</b>	<b>60 702</b>
Variation stocks animaux à cycle court	5 374	788	- 1 895
Variation autres stocks	- 2 026	3 845	9 590
<b>Variation de trésorerie nette globale</b>	<b>4 624</b>	<b>16 912</b>	<b>53 007</b>





## CHARGES DE STRUCTURE

	Moyenne /explo.	Moyenne / ha SAU		
		Quart inf.	Moyenne	Quart sup.
S.A.U.	<b>118</b>	70	<b>118</b>	143
Nombre d'exploitations	<b>67</b>	17	<b>67</b>	17
- Carburants et lubrifiants	<b>12 365</b>	88	<b>105</b>	123
- Entretien du matériel et petit outillage	<b>12 454</b>	107	<b>105</b>	100
- Crédit-bail mobilier	<b>932</b>	21	<b>8</b>	7
- Amortissements du matériel	<b>20 784</b>	153	<b>176</b>	237
<b>MATERIEL</b> 41%	<b>46 535</b>	<b>368</b>	<b>394</b>	<b>467</b>
- Loyer bâtiments	<b>790</b>	3	<b>7</b>	4
- Crédit-bail immobilier	-	-	-	-
- Entretien des bâtiments	<b>386</b>	2	<b>3</b>	6
- Amortissement des bâtiments	<b>8 968</b>	87	<b>76</b>	93
<b>BATIMENTS</b> 9%	<b>10 145</b>	<b>91</b>	<b>86</b>	<b>103</b>
- Fermage des terres mises à disposition	<b>1 511</b>	19	<b>13</b>	14
- Fermage des terres louées	<b>11 390</b>	94	<b>96</b>	103
- Impôts et taxes foncières	<b>456</b>	7	<b>4</b>	3
- Entretien foncier et améliorations foncières	<b>1 994</b>	15	<b>17</b>	19
- Amortissement des améliorations foncières	<b>352</b>	2	<b>3</b>	6
<b>FONCIER</b> 14%	<b>15 703</b>	<b>137</b>	<b>133</b>	<b>146</b>
- Salaire du personnel temporaire	<b>2 231</b>	10	<b>19</b>	21
- Charges sociales / salaires	<b>206</b>	1	<b>2</b>	1
- Personnel extérieur	<b>549</b>	2	<b>5</b>	2
- Avantages et autres frais	<b>289</b>	2	<b>2</b>	3
- Charges sociales exploitant	<b>11 121</b>	98	<b>94</b>	108
<b>PERSONNEL</b> 13%	<b>14 396</b>	<b>112</b>	<b>122</b>	<b>136</b>
- Impôts et taxes diverses	<b>642</b>	5	<b>5</b>	6
- Eau, gaz, électricité	<b>2 183</b>	23	<b>18</b>	20
- Frais d'irrigation	<b>73</b>	-	<b>1</b>	-
- Frais postaux et télécom	<b>428</b>	6	<b>4</b>	3
- Assurances diverses	<b>6 920</b>	68	<b>59</b>	65
- Transports et déplacements	<b>1 719</b>	7	<b>15</b>	20
- Intermédiaires et honoraires	<b>4 089</b>	51	<b>35</b>	33
- Travaux par tiers non répartis	<b>5 471</b>	29	<b>46</b>	55
- Autres frais non répartis	<b>2 001</b>	23	<b>17</b>	18
- Amortissements divers	<b>212</b>	2	<b>2</b>	3
<b>FRAIS GENERAUX</b> 21%	<b>23 736</b>	<b>216</b>	<b>201</b>	<b>223</b>
- Frais financiers LT, MT	<b>1 935</b>	14	<b>16</b>	21
- Frais financiers CT	<b>249</b>	3	<b>2</b>	1
- Agios	<b>327</b>	3	<b>3</b>	3
- Intérêts des comptes associés	<b>396</b>	-	<b>3</b>	4
<b>FRAIS FINANCIERS</b> 3%	<b>2 907</b>	<b>20</b>	<b>25</b>	<b>29</b>
<b>CHARGES DE STRUCTURE</b> 100%	<b>113 422</b>	<b>944</b>	<b>960</b>	<b>1 103</b>
- Frais de mécanisation	<b>60 039</b>	439	<b>508</b>	606



# MARGES

## CRITERES TECHNIQUES

	Quart inférieur	Moyenne	Quart supérieur
- SFP (ha) Bovins viande	63	101	110
- Maïs / SFP totale	7%	12%	16%
- Nombre de vaches allaitantes	52	94	117
- Aides bovins allaitants	55	89	108
- Total UGB	94	169	217
- Chargement (UGB / ha de SFP)	1,49	1,68	1,96

## MARGES / HA SFP

	Quart inférieur	Moyenne	Quart supérieur
Ventes animaux	1 636	<b>1 557</b>	<b>1 978</b>
Achats animaux	-144	<b>-89</b>	-44
Variation stocks	-103	<b>39</b>	38
Autres produits	15	<b>21</b>	36
<b>PRODUIT BRUT (€/ha)</b>	<b>1 404</b>	<b>1 529</b>	<b>2 007</b>
Aliments achetés	392	<b>286</b>	352
Aliments produits	29	<b>51</b>	80
Frais vétérinaires	48	<b>70</b>	93
Travaux par 1/3	28	<b>37</b>	52
Taxes	14	<b>18</b>	25
Frais d'élevage	78	<b>75</b>	85
<b>TOTAL CHARGES OPERATIONNELLES</b>	<b>589</b>	<b>537</b>	<b>687</b>
Produits fourragers	-57	<b>-32</b>	-3
Coût des cultures fourragères	143	<b>183</b>	216
<b>COÛT SFP</b>	<b>200</b>	<b>215</b>	<b>219</b>
Aide couplée	132	<b>147</b>	164
<b>MARGE BRUTE (€ / ha)</b>	<b>747</b>	<b>924</b>	<b>1 265</b>



## MARGES / VACHE

	Quart inférieur	Moyenne	Quart supérieur
Ventes animaux	1 993	<b>1 669</b>	<b>1 864</b>
Achats animaux	-176	<b>-95</b>	-41
Variation stocks	-125	<b>42</b>	36
Autres produits	18	<b>23</b>	34
<b>PRODUIT BRUT (€ / vache)</b>	<b>1 710</b>	<b>1 638</b>	1 892
Aliments achetés	478	<b>307</b>	332
Aliments produits	35	<b>55</b>	75
Frais vétérinaires	58	<b>75</b>	87
Travaux par 1/3	34	<b>40</b>	49
Taxes	17	<b>19</b>	23
Frais d'élevage	96	<b>81</b>	80
<b>TOTAL CHARGES OPERATIONNELLES</b>	<b>718</b>	<b>575</b>	648
Produits fourragers	-70	<b>-34</b>	-3
Coût des cultures fourragères	174	<b>196</b>	203
<b>COÛT SFP</b>	<b>244</b>	<b>231</b>	207
Aide couplée	161	<b>157</b>	155
<b>MARGE BRUTE (€ / vache)</b>	<b>910</b>	<b>990</b>	1 193

\* Les quarts supérieurs et inférieurs sont déterminés en fonction du meilleur E.B.E. / U.T.H. familiale.

## MARGES / UGB

	Quart inférieur	Moyenne	Quart supérieur
Ventes animaux	1 098	<b>929</b>	<b>1 007</b>
Achats animaux	-97	<b>-53</b>	-22
Variation stocks	-69	<b>23</b>	19
Autres produits	10	<b>13</b>	18
<b>PRODUIT BRUT (€ / UGB)</b>	<b>942</b>	<b>912</b>	1 022
Aliments achetés	263	<b>171</b>	179
Aliments produits	19	<b>30</b>	41
Frais vétérinaires	32	<b>41</b>	47
Travaux par 1/3	19	<b>22</b>	27
Taxes	9	<b>10</b>	13
Frais d'élevage	53	<b>45</b>	43
<b>TOTAL CHARGES OPERATIONNELLES</b>	<b>395</b>	<b>320</b>	350
Produits fourragers	-39	<b>-19</b>	-2
Coût des cultures fourragères	96	<b>109</b>	110
<b>COÛT SFP</b>	<b>134</b>	<b>128</b>	112
Aide couplée	89	<b>88</b>	84
<b>MARGE BRUTE (€ / UGB)</b>	<b>501</b>	<b>551</b>	644