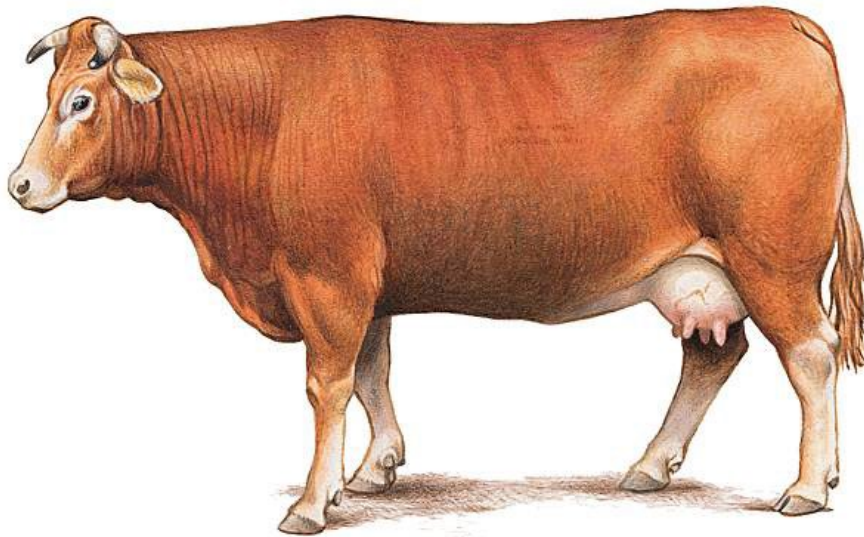


GROUPE VIANDE BOVINE





GRUPE VIANDE BOVINE



Le groupe comprend **67** exploitations dont : - **29 individuels**
- **19 G.A.E.C**
- **19 E.A.R.L**

*** DESCRIPTIF D'EXPLOITATION ***

	Quart inférieur	Moyenne	Quart supérieur
- Nombre d'exploitations	17	67	17
- UTH totales	1,31	1,52	1,93
- UTH familiales	1,22	1,43	1,71
- Surface agricole utilisée	92,98	123,36	166,03
- Ha cultures de vente	5,95	16,99	30,66

*** SYNTHÈSE / UTH familiale ***

- Total marges brutes	27 890	66 632	101 715
- Charges de structure	51 778	73 634	93 348
- Aides découplées	15 872	18 825	21 012
- Autres produits	6 763	8 231	11 787
- Résultat courant	-1 253	20 054	41 166

- Résultat de l'exercice	10 328	27 543	50 040
- Revenu disponible	-3 991	22 023	45 474

Excédent brut d'exploitation	10 717	42 966	72 542
- Produits financiers et divers	1 314	1 357	2 052
- Prélèvements	20 657	22 195	33 107
- Annuités LMT	14 105	20 274	26 116

- Investissements	10 966	31 171	54 512
-------------------	--------	---------------	--------

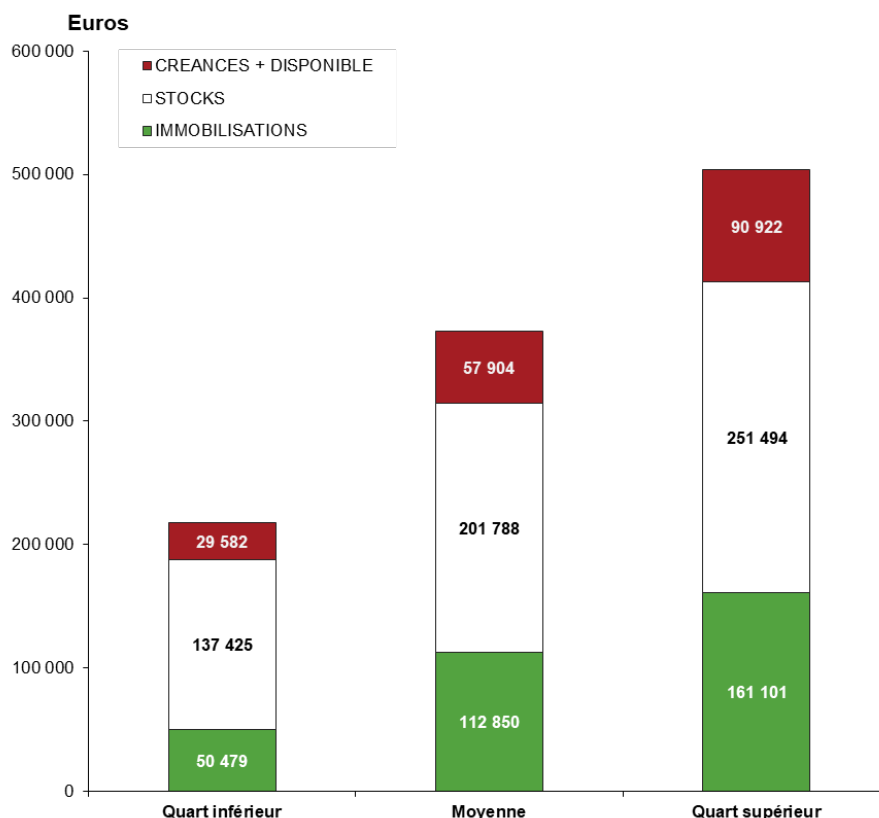
- Situation nette	118 384	236 890	341 034
- Fonds de roulement	6 278	65 701	123 069
- Total actif	217 486	372 542	503 518

*** AUTRES CRITERES ***

- Taux d'endettement global (dettes LMT + CT / actif)	46%	36%	32%
- Annuités LMT + FFCT / EBE	137%	49%	37%
- EBE / produits	11%	27%	33%
- EBE / SAU	141	497	748
- EBE+ salaire brut / UTH totales	10 906	41 518	67 100



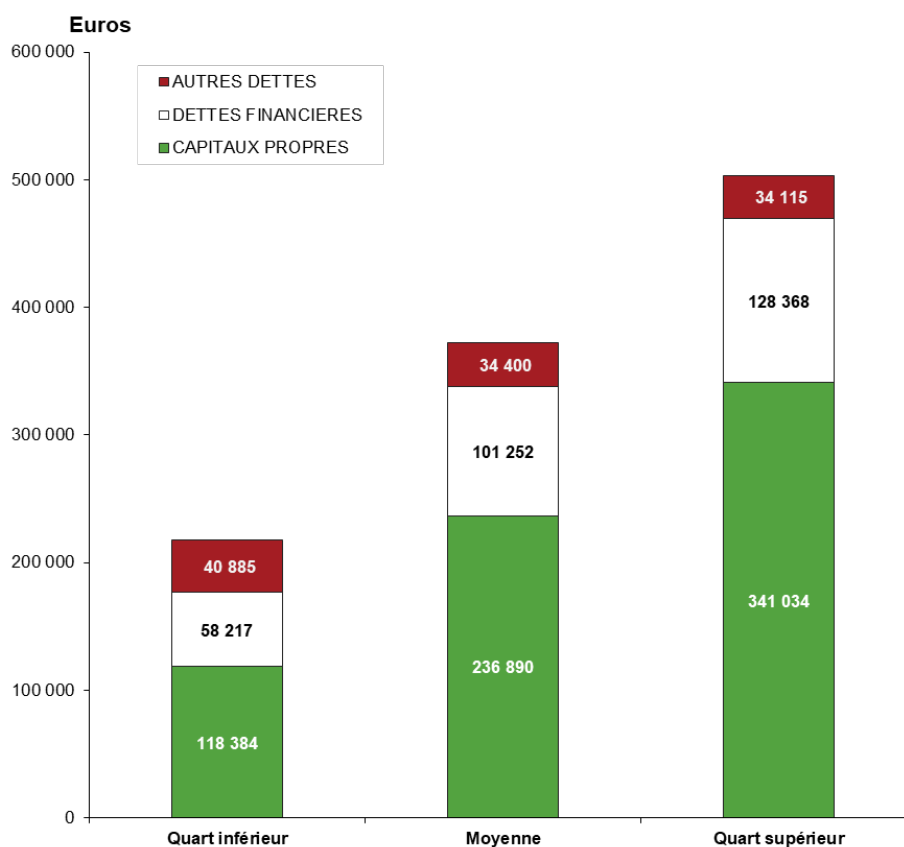
COMPOSITION DE L'ACTIF / UTH FAMILIALE



ACTIF	Quart inférieur	Moyenne	Quart supérieur
Terrains	17 021	12 695	13 654
Aménagements fonciers	77	1 200	1 410
Constructions	12 403	40 951	51 252
Installations et matériels	15 957	50 300	86 068
Plantations	-	-	-
Autres immobilisations	5 020	7 703	8 718
IMMOBILISATIONS	50 479	112 850	161 101
Animaux cycle long	110 358	148 776	177 797
Autres	-	-	-
STOCKS CYCLE LONG	110 358	148 776	177 797
ACTIF IMMOBILISE	160 837	261 626	338 898
Animaux cycle court	10 975	23 926	33 763
Autres stocks	16 092	29 086	39 934
STOCKS CIRCULANTS	27 067	53 012	73 697
CREANCES	18 953	31 586	42 801
DISPONIBILITES	8 541	23 966	46 018
Charges constatées d'avance (et à répartir)	2 088	2 352	2 103
TOTAL ACTIF CIRCULANT	56 649	110 916	164 619
TOTAL ACTIF	217 486	372 542	503 518



COMPOSITION DU PASSIF / UTH FAMILIALE



PASSIF	Quart inférieur	Moyenne	Quart supérieur
CAPITAUX PROPRES avec cptes associés	118 384	236 890	341 034
<i>Dont subventions d'investissements</i>	1 219	4 185	6 178
<i>Dont provisions</i>	149	3 760	7 774
EMPRUNTS D'EXPLOITATION	48 731	90 437	120 933
CAPITAUX PERMANENTS	167 115	327 327	461 968
Dettes d'exploitation	40 882	34 515	34 381
Dettes financières	9 486	10 815	7 435
Produits constatés d'avance	3	- 116	- 266
DETTES COURT TERME	50 371	45 215	41 550
TOTAL PASSIF	217 486	372 542	503 518



COMPTE DE RESULTAT / HA S.A.U.



CHARGES	Quart inférieur	Moyenne	Quart supérieur
Achat marchandises	-	1	2
Engrais et amendements	40	68	85
Semences et plants	24	41	48
Produits de défense des végétaux	14	25	28
Aliments	217	237	230
Produits de défense et reproduction animale	30	50	55
Carburants et lubrifiants	43	69	86
Autres approvisionnements	37	47	55
TOTAL APPROVISIONNEMENTS	404	536	587
Achats animaux	27	66	83
Travaux par tiers végétaux	91	103	95
Travaux par tiers animaux	24	35	42
Electricité, eau, gaz, carburants à la pompe	18	26	26
Autres fournitures non stockées	29	42	57
TOTAL AUTRES ACHATS	189	270	302
Fermages	104	116	126
Entretien et réparations	59	65	60
Assurances	48	54	54
Autres charges externes	120	89	75
TOTAL CHARGES EXTERNES	331	324	315
Impôts, taxes, autres charges	15	15	16
Rémunérations des salariés	12	14	32
Cotisations sociales de l'exploitant	64	86	103
Amortissements et provisions	140	246	308
TOTAL CHARGES D'EXPLOITATION	1 155	1 493	1 664
TOTAL CHARGES FINANCIERES	23	24	22
Valeurs comptables des éléments d'actif cédés	15	24	37
Dotations aux amortissements et prov. except.		15	33
Autres charges exceptionnelles	4	1	
TOTAL CHARGES EXCEPTIONNELLES	19	40	71
Autres charges	-	-	-
TOTAL CHARGES	1 196	1 556	1 757
RESULTAT D'EXERCICE	136	319	516



COMPTE DE RESULTAT / HA S.A.U.



PRODUITS	Quart inférieur	Moyenne	Quart supérieur
Vente de marchandises	-	1	2
Cultures	34	107	157
Fourrages	4	7	12
Autres produits végétaux	- 2	4	5
TOTAL VEGETAUX	37	117	175
Bovins viande	719	1 149	1 414
Bovins lait	- 10	1	
Ovins	4	10	5
Caprins			
Aviculture		12	15
Porcins			
Autres animaux		2	
TOTAL ANIMAUX	714	1 172	1 434
Lait de vache			
Lait de chèvre			
Autres produits animaux		3	10
TOTAL PRODUITS ANIMAUX	-	3	10
Autres produits	15	21	44
TOTAL PRODUCTION VENDUE ET STOCKEE	765	1 315	1 665
Autres produits d'exploitation	18	18	19
indemnités et subventions d'exploitation	169	194	204
Aides non couplées	209	218	217
TOTAL PRODUITS D'EXPLOITATION	1 160	1 745	2 105
TOTAL PRODUITS FINANCIERS	1	4	5
Quote-part subventions d'investissement	4	8	7
Produits sur cessions d'éléments de l'actif	137	92	114
Autres produits exceptionnels	30	27	41
TOTAL PRODUITS EXCEPTIONNELS	171	127	162
TOTAL DES PRODUITS	1 332	1 875	2 273

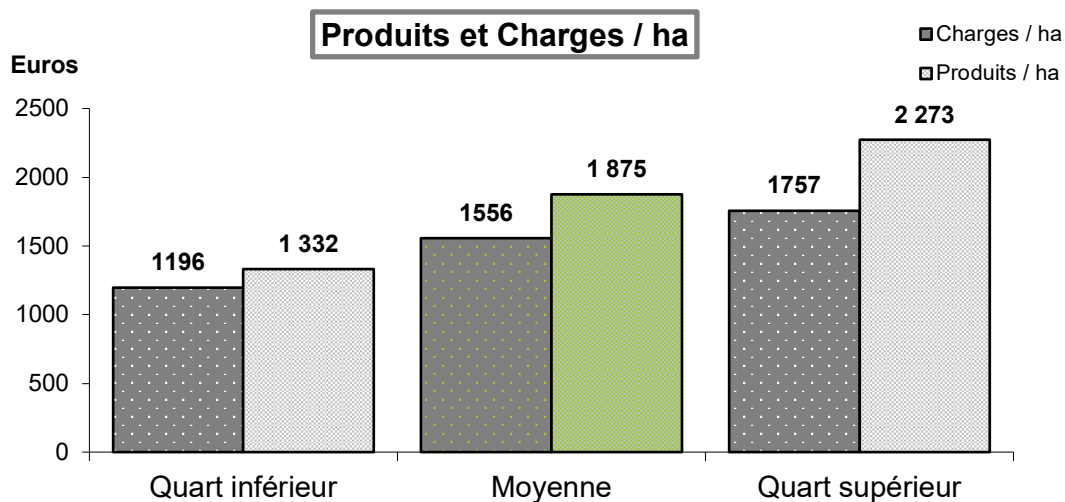




TABLEAU DE FINANCEMENT / UTH FAMILIALE

	Quart inférieur	Moyenne	Quart supérieur
Excédent Brut d'Exploitation	10 717	42 966	72 542
+/- Autres produits et charges	1 862	1 694	2 271
+ Produits financiers	43	306	516
RESSOURCES INTERNES	12 621	44 966	75 330
- Frais financiers CT	590	643	735
- Annuités des emprunts LMT	14 105	20 274	26 116
Ressources disponibles	- 2 074	24 049	48 478
<i>Pour les prélèvements, investissements, variation de stocks ou amélioration de la trésorerie</i>			
Prélèvements	20 657	22 195	33 107
+/- variation capital	-	-	-
Capacité autofinancement nette	- 22 731	1 854	15 371
- INVESTISSEMENTS			
Immobilisations	9 374	26 832	48 818
<i>dont terres, bâtiments, aménagements</i>	840	7 763	13 859
<i>dont matériels et installations</i>	8 534	19 069	34 959
Augm. Animaux et stock à cycle long	1 473	3 361	5 693
Autres	118		0
	10 966	31 171	54 512
+ FINANCEMENT			
Cessions d'immobilisations	10 417	7 906	11 089
Emprunts réalisés	5 543	16 800	29 276
Subvention d'équipement reçue	-	227	-
Diminution animaux et stock à cycle long	8 169	4 132	1 445
	24 129	29 066	41 810
Variation du fonds de roulement	- 9 568	- 251	2 669
Variation stocks animaux à cycle court	- 2 444	- 939	- 1 382
Variation autres stocks	- 3 879	- 420	571
Variation de trésorerie nette globale	- 3 245	1 108	3 480



CHARGES DE STRUCTURE

	Moyenne /exploit.	Moyenne / ha SAU		
		Quart inf.	Moyenne	Quart sup.
S.A.U.	123	93	123	166
Nombre d'exploitations	67	17	67	17
- Carburants et lubrifiants	8 466	43	69	85
- Entretien du matériel et petit outillage	11 737	81	95	101
- Crédit-bail mobilier	1 447	43	12	1
- Amortissements du matériel	20 698	74	168	229
MATERIEL	40% 42 348	241	343	416
- Loyer bâtiments	526	2	4	4
- Crédit-bail immobilier	-			
- Entretien des bâtiments	379	2	3	3
- Amortissement des bâtiments	9 234	63	75	75
BATIMENTS	10% 10 139	67	82	83
- Fermage des terres mises à disposition	2 085	21	17	22
- Fermage des terres louées	11 525	80	93	97
- Impôts et taxes foncières	560	7	5	6
- Entretien foncier et améliorations foncières	1 445	4	12	11
- Amortissement des améliorations foncières	218	1	2	2
FONCIER	15% 15 834	113	128	137
- Salaire du personnel temporaire	1 542	11	12	28
- Charges sociales / salaires	148	1	1	3
- Personnel extérieur	180	2	1	
- Avantages et autres frais	273	1	2	2
- Charges sociales exploitant	10 617	64	86	103
PERSONNEL	12% 12 760	79	103	136
- Impôts et taxes diverses	651	4	5	6
- Eau, gaz, électricité	2 079	14	17	17
- Frais d'irrigation	75		1	1
- Frais postaux et télécom	503	5	4	3
- Assurances diverses	6 697	48	54	54
- Transports et déplacements	1 523	8	12	15
- Intermédiaires et honoraires	3 427	31	28	26
- Travaux par tiers non répartis	4 433	32	36	36
- Autres frais non répartis	1 544	15	13	9
- Amortissements divers	229	2	2	2
FRAIS GENERAUX	20% 21 161	159	172	168
- Frais financiers LT, MT	2 016	15	16	14
- Frais financiers CT	173	1	1	1
- Agios	425	6	3	1
- Intérêts des comptes associés	320	-	3	6
FRAIS FINANCIERS	3% 2 934	23	24	22
CHARGES DE STRUCTURE	100% 105 175	681	853	962
- Frais de mécanisation	53 576	289	434	510



MARGES

CRITERES TECHNIQUES

	Quart inférieur	Moyenne	Quart supérieur
- SFP (ha) Bovins viande	86	104	130
- Maïs / SFP totale	5%	13%	16%
- Nombre de vaches allaitantes	59	92	134
- Aides bovins allaitants	58	92	126
- Total UGB	106	169	249
- Chargement (UGB / ha de SFP)	1,22	1,63	1,91

MARGES / HA SFP

	Quart inférieur	Moyenne	Quart supérieur
Ventes animaux	893	1 370	1 714
Achats animaux	-29	-74	-96
Variation stocks	-129	-21	44
Autres produits	14	19	35
PRODUIT BRUT (€/ha)	749	1 293	1 697
Aliments achetés	217	259	269
Aliments produits	14	46	80
Frais vétérinaires	40	62	73
Travaux par 1/3	24	38	51
Taxes	10	17	21
Frais d'élevage	44	68	88
TOTAL CHARGES OPERATIONNELLES	349	489	583
Produits fourragers	-13	-4	9
Coût des cultures fourragères	119	171	195
COÛT SFP	131	175	186
Aide couplée	100	140	154
MARGE BRUTE (€ / ha)	368	770	1 083



MARGES / VACHE

	Quart inférieur	Moyenne	Quart supérieur
Ventes animaux	1 297	1 549	1 662
Achats animaux	-42	-84	-93
Variation stocks	-188	-24	43
Autres produits	20	22	33
PRODUIT BRUT (€ / vache)	1 088	1 462	1 645
Aliments achetés	315	293	261
Aliments produits	21	52	78
Frais vétérinaires	58	70	71
Travaux par 1/3	35	43	50
Taxes	15	19	21
Frais d'élevage	64	76	85
TOTAL CHARGES OPERATIONNELLES	508	553	565
Produits fourragers	-18	-4	8
Coût des cultures fourragères	173	193	189
COÛT SFP	191	197	180
Aide couplée	145	158	150
MARGE BRUTE (€ / vache)	534	871	1 049

Les quarts supérieurs et inférieurs sont déterminés en fonction du meilleur E.B.E. / U.T.H. familiale.

MARGES / UGB

	Quart inférieur	Moyenne	Quart supérieur
Ventes animaux	730	840	897
Achats animaux	-24	-46	-50
Variation stocks	-106	-13	23
Autres produits	11	12	18
PRODUIT BRUT (€ / UGB)	612	794	888
Aliments achetés	178	159	141
Aliments produits	12	28	42
Frais vétérinaires	33	38	38
Travaux par 1/3	20	23	27
Taxes	8	10	11
Frais d'élevage	36	41	46
TOTAL CHARGES OPERATIONNELLES	286	300	305
Produits fourragers	-10	-2	5
Coût des cultures fourragères	97	105	102
COÛT SFP	107	107	97
Aide couplée	82	86	81
MARGE BRUTE (€ / UGB)	301	472	567