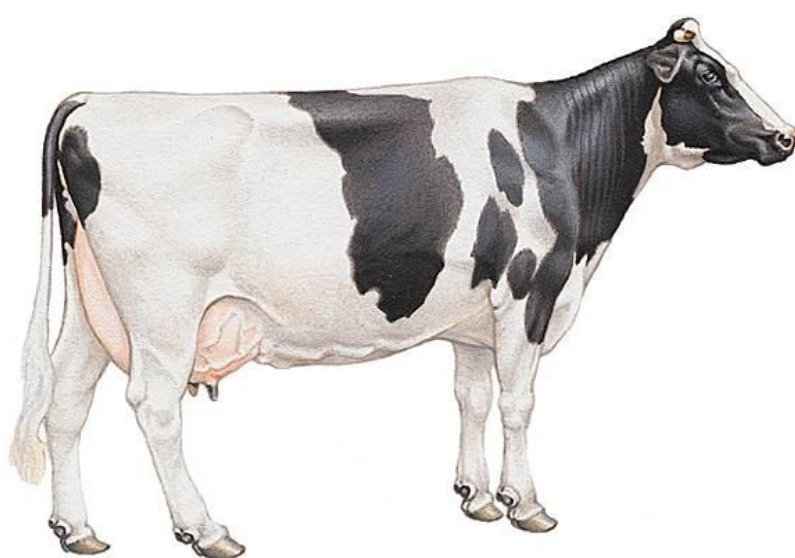


# GROUPE LAIT DE VACHES







## GROUPE LAIT DE VACHES

Le groupe comprend 50 exploitations dont :

- **36 G.A.E.C**
- **12 E.A.R.L**
- **2 individuels**

*** DESCRIPTIF D'EXPLOITATION ***	Quart inférieur	Moyenne	Quart supérieur
- Nombre d'exploitations	13	50	13
- UTH totales	2,51	2,51	2,02
- UTH familiales	2,23	2,12	1,46
- Surface agricole utilisée	124,52	154,95	148,79
- SAU / UTH familiale	55,82	72,97	101,81
- Ha cultures de vente	27,41	48,68	53,88

### \*\*\* SYNTHÈSE / UTH familiale \*\*\*

- Total marges brutes	64 105	101 685	161 138
- Charges de structure	68 596	95 717	140 361
- Aides découplées	13 164	17 135	23 116
- Autres produits	3 702	6 160	12 632
<b>- Résultat courant</b>	12 375	<b>29 263</b>	56 525

- Résultat de l'exercice	16 470	34 721	61 192
- Revenu disponible	11 553	27 858	56 317

<b>Excédent brut d'exploitation</b>	31 195	<b>59 881</b>	105 456
- Produits financiers + divers	9	1 017	2 112
- Prélèvements	17 522	26 395	44 787
- Annuités LMT	18 708	30 659	48 540

- Investissements	20 696	53 438	83 953
-------------------	--------	--------	--------

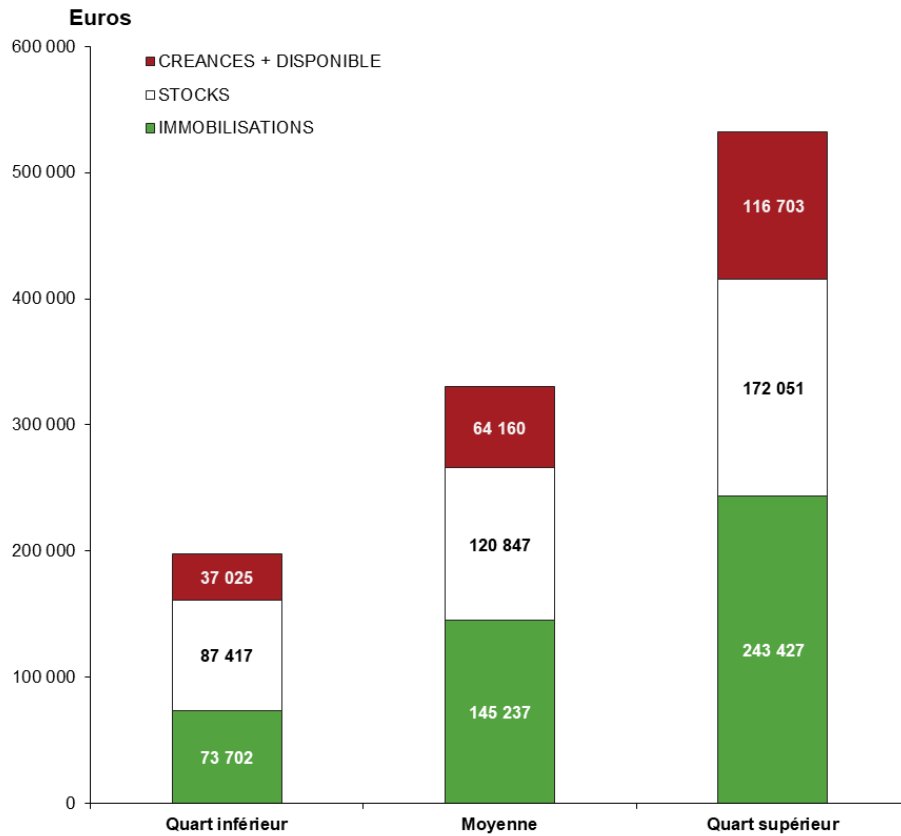
- Situation nette	86 360	155 918	250 717
- Fonds de roulement	12 327	52 159	104 549
- Total actif	198 144	330 245	532 181

### \*\*\* AUTRES CRITERES \*\*\*

- Taux d'endettement global (dettes LMT + CT / actif)	56%	53%	53%
- Annuités LMT + FFCT / EBE	64%	53%	47%
- EBE / produits	21%	27%	31%
- EBE / SAU	559	821	1 036
- EBE+ salaire brut / UTH totales	30 931	54 426	82 684



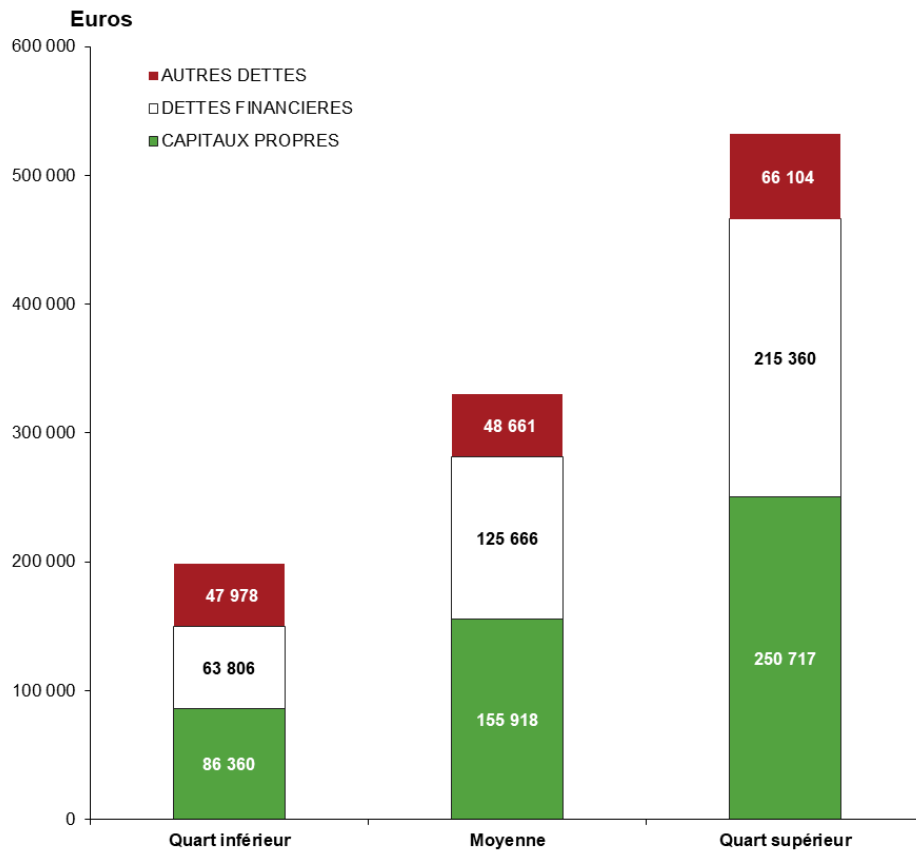
# COMPOSITION DE L'ACTIF / UTH FAMILIALE



ACTIF	Quart inférieur	Moyenne	Quart supérieur
Terrains	5 127	5 625	11 915
Aménagements fonciers	761	1 496	3 422
Constructions	22 488	42 159	65 723
Installations et matériels	34 579	76 972	133 003
Plantations	1	-	-
Autres immobilisations	10 747	18 985	29 364
<b>IMMOBILISATIONS</b>	<b>73 702</b>	<b>145 237</b>	<b>243 427</b>
Animaux cycle long	55 853	73 684	103 645
Autres	-	-	-
<b>STOCKS CYCLE LONG</b>	<b>55 853</b>	<b>73 684</b>	<b>103 645</b>
<b>ACTIF IMMOBILISE</b>	<b>129 555</b>	<b>218 922</b>	<b>347 072</b>
Animaux cycle court	4 805	6 156	5 074
Autres stocks	26 759	41 007	63 331
<b>STOCKS CIRCULANTS</b>	<b>31 564</b>	<b>47 163</b>	<b>68 406</b>
<b>CREANCES</b>	<b>26 318</b>	<b>37 714</b>	<b>60 649</b>
<b>DISPONIBILITES</b>	<b>8 969</b>	<b>24 040</b>	<b>52 019</b>
Charges constatées d'avance (et à répartir)	1 737	2 406	4 036
<b>TOTAL ACTIF CIRCULANT</b>	<b>68 589</b>	<b>111 323</b>	<b>185 109</b>
<b>TOTAL ACTIF</b>	<b>198 144</b>	<b>330 245</b>	<b>532 181</b>



## COMPOSITION DU PASSIF / UTH FAMILIALE



PASSIF	Quart inférieur	Moyenne	Quart supérieur
<b>CAPITAUX PROPRES avec cptes associés</b>	86 360	155 918	250 717
<i>Dont subventions d'investissements</i>	951	2 884	10 864
<i>Dont provisions</i>	1 164	7 453	18 403
<b>EMPRUNTS D'EXPLOITATION</b>	55 521	115 163	200 904
<b>CAPITAUX PERMANENTS</b>	141 882	271 081	451 621
Dettes d'exploitation	47 564	47 853	66 104
Dettes financières	8 284	10 503	14 456
Produits constatés d'avance	414	807	-
<b>DETTES COURT TERME</b>	56 262	59 164	80 560
<b>TOTAL PASSIF</b>	198 144	330 245	532 181



## COMPTE DE RESULTAT / HA S.A.U.



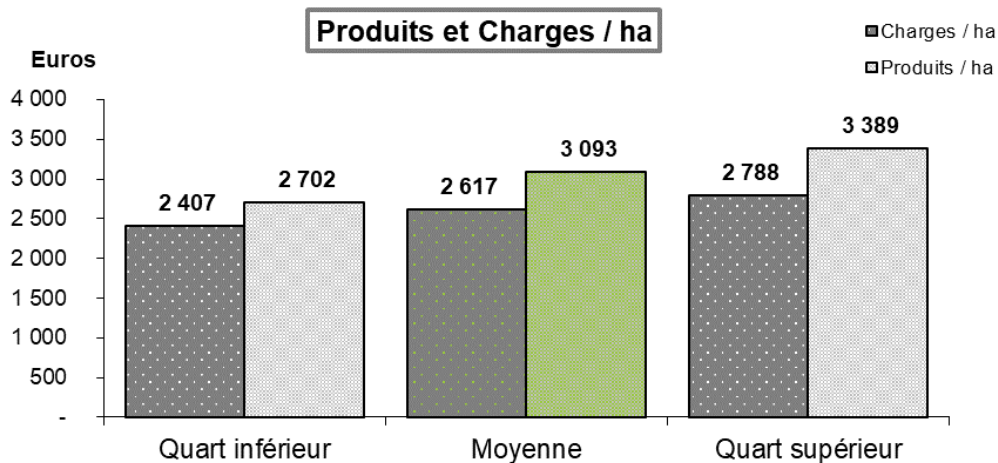
CHARGES	Quart inférieur	Moyenne	Quart supérieur
Achat marchandises	30	6	-
Engrais et amendements	79	101	107
Semences et plants	88	94	85
Produits de défense des végétaux	50	66	70
Aliments	500	534	576
Produits de défense et reproduction animale	71	84	72
Carburants et lubrifiants	90	93	95
Autres approvisionnements	84	66	57
<b>TOTAL APPROVISIONNEMENTS</b>	<b>963</b>	<b>1 037</b>	<b>1 062</b>
Achats animaux	16	33	34
Travaux par tiers végétaux	172	178	163
Travaux par tiers animaux	62	58	69
Electricité, eau, gaz, carburants à la pompe	82	83	88
Autres fournitures non stockées	40	53	52
<b>TOTAL AUTRES ACHATS</b>	<b>371</b>	<b>405</b>	<b>406</b>
Fermages	114	121	124
Entretien et réparations	129	111	100
Assurances	78	77	75
Autres charges externes	135	111	107
<b>TOTAL CHARGES EXTERNES</b>	<b>456</b>	<b>420</b>	<b>406</b>
Impôts, taxes, autres charges	17	20	21
Rémunérations des salariés	64	59	84
Cotisations sociales de l'exploitant	119	120	125
Amortissements et provisions	301	386	450
<b>TOTAL CHARGES D'EXPLOITATION</b>	<b>2 321</b>	<b>2 455</b>	<b>2 553</b>
<b>TOTAL CHARGES FINANCIERES</b>	<b>43</b>	<b>42</b>	<b>42</b>
Valeurs comptables des éléments d'actif cédés	34	76	116
Dotations aux amortissements et prov. except.	9	42	76
Autres charges exceptionnelles		1	
<b>TOTAL CHARGES EXCEPTIONNELLES</b>	<b>44</b>	<b>120</b>	<b>193</b>
Autres charges	-	-	-
<b>TOTAL CHARGES</b>	<b>2 407</b>	<b>2 617</b>	<b>2 788</b>
<b>RESULTAT D'EXERCICE</b>	<b>295</b>	<b>476</b>	<b>601</b>



# COMPTE DE RESULTAT / HA S.A.U.



PRODUITS	Quart inférieur	Moyenne	Quart supérieur
Vente de marchandises	75	16	-
Cultures	183	253	307
Fourrages	23	21	23
Autres produits végétaux	2	5	2
<b>TOTAL VEGETAUX</b>	<b>208</b>	<b>279</b>	<b>331</b>
Bovins viande	54	44	67
Bovins lait	179	264	211
Ovins	21	9	20
Caprins	-	-	-
Aviculture	-	20	44
Porcins	-	-	-
Autres animaux	-	0	-
<b>TOTAL ANIMAUX</b>	<b>254</b>	<b>338</b>	<b>342</b>
Lait de vache	1 605	1 858	2 061
Lait de chèvre	-	-	-
Autres produits animaux	68	14	-
<b>TOTAL PRODUITS ANIMAUX</b>	<b>1 673</b>	<b>1 872</b>	<b>2 061</b>
Autres produits	11	29	45
<b>TOTAL PRODUCTION VENDUE ET STOCKEE</b>	<b>2 221</b>	<b>2 534</b>	<b>2 779</b>
Autres produits d'exploitation	27	34	25
indemnités et subventions d'exploitation	96	88	108
Aides non couplées	236	235	227
<b>TOTAL PRODUITS D'EXPLOITATION</b>	<b>2 580</b>	<b>2 891</b>	<b>3 139</b>
<b>TOTAL PRODUITS FINANCIERS</b>	<b>5</b>	<b>7</b>	<b>11</b>
Quote-part subventions d'investissement	7	14	35
Produits sur cessions d'éléments de l'actif	90	139	142
Autres produits exceptionnels	19	41	61
<b>TOTAL PRODUITS EXCEPTIONNELS</b>	<b>117</b>	<b>194</b>	<b>239</b>
<b>TOTAL DES PRODUITS</b>	<b>2 702</b>	<b>3 093</b>	<b>3 389</b>





## TABLEAU DE FINANCEMENT / UTH FAMILIALE

	Quart inférieur	Moyenne	Quart supérieur
<b>Excédent Brut d'Exploitation</b>	<b>31 195</b>	<b>59 881</b>	<b>105 456</b>
+/- Autres produits et charges	1 048	1 552	2 026
+ Produits financiers	271	528	1 149
<b>RESSOURCES INTERNES</b>	<b>32 513</b>	<b>61 961</b>	<b>108 631</b>
- Frais financiers CT	1 310	1 063	1 064
- Annuités des emprunts LMT	18 708	30 659	48 540
<b>Ressources disponibles</b>	<b>12 495</b>	<b>30 240</b>	<b>59 027</b>
<i>Pour les prélèvements, investissements, variation de stocks ou amélioration de la trésorerie</i>			
Prélèvements	17 522	26 395	44 787
+/- variation capital	- 659	3 849	- 5 004
<b>Capacité autofinancement nette</b>	<b>- 5 687</b>	<b>7 694</b>	<b>9 236</b>
<b>- INVESTISSEMENTS</b>			
Immobilisations	17 086	47 521	81 494
<i>dont terres, bâtiments, aménagements</i>	1 892	8 725	15 591
<i>dont matériels et installations</i>	15 194	38 795	65 902
Augm. Animaux et stock à cycle long	3 438	5 509	1 983
Autres	173	408	476
	20 696	53 438	83 953
<b>+ FINANCEMENT</b>			
Cessions d'immobilisations	5 026	10 170	14 469
Emprunts réalisés	15 163	33 120	55 261
Subvention d'équipement reçue	383	416	728
Diminution animaux et stock à cycle long	4 384	2 949	2 078
	24 956	46 656	72 537
<b>Variation du fonds de roulement</b>	<b>- 1 426</b>	<b>912</b>	<b>- 2 181</b>
Variation stocks animaux à cycle court	- 1 434	- 168	708
Variation autres stocks	- 135	456	870
<b>Variation de trésorerie nette globale</b>	<b>142</b>	<b>624</b>	<b>- 3 759</b>





# CHARGES DE STRUCTURE



	Moyenne /exploit.	Moyenne / ha SAU		
		Quart inf.	Moyenne	Quart sup.
S.A.U.	155	125	155	149
Nombre d'exploitations	50	13	50	13
- Carburants et lubrifiants	14 448	90	93	95
- Entretien du matériel et petit outillage	23 108	152	149	128
- Crédit-bail mobilier	1 616	19	10	13
- Amortissements du matériel	38 802	188	250	295
<b>MATERIEL</b>	38% <b>77 975</b>	<b>449</b>	<b>503</b>	<b>531</b>
- Loyer bâtiments	593	8	4	2
- Crédit-bail immobilier	-	-	-	-
- Entretien des bâtiments	572	9	4	2
- Amortissement bâtiments	19 647	109	127	147
<b>BATIMENTS</b>	10% <b>20 812</b>	<b>125</b>	<b>134</b>	<b>151</b>
- Fermage des terres mises à disposition	3 154	19	20	29
- Fermage des terres louées	14 761	86	95	91
- Impôts et taxes foncières	344	2	2	4
- Entretien foncier et améliorations foncières	2 297	8	15	15
- Amortissement des améliorations foncières	409	1	3	5
<b>FONCIER</b>	10% <b>20 965</b>	<b>116</b>	<b>135</b>	<b>144</b>
- Salaire du personnel temporaire	7 393	52	48	69
- Charges sociales / salaires	1 201	7	8	13
- Personnel extérieur	1 435	16	9	5
- Avantages et autres frais	984	8	6	4
- Charges sociales exploitant	18 622	119	120	125
<b>PERSONNEL</b>	15% <b>29 635</b>	<b>202</b>	<b>191</b>	<b>215</b>
- Impôts et taxes diverses	1 162	7	7	7
- Eau, gaz, électricité	9 467	70	61	58
- Frais d'irrigation	1 219	0	8	14
- Frais postaux et télécom	941	6	6	7
- Assurances diverses	11 989	78	77	75
- Transports et déplacements	2 247	11	15	13
- Intermédiaires et honoraires	5 372	35	35	29
- Travaux par tiers non répartis	10 393	66	67	59
- Autres frais non répartis	3 565	18	23	31
- Amortissements divers	926	3	6	2
<b>FRAIS GENERAUX</b>	23% <b>47 282</b>	<b>293</b>	<b>305</b>	<b>296</b>
- Frais financiers LT, MT	4 320	20	28	32
- Frais financiers CT	283	2	2	1
- Agios	1 370	17	9	2
- Intérêts des comptes associés	604	4	4	7
<b>FRAIS FINANCIERS</b>	3% <b>6 577</b>	<b>43</b>	<b>42</b>	<b>42</b>
<b>CHARGES DE STRUCTURE</b>	100% <b>203 246</b>	<b>1 229</b>	<b>1 312</b>	<b>1 379</b>
- Frais de mécanisation	103 913	602	671	681



## MARGES

### CRITERES TECHNIQUES

	Quart inférieur	Moyenne	Quart supérieur
- Litrage produit moyen (litres)	597 142	777 020	839 015
- Nombre de vaches laitières	84	94	96
- Production moyenne par vache (litres)	7 127	8 226	8 746
- Prix de 1 000 litres de lait (€)	372 €	367 €	366 €
- S.F.P. Bovins lait (Ha)	106,10	104,19	86,55
- Total U.G.B.	136,66	153,84	142,45

### MARGES / 1000 LITRES DE LAIT

	Quart inférieur	Moyenne	Quart supérieur
Lait	372	367	366
Ventes animaux	64	53	39
Achats animaux	-3	-6	-3
Variation stocks	-20	-1	2
Autres produits	6	2	1
<b>PRODUIT BRUT (€/Ha)</b>	420	416	404
Aliments achetés	106	97	89
Aliments produits	7	8	10
Frais vétérinaires	10	9	7
Produits et frais de reproduction	8	8	6
Travaux par 1/3	14	11	11
Taxes et cotisations professionnelles	4	3	3
Autres frais d'élevage	20	15	12
<b>TOTAL CHARGES OPERATIONNELLES</b>	168	151	138
Coût SFP	46	40	34
Aides couplées	6	4	4
<b>MARGE BRUTE</b>	212	229	235

Les quarts supérieurs et inférieurs sont déterminés en fonction du meilleur E.B.E. / U.T.H. familiale.



## MARGES / HA SFP

	Quart inférieur	Moyenne	Quart supérieur
Lait	2 096	2 734	3 543
Ventes animaux	363	397	382
Achats animaux	-18	-41	-31
Variation stocks	-111	-5	17
Autres produits	33	18	5
<b>PRODUIT BRUT (€/Ha)</b>	<b>2 363</b>	<b>3 102</b>	<b>3 915</b>
Aliments achetés	596	724	864
Aliments produits	37	60	97
Frais vétérinaires	57	69	71
Produits et frais de reproduction	47	60	56
Travaux par 1/3	78	81	110
Taxes et cotisations professionnelles	21	23	26
Autres frais d'élevage	112	109	117
<b>TOTAL CHARGES OPERATIONNELLES</b>	<b>947</b>	<b>1 126</b>	<b>1 342</b>
Coût SFP	257	298	334
Aides couplées	32	32	35
<b>MARGE BRUTE</b>	<b>1 192</b>	<b>1 710</b>	<b>2 275</b>

## MARGES / UGB

	Quart inférieur	Moyenne	Quart supérieur
Lait	1 628	1 852	2 153
Ventes animaux	282	269	232
Achats animaux	-14	-28	-19
Variation stocks	-86	-3	10
Autres produits	26	12	3
<b>PRODUIT BRUT (€/Ha)</b>	<b>1 835</b>	<b>2 101</b>	<b>2 379</b>
Aliments achetés	462	490	525
Aliments produits	29	41	59
Frais vétérinaires	44	47	43
Produits et frais de reproduction	36	41	34
Travaux par 1/3	61	55	67
Taxes et cotisations professionnelles	16	16	16
Autres frais d'élevage	87	74	71
<b>TOTAL CHARGES OPERATIONNELLES</b>	<b>735</b>	<b>763</b>	<b>815</b>
Coût SFP	199	202	203
Aides couplées	25	22	22
<b>MARGE BRUTE</b>	<b>925</b>	<b>1 158</b>	<b>1 382</b>