

GROUPE AVICULTURE





GROUPE AVICULTURE



Le groupe comprend **34** exploitations dont :

- **13 E.A.R.L**
- **17 individuels**
- **3 G.A.E.C**
- **1 S.C.E.A**

*** DESCRIPTIF D'EXPLOITATION ***

	Quart inférieur	Moyenne	Quart supérieur
- Nombre d'exploitations	9	34	9
- UTH totales	1,26	1,47	1,71
- UTH familiales	0,97	1,19	1,40
- Surface agricole utilisée	20,61	18,68	12,08
- SAU / UTH familiale	21,20	15,74	8,63
- M ² poulailler standard	2204	3 611	5062
- Ha cultures de vente	20,46	11,74	4,53

*** SYNTHÈSE / UTH familiale ***

- Total marges brutes	68 103	131 922	195 431
- Charges de structure	82 424	116 733	165 102
- Aides découplées	6 064	4 216	1 866
- Autres produits	8 492	6 174	8 349
- Résultat courant	235	25 579	40 544

- Résultat de l'exercice	9 746	29 113	38 718
- Revenu disponible	-2 320	36 128	62 438

Excédent brut d'exploitation	22 131	79 704	137 372
- Produits financiers + divers	120	3 029	4 518
- Prélèvements	6 090	25 308	42 268
- Annuités LMT	23 728	43 410	74 818

- Investissements	12 196	64 257	139 591
-------------------	--------	---------------	---------

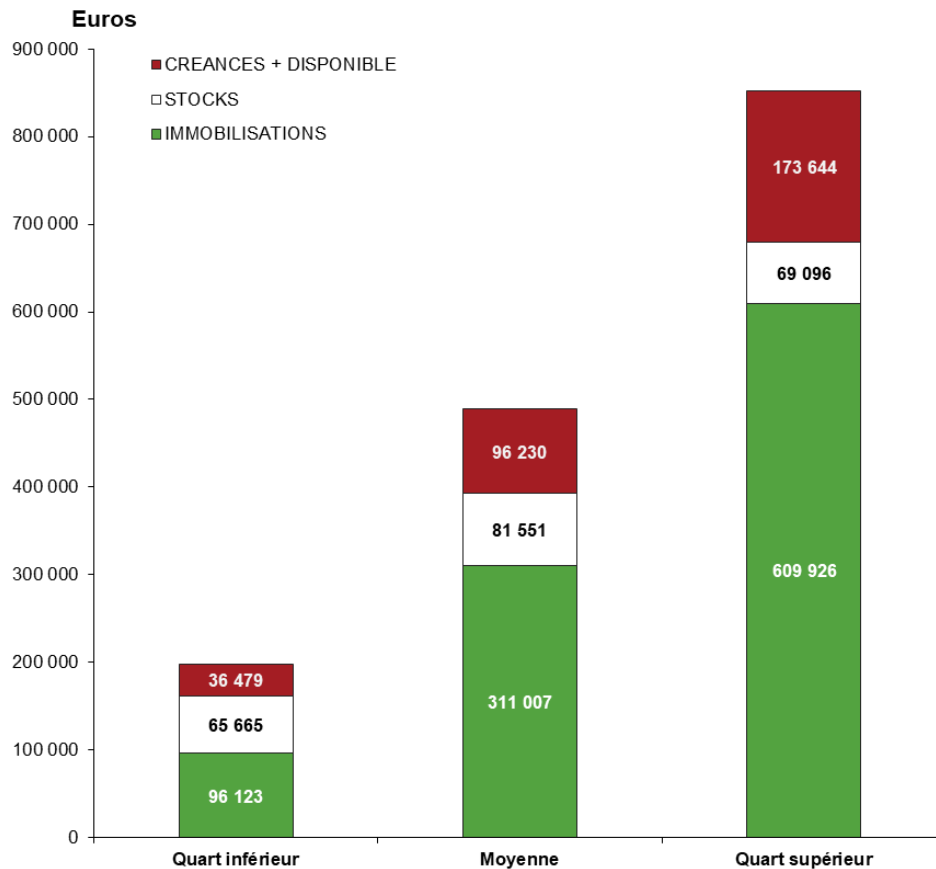
- Situation nette	34 492	105 933	149 889
- Fonds de roulement	1 250	25 588	40 855
- Total actif	198 267	488 788	852 666

*** AUTRES CRITERES ***

- Taux d'endettement global (dettes LMT + CT / actif)	81%	78%	82%
- Annuités LMT + FFCT / EBE	111%	55%	55%
- EBE / produits	5%	11%	13%
- EBE / SAU	1044	5 063	15 918
- EBE+ salaire brut / UTH totales	22 994	69 802	118 645



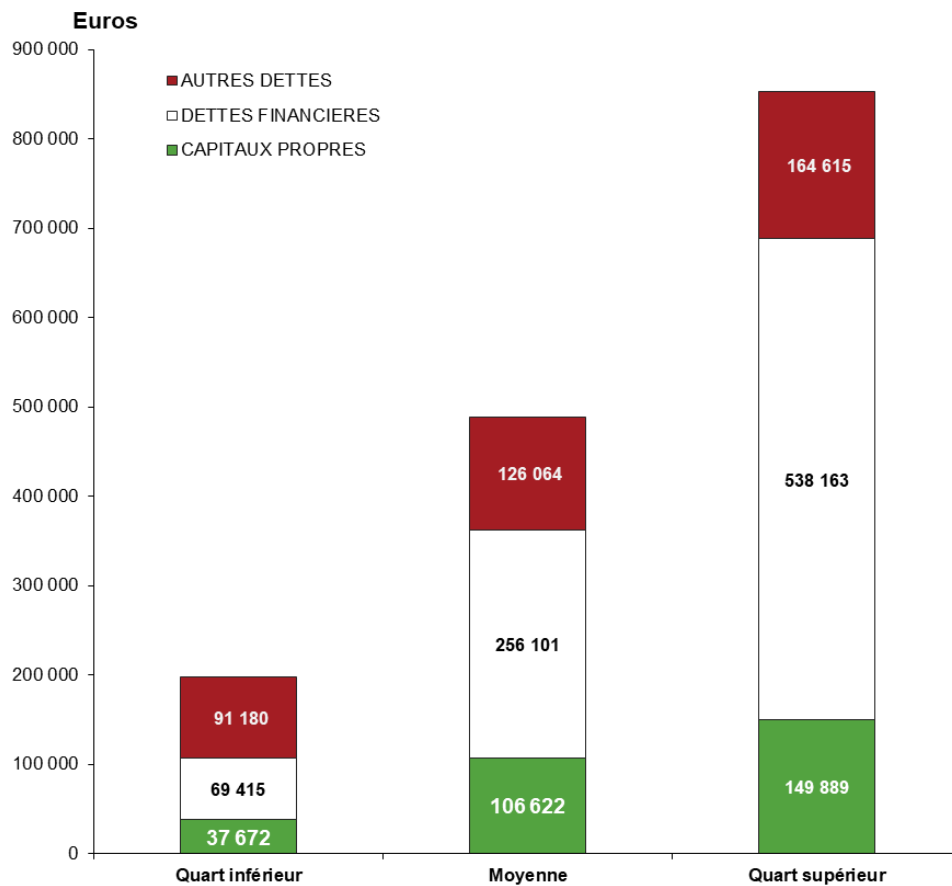
COMPOSITION DE L'ACTIF / UTH FAMILIALE



ACTIF	Quart inférieur	Moyenne	Quart supérieur
Terrains	12 888	10 470	11 042
Aménagements fonciers	4	6 264	4 505
Constructions	44 320	174 816	348 824
Installations et matériels	28 561	95 906	195 547
Plantations	-	-	-
Autres immobilisations	10 350	23 551	50 007
IMMOBILISATIONS	96 123	311 007	609 926
Animaux cycle long	7 514	13 073	12 258
Autres	-	-	-
STOCKS CYCLE LONG	7 514	13 073	12 258
ACTIF IMMOBILISE	103 637	324 079	622 184
Animaux cycle court	45 356	55 780	45 259
Autres stocks	12 795	12 699	11 579
STOCKS CIRCULANTS	58 151	68 478	56 838
CREANCES	27 327	61 213	107 259
DISPONIBILITES	3 816	32 166	64 723
Charges constatées d'avance (et à répartir)	5 335	2 852	1 662
TOTAL ACTIF CIRCULANT	94 630	164 708	230 483
TOTAL ACTIF	198 267	488 788	852 666



COMPOSITION DU PASSIF / UTH FAMILIALE



PASSIF	Quart inférieur	Moyenne	Quart supérieur
CAPITAUX PROPRES avec cptes associés	37 672	106 622	149 889
<i>Dont subventions d'investissements</i>	821	14 876	37 729
<i>Dont provisions</i>	5 614	8 140	12 216
EMPRUNTS D'EXPLOITATION	67 216	243 045	513 150
CAPITAUX PERMANENTS	104 887	349 667	663 038
Dettes d'exploitation	91 180	126 064	164 615
Dettes financières	2 200	13 057	25 013
Produits constatés d'avance	-	-	-
DETTES COURT TERME	93 380	139 121	189 628
TOTAL PASSIF	198 267	488 788	852 666



COMPTE DE RESULTAT / UTH FAMILIALE



CHARGES	Quart inférieur	Moyenne	Quart supérieur
Achat marchandises	-	-	-
Engrais et amendements	1 067	1 183	856
Semences et plants	2 236	1 481	651
Produits de défense des végétaux	2 153	1 423	605
Aliments	241 287	365 111	504 310
Produits de défense et reproduction animale	6 067	12 573	14 474
Carburants et lubrifiants	2 266	2 440	2 280
Autres approvisionnements	21 627	32 930	42 820
TOTAL APPROVISIONNEMENTS	276 704	417 141	565 995
Achats animaux	62 917	119 835	205 909
Travaux par tiers végétaux	6 346	3 002	1 318
Travaux par tiers animaux	7 977	15 068	24 801
Electricité, eau, gaz, carburants à la pompe	8 499	10 829	14 449
Autres fournitures non stockées	3 280	4 303	6 004
TOTAL AUTRES ACHATS	89 019	153 037	252 481
Fermages	2 457	2 934	706
Entretien et réparations	7 760	8 576	8 563
Assurances	7 249	10 632	13 712
Autres charges externes	10 759	9 839	9 997
TOTAL CHARGES EXTERNES	28 225	31 981	32 978
Impôts, taxes, autres charges	1 213	1 858	3 014
Rémunérations des salariés	7 696	6 723	7 639
Cotisations sociales de l'exploitant	6 457	10 314	14 017
Amortissements et provisions	19 153	49 316	86 878
TOTAL CHARGES D'EXPLOITATION	428 466	670 370	963 002
TOTAL CHARGES FINANCIERES	2 883	5 057	10 164
Valeurs comptables des éléments d'actif cédés	5 980	6 433	12 293
Dotations aux amortissements et prov. except.	3 513	5 891	11 689
Autres charges exceptionnelles	56	40	-
TOTAL CHARGES EXCEPTIONNELLES	9 549	12 364	23 982
Autres charges	-	-	-
TOTAL CHARGES	440 898	687 790	997 149
RESULTAT D'EXERCICE	9 746	29 113	38 718



COMPTE DE RESULTAT / UTH FAMILIALE



PRODUITS	Quart inférieur	Moyenne	Quart supérieur
Vente de marchandises	-	-	-
Cultures	10 231	6 776	2 606
Fourrages	790	490	212
Autres produits végétaux	412	396	484
TOTAL VEGETAUX	11 433	7 662	2 333
Bovins viande	3 920	8 417	8 874
Bovins lait	-	-	-
Ovins	44	418	-
Caprins	-	-	-
Aviculture	396 400	654 083	967 454
Porcins	-	-	-
Autres animaux	-	9 069	4 932
TOTAL ANIMAUX	400 276	671 986	981 260
Lait de vache	-	-	-
Lait de chèvre	-	-	-
Autres produits animaux	-	1 737	5 563
TOTAL PRODUITS ANIMAUX	-	1 737	5 563
Autres produits	10 544	7 107	10 879
TOTAL PRODUCTION VENDUE ET STOCKEE	422 253	688 493	1 000 035
Autres produits d'exploitation indemnités et subventions d'exploitation	305	2 618	2 989
Aides non couplées	2 862	5 428	8 632
TOTAL PRODUITS D'EXPLOITATION	431 485	700 755	1 013 521
TOTAL PRODUITS FINANCIERS	100	250	189
Quote-part subventions d'investissement	620	1 622	3 554
Produits sur cessions d'éléments de l'actif	16 955	10 772	13 898
Autres produits exceptionnels	1 485	3 503	4 705
TOTAL PRODUITS EXCEPTIONNELS	19 060	15 898	22 156
TOTAL DES PRODUITS	450 645	716 903	1 035 867

Produits et Charges / U.T.H.F

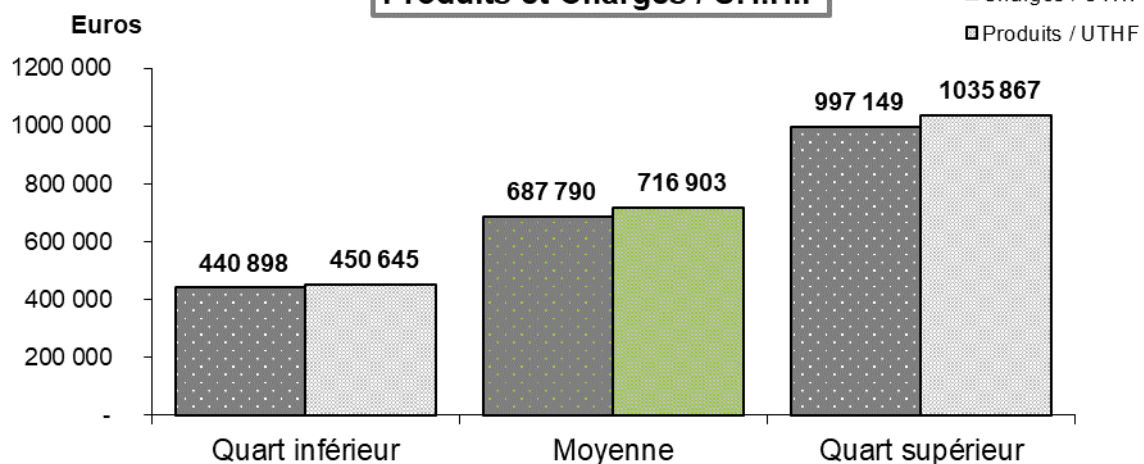




TABLEAU DE FINANCEMENT / UTH FAMILIALE



	Quart inférieur	Moyenne	Quart supérieur
Excédent Brut d'Exploitation	22 131	79 704	137 372
+/- Autres produits et charges	884	3 193	4 659
+ Produits financiers	100	250	189
RESSOURCES INTERNES	23 114	83 147	142 221
- Frais financiers CT	863	414	331
- Annuités des emprunts LMT	23 728	43 410	74 818
Ressources disponibles	- 1 477	39 323	67 072
<i>Pour les prélèvements, investissements, variation de stocks ou amélioration de la trésorerie</i>			
Prélèvements	6 090	25 308	42 268
+/- variation capital	-	-	-
Capacité autofinancement nette	- 7 567	14 015	24 804
- INVESTISSEMENTS			
Immobilisations	11 865	62 799	135 982
<i>dont terres, bâtiments, aménagements</i>	782	35 155	90 570
<i>dont matériels et installations</i>	11 083	27 645	45 412
Augm. Animaux et stock à cycle long	-	625	1 012
Autres	331	833	2 597
	12 196	64 257	139 591
+ FINANCEMENT			
Cessions d'immobilisations	16 955	10 772	13 898
Emprunts réalisés	5 394	44 124	100 869
Subvention d'équipement reçue	-	6 299	15 857
Diminution animaux et stock à cycle long	975	213	-
	23 324	61 408	130 624
Variation du fonds de roulement	3 562	11 166	15 837
Variation stocks animaux à cycle court	- 10 386	5 407	- 8 162
Variation autres stocks	- 960	- 157	- 614
Variation de trésorerie nette globale	14 908	5 916	24 613



CHARGES DE STRUCTURE



	Moyenne /explo.	Moyenne / UTH familiale		
		Quart inf.	Moyenne	Quart sup.
UTH familiale	1,2	1,0	1,2	1,4
Nombre d'exploitations	34	9	34	9
- Carburants et lubrifiants	2 896	2 266	2 440	2 280
- Entretien du matériel et petit outillage	11 971	9 501	10 087	10 862
- Crédit-bail mobilier	1 942	2 050	1 637	1 873
- Amortissements du matériel	15 553	9 081	13 105	16 335
MATERIEL 23%	32 362	22 897	27 269	31 350
- Loyer bâtiments	612	891	516	318
- Crédit-bail immobilier	-	-	-	-
- Entretien des bâtiments	1 916	490	1 614	1 934
- Amortissements des bâtiments	42 250	10 003	35 601	69 868
BATIMENTS 32%	44 778	11 385	37 732	72 121
- Fermage des terres mises à disposition	134	63	113	-
- Fermage des terres louées	2 730	1 477	2 300	388
- Impôts et taxes foncières	227	253	191	230
- Entretien foncier et améliorations foncières	771	9	650	962
- Amortissement des améliorations foncières	540	66	455	552
FONCIER 3%	4 401	1 869	3 709	2 131
- Salaire du personnel temporaire	5 516	5 025	4 648	5 270
- Charges sociales / salaires	1 299	1 792	1 094	792
- Personnel extérieur	1 765	2 523	1 488	1 062
- Avantages et autres frais	1 359	1 085	1 145	1 709
- Charges sociales exploitant	12 240	6 457	10 314	14 017
PERSONNEL 16%	22 180	16 883	18 689	22 851
- Impôts et taxes diverses	1 820	766	1 534	2 618
- Eau, gaz, électricité	2 521	5 133	2 124	1 116
- Frais d'irrigation	179	220	151	-
- Frais postaux et télécom	1 235	1 115	1 041	1 011
- Assurances diverses	12 618	7 249	10 632	13 712
- Transports et déplacements	2 076	1 363	1 749	2 463
- Intermédiaires et honoraires	3 558	2 888	2 998	2 474
- Travaux par tiers non répartis	2 062	3 084	1 737	1 681
- Autres frais non répartis	2 560	4 687	2 157	1 288
- Amortissements divers	183	2	154	123
FRAIS GENERAUX 21%	28 813	26 507	24 278	26 485
- Frais financiers LT, MT	5 510	2 020	4 643	9 833
- Frais financiers CT	152	23	128	296
- Agios	339	840	286	34
- Intérêts des comptes associés	-	-	-	-
FRAIS FINANCIERS 4%	6 001	2 883	5 057	10 164
CHARGES DE STRUCTURE 100%	138 535	82 424	116 733	165 102
- Frais de mécanisation	33 982	27 193	28 634	30 795