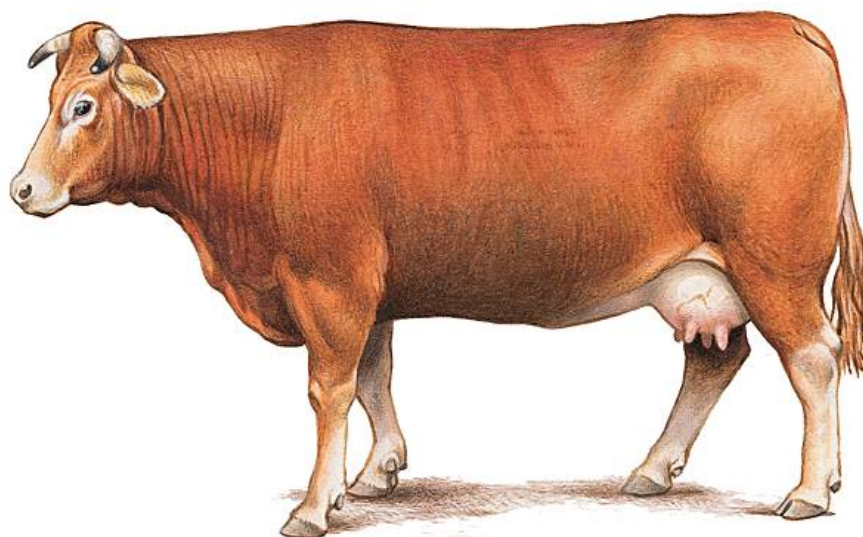


GROUPE VIANDE BOVINE





GROUPE VIANDE BOVINE



Le groupe comprend **75** exploitations dont :

- **38 individuels**
- **22 G.A.E.C**
- **14 E.A.R.L**
- **1 S.C.E.A**

*** DESCRIPTIF D'EXPLOITATION ***

	Quart inférieur	Moyenne	Quart supérieur
- Nombre d'exploitations	19	75	19
- UTH totales	1,35	1,58	1,82
- UTH familiales	1,34	1,46	1,58
- Surface agricole utilisée	73,44	112,79	156,83
- Ha cultures de vente	6,35	17,64	31,70

*** SYNTHÈSE / UTH familiale ***

- Total marges brutes	18 392	57 724	93 770
- Charges de structure	34 614	69 425	99 067
- Aides découplées	11 905	17 254	21 914
- Autres produits	4 576	9 557	16 834
- Résultat courant	259	15 110	33 451

- Résultat de l'exercice	2 313	20 322	39 121
- Revenu disponible	2 640	17 796	35 967

Excédent brut d'exploitation	8 270	36 972	65 895
- Produits financiers et divers	924	1 175	1 813
- Prélèvements	8 332	14 580	18 559
- Annuités LMT	5 540	18 035	28 555

- Investissements	5 299	27 203	43 140
-------------------	-------	---------------	--------

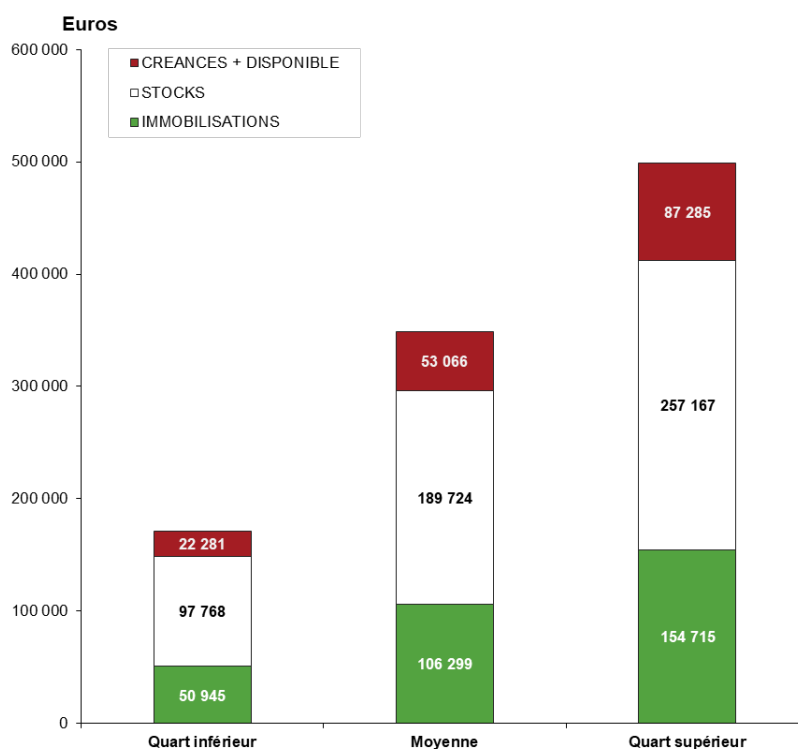
- Situation nette	124 585	225 283	327 526
- Fonds de roulement	27 532	66 571	113 103
- Total actif	170 994	349 089	499 167

*** AUTRES CRITERES ***

- Taux d'endettement global (dettes LMT + CT / actif)	27%	35%	34%
- Annuités LMT + FFCT / EBE	69%	51%	45%
- EBE / produits	13%	25%	31%
- EBE / SAU	151	477	666
- EBE+ salaire brut / UTH totales	8 324	35 637	60 344



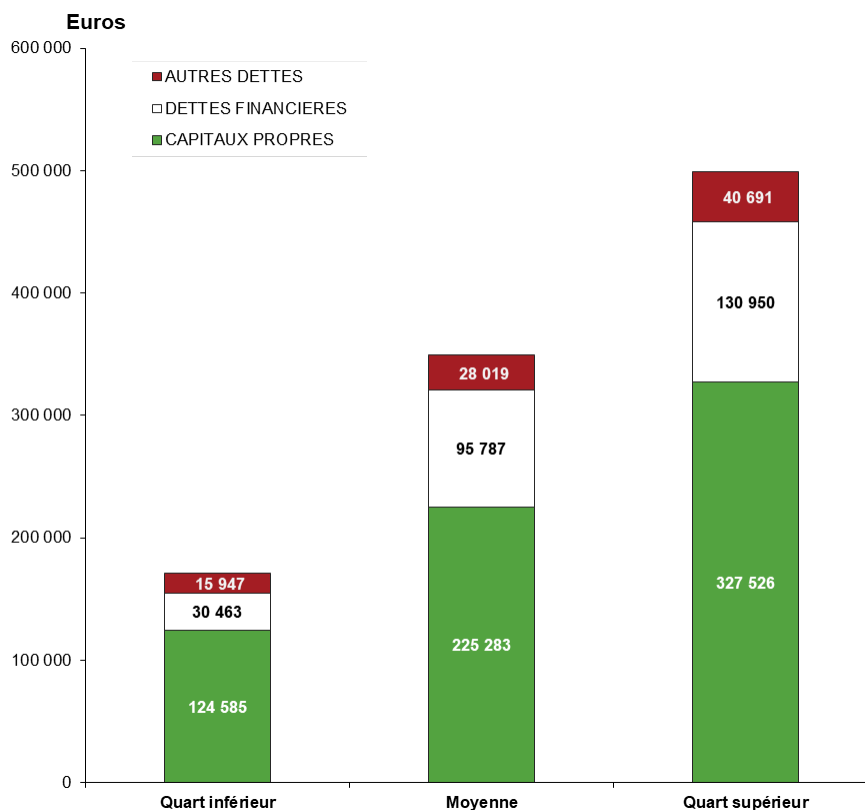
COMPOSITION DE L'ACTIF / UTH FAMILIALE



ACTIF	Quart inférieur	Moyenne	Quart supérieur
Terrains	19 685	13 202	11 973
Aménagements fonciers	91	954	2 516
Constructions	14 194	38 969	56 119
Installations et matériels	13 179	45 871	72 016
Plantations	-	-	-
Autres immobilisations	3 796	7 303	12 091
IMMOBILISATIONS	50 945	106 299	154 715
Animaux cycle long	73 738	138 929	184 221
Autres	-	-	-
STOCKS CYCLE LONG	73 738	138 929	184 221
ACTIF IMMOBILISE	124 684	245 228	338 936
Animaux cycle court	9 446	22 768	32 461
Autres stocks	14 584	28 027	40 485
STOCKS CIRCULANTS	24 030	50 795	72 946
CREANCES	11 122	27 948	38 252
DISPONIBILITES	10 488	23 609	46 618
Charges constatées d'avance (et à répartir)	671	1 508	2 415
TOTAL ACTIF CIRCULANT	46 310	103 861	160 231
TOTAL ACTIF	170 994	349 089	499 167



COMPOSITION DU PASSIF / UTH FAMILIALE



PASSIF	Quart inférieur	Moyenne	Quart supérieur
CAPITAUX PROPRES avec cptes associés	124 585	225 283	327 526
<i>Dont subventions d'investissements</i>	2 218	4 229	5 386
<i>Dont provisions</i>	19	1 876	3 415
EMPRUNTS D'EXPLOITATION	27 632	86 516	124 513
CAPITAUX PERMANENTS	152 216	311 799	452 038
Dettes d'exploitation	15 947	28 198	40 691
Dettes financières	2 831	9 271	6 438
Produits constatés d'avance	-	179	-
DETTES COURT TERME	18 778	37 290	47 128
TOTAL PASSIF	170 994	349 089	499 167



COMPTE DE RESULTAT / HA S.A.U.



CHARGES	Quart inférieur	Moyenne	Quart supérieur
Achat marchandises	-		
Engrais et amendements	60	79	86
Semences et plants	24	43	50
Produits de défense des végétaux	17	31	37
Aliments	198	248	215
Produits de défense et reproduction animale	28	52	61
Carburants et lubrifiants	50	83	101
Autres approvisionnements	21	51	54
TOTAL APPROVISIONNEMENTS	399	587	602
Achats animaux	33	66	68
Travaux par tiers végétaux	87	113	112
Travaux par tiers animaux	17	26	36
Electricité, eau, gaz, carburants à la pompe	29	28	24
Autres fournitures non stockées	30	36	42
TOTAL AUTRES ACHATS	196	269	281
Fermages	85	111	127
Entretien et réparations	42	66	75
Assurances	48	57	58
Autres charges externes	96	90	82
TOTAL CHARGES EXTERNES	271	323	342
Impôts, taxes, autres charges	19	17	17
Rémunérations des salariés	2	22	36
Cotisations sociales de l'exploitant	76	90	89
Amortissements et provisions	132	257	301
TOTAL CHARGES D'EXPLOITATION	1 095	1 565	1 670
TOTAL CHARGES FINANCIERES	15	29	34
Valeurs comptables des éléments d'actif cédés	2	17	28
Dotations aux amortissements et prov. except.		14	24
Autres charges exceptionnelles	2	1	
TOTAL CHARGES EXCEPTIONNELLES	4	32	52
Autres charges			
TOTAL CHARGES	1 114	1 626	1 757
RESULTAT D'EXERCICE	42	262	395



COMPTE DE RESULTAT / HA S.A.U.



PRODUITS	Quart inférieur	Moyenne	Quart supérieur
Vente de marchandises		1	2
Cultures	64	104	135
Fourrages	34	22	18
Autres produits végétaux	3	3	3
TOTAL VEGETAUX	101	129	156
Bovins viande	599	1 141	1 326
Bovins lait		1	2
Ovins	6	10	8
Caprins			
Aviculture		2	7
Porcins			
Autres animaux		3	
TOTAL ANIMAUX	605	1 158	1 343
Lait de vache			
Lait de chèvre			
Autres produits animaux			1
TOTAL PRODUITS ANIMAUX			1
Autres produits	13	19	13
TOTAL PRODUCTION VENDUE ET STOCKEE	720	1 306	1 514
Autres produits d'exploitation	5	15	11
indemnités et subventions d'exploitation	172	241	289
Aides non couplées	218	223	221
TOTAL PRODUITS D'EXPLOITATION	1 115	1 785	2 035
TOTAL PRODUITS FINANCIERS	1	4	7
Quote-part subventions d'investissement	7	9	7
Produits sur cessions d'éléments de l'actif	14	63	72
Autres produits exceptionnels	20	27	30
TOTAL PRODUITS EXCEPTIONNELS	41	99	110
TOTAL DES PRODUITS	1 157	1 888	2 152

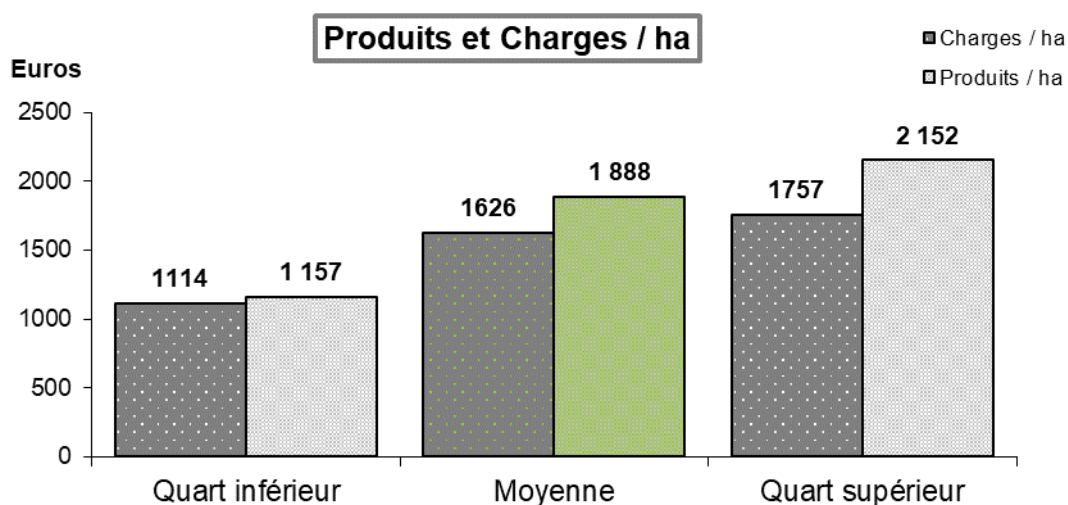




TABLEAU DE FINANCEMENT / UTH FAMILIALE

	Quart inférieur	Moyenne	Quart supérieur
Excédent Brut d'Exploitation	8 270	36 972	65 895
+/- Autres produits et charges	1 021	1 522	2 452
+ Produits financiers	33	312	670
RESSOURCES INTERNES	9 323	38 806	69 017
- Frais financiers CT	129	660	1 309
- Annuités des emprunts LMT	5 540	18 035	28 555
Ressources disponibles	3 654	20 111	39 154
<i>Pour les prélèvements, investissements, variation de stocks ou amélioration de la trésorerie</i>			
Prélèvements	8 332	20 751	28 166
+/- variation capital	-	- 461	- 12
Capacité autofinancement nette	- 4 678	- 1 101	10 975
- INVESTISSEMENTS			
Immobilisations	4 025	22 274	37 605
<i>dont terres, bâtiments, aménagements</i>	2 595	3 647	2 450
<i>dont matériels et installations</i>	1 430	18 627	35 154
Augm. Animaux et stock à cycle long	1 197	4 679	5 243
Autres	77	250	293
	5 299	27 203	43 140
+ FINANCEMENT			
Cessions d'immobilisations	771	4 857	7 116
Emprunts réalisés	4 311	21 583	33 498
Subvention d'équipement reçue	719	833	858
Diminution animaux et stock à cycle long	6 303	4 058	5 199
	12 105	31 330	46 671
Variation du fonds de roulement	2 129	3 027	14 507
Variation stocks animaux à cycle court	746	1 455	1 737
Variation autres stocks	1 878	1 024	198
Variation de trésorerie nette globale	- 495	548	12 572



CHARGES DE STRUCTURE



	Moyenne /explo.	Moyenne / ha SAU		
		Quart inf.	Moyenne	Quart sup.
S.A.U.	112,8	73,4	112,8	156,8
Nombre d'exploitations	75	19	75	19
- Carburants et lubrifiants	9 311	50	83	101
- Entretien du matériel et petit outillage	10 155	59	90	107
- Crédit-bail mobilier	945	24	8	10
- Amortissements du matériel	19 223	75	170	210
MATERIEL 39%	39 634	208	351	428
- Loyer bâtiments	293		3	4
- Crédit-bail immobilier				
- Entretien des bâtiments	399	4	4	3
- Amortissement des bâtiments	9 332	52	83	85
BATIMENTS 10%	10 024	56	89	93
- Fermage des terres mises à disposition	1 698	7	15	24
- Fermage des terres louées	10 434	77	93	97
- Impôts et taxes foncières	512	10	5	5
- Entretien foncier et améliorations foncières	1 105	8	10	12
- Amortissement des améliorations foncières	197	0	2	3
FONCIER 14%	13 946	102	124	141
- Salaire du personnel temporaire	1 965	2	17	28
- Charges sociales / salaires	201		2	2
- Personnel extérieur	424		4	4
- Avantages et autres frais	520	1	5	7
- Charges sociales exploitant	10 118	76	90	89
PERSONNEL 13%	13 227	79	117	131
- Impôts et taxes diverses	657	5	6	7
- Eau, gaz, électricité	1 856	13	16	16
- Frais d'irrigation	189	6	2	1
- Frais postaux et télécom	508	5	5	4
- Assurances diverses	6 409	48	57	58
- Transports et déplacements	1 410	10	13	9
- Intermédiaires et honoraires	3 160	35	28	23
- Travaux par tiers non répartis	4 692	33	42	38
- Autres frais non répartis	1 843	12	16	16
- Amortissements divers	271	4	2	2
FRAIS GENERAUX 21%	20 996	172	186	174
- Frais financiers LT, MT	2 295	13	20	21
- Frais financiers CT	196	1	2	1
- Agios	339	2	3	2
- Intérêts des comptes associés	425		4	10
FRAIS FINANCIERS 3%	3 255	15	29	34
CHARGES DE STRUCTURE 100%	101 082	633	896	1 001
- Frais de mécanisation	51 446	271	456	529



MARGES

CRITERES TECHNIQUES

	Quart inférieur	Moyenne	Quart supérieur
- SFP (ha) Bovins viande	66	94	122
- Maïs / SFP totale	7%	14%	17%
- Nombre de vaches allaitantes	47	90	124
- Aides bovins allaitants	44	91	126
- Total UGB	86	164	231
- Chargement (UGB / ha de SFP)	1,30	1,75	1,89

MARGES / HA SFP

	Quart inférieur	Moyenne	Quart supérieur
Ventes animaux	756	1 328	1 628
Achats animaux	-37	-77	-87
Variation stocks	-89	29	23
Autres produits	4	27	41
PRODUIT BRUT (€/ha)	635	1 308	1 605
Aliments achetés	186	268	253
Aliments produits	9	53	84
Frais vétérinaires	40	69	78
Travaux par 1/3	19	31	45
Taxes	11	16	20
Frais d'élevage	28	77	91
TOTAL CHARGES OPERATIONNELLES	292	513	571
Produits fourragers	16	14	24
Coût des cultures fourragères	136	192	205
COÛT SFP	119	178	181
Aide couplée	114	150	149
MARGE BRUTE (€ / ha)	337	767	1 003



MARGES / VACHE

	Quart inférieur	Moyenne	Quart supérieur
Ventes animaux	1 059	1 377	1 601
Achats animaux	-52	-80	-85
Variation stocks	-125	31	22
Autres produits	6	28	41
PRODUIT BRUT (€ / vache)	889	1 356	1 578
Aliments achetés	261	278	249
Aliments produits	12	55	82
Frais vétérinaires	56	71	76
Travaux par 1/3	26	32	45
Taxes	15	17	20
Frais d'élevage	40	80	89
TOTAL CHARGES OPERATIONNELLES	409	532	561
Produits fourragers	23	14	24
Coût des cultures fourragères	190	199	202
COÛT SFP	167	185	178
Aide couplée	159	156	147
MARGE BRUTE (€ / vache)	472	795	986

Les quarts supérieurs et inférieurs sont déterminés en fonction du meilleur E.B.E. / U.T.H. familiale.

MARGES / UGB

	Quart inférieur	Moyenne	Quart supérieur
Ventes animaux	583	761	861
Achats animaux	-28	-44	-46
Variation stocks	-69	17	12
Autres produits	3	15	22
PRODUIT BRUT (€ / UGB)	489	749	849
Aliments achetés	144	153	134
Aliments produits	7	30	44
Frais vétérinaires	31	39	41
Travaux par 1/3	14	18	24
Taxes	8	9	11
Frais d'élevage	22	44	48
TOTAL CHARGES OPERATIONNELLES	225	294	302
Produits fourragers	13	8	13
Coût des cultures fourragères	105	110	109
COÛT SFP	92	102	96
Aide couplée	88	86	79
MARGE BRUTE (€ / UGB)	260	439	530