

GROUPE AVICULTURE





GROUPE AVICULTURE



Le groupe comprend **38** exploitations dont :

- **15 E.A.R.L**
- **18 individuels**
- **3 G.A.E.C**
- **2 S.C.E.A**

*** DESCRIPTIF D'EXPLOITATION ***

	Quart inférieur	Moyenne	Quart supérieur
- Nombre d'exploitations	10	38	10
- UTH totales	1,23	1,57	1,90
- UTH familiales	1,18	1,30	1,50
- Surface agricole utilisée	37,53	24,22	21,05
- SAU / UTH familiale	31,94	18,69	14,03
- M ² poulailler standard	1888	3 339	5138
- Ha cultures de vente	11,36	10,25	15,81

*** SYNTHÈSE / UTH familiale ***

- Total marges brutes	51 852	109 475	174 482
- Charges de structure	63 085	100 968	150 116
- Aides découplées	7 113	4 388	3 165
- Autres produits	2 753	5 268	6 321
- Résultat courant	-1 368	18 163	33 852

- Résultat de l'exercice	1 754	21 586	37 529
- Revenu disponible	-971	26 165	49 445

Excédent brut d'exploitation	17 297	62 763	113 759
- Produits financiers + divers	811	1 081	2 133
- Prélèvements	10 854	26 607	40 267
- Annuités LMT	18 359	35 918	62 308

- Investissements	15 041	56 698	91 260
-------------------	--------	---------------	--------

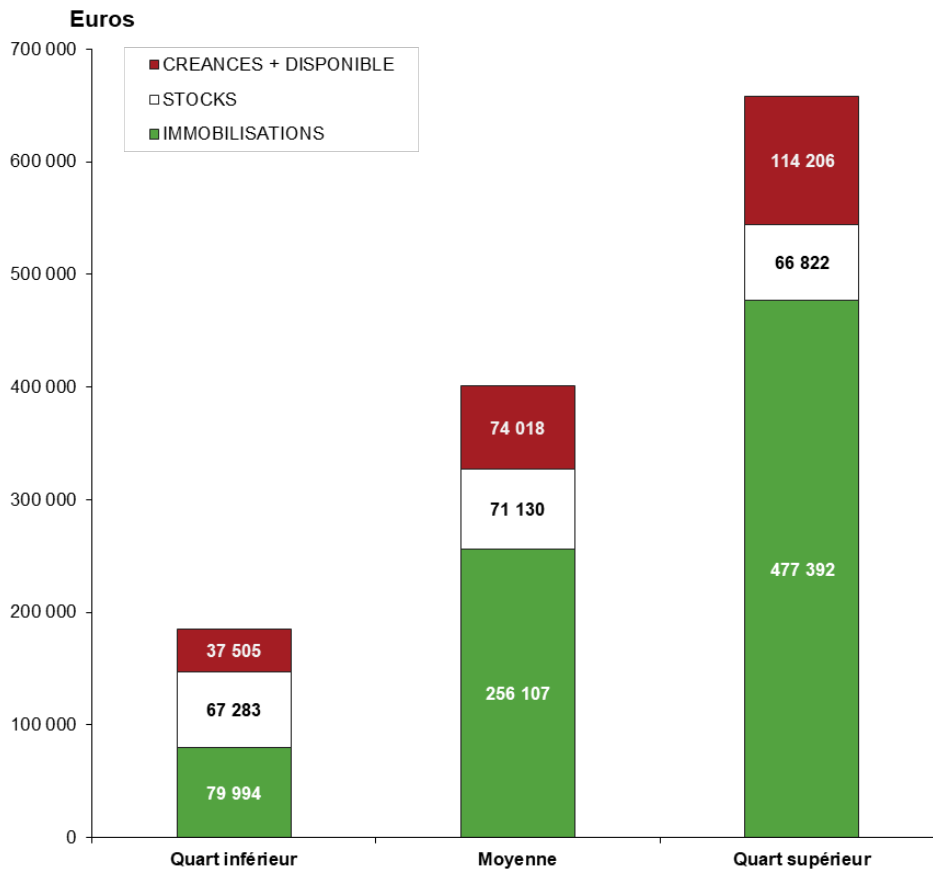
- Situation nette	79 686	91 658	146 762
- Fonds de roulement	32 853	15 188	29 283
- Total actif	184 782	401 254	658 419

*** AUTRES CRITERES ***

- Taux d'endettement global (dettes LMT + CT / actif)	57%	77%	78%
- Annuités LMT + FFCT / EBE	108%	58%	55%
- EBE / produits	6%	10%	12%
- EBE / SAU	542	3 358	8 108
- EBE+ salaire brut / UTH totales	17 498	56 799	96 267



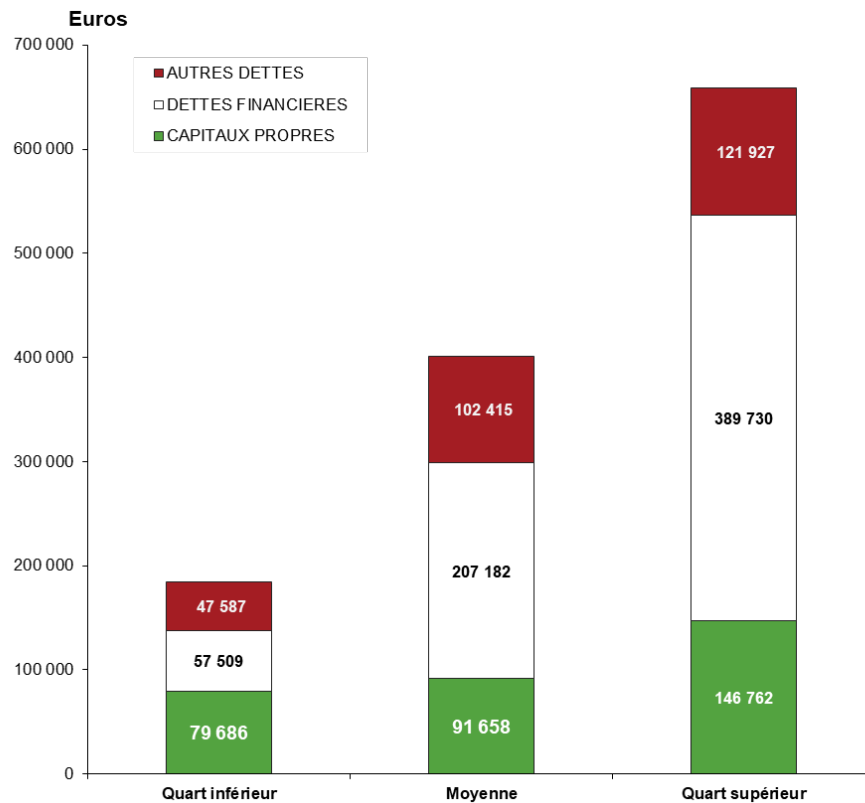
COMPOSITION DE L'ACTIF / UTH FAMILIALE



ACTIF	Quart inférieur	Moyenne	Quart supérieur
Terrains	12 289	8 518	9 874
Aménagements fonciers	20	2 399	6 225
Constructions	31 800	150 213	295 953
Installations et matériels	23 835	83 539	154 372
Plantations	-	-	-
Autres immobilisations	12 051	11 438	10 968
IMMOBILISATIONS	79 994	256 107	477 392
Animaux cycle long	21 283	15 616	10 047
Autres	-	-	-
STOCKS CYCLE LONG	21 283	15 616	10 047
ACTIF IMMOBILISE	101 277	271 723	487 439
Animaux cycle court	33 522	43 174	43 950
Autres stocks	12 479	12 339	12 825
STOCKS CIRCULANTS	46 000	55 513	56 775
CREANCES	25 090	53 312	80 477
DISPONIBILITES	10 700	18 963	31 851
Charges constatées d'avance (et à répartir)	1 716	1 742	1 878
TOTAL ACTIF CIRCULANT	83 505	129 531	170 981
TOTAL ACTIF	184 782	401 254	658 419



COMPOSITION DU PASSIF / UTH FAMILIALE



PASSIF	Quart inférieur	Moyenne	Quart supérieur
CAPITAUX PROPRES avec cptes associés	79 686	91 658	146 762
<i>Dont subventions d'investissements</i>	1 177	10 123	18 164
<i>Dont provisions</i>	601	2 017	2 423
EMPRUNTS D'EXPLOITATION	54 444	195 254	369 959
CAPITAUX PERMANENTS	134 130	286 911	516 721
Dettes d'exploitation	47 587	102 434	121 927
Dettes financières	3 065	11 928	19 771
Produits constatés d'avance	-	19	-
DETTES COURT TERME	50 652	114 343	141 698
TOTAL PASSIF	184 782	401 254	658 419



COMPTE DE RESULTAT / UTH FAMILIALE



CHARGES	Quart inférieur	Moyenne	Quart supérieur
Achat marchandises	-	12	40
Engrais et amendements	2 192	1 547	1 373
Semences et plants	1 605	1 394	1 746
Produits de défense des végétaux	1 773	1 296	1 553
Aliments	165 702	315 146	473 248
Produits de défense et reproduction animale	5 435	11 754	18 116
Carburants et lubrifiants	2 667	2 552	2 865
Autres approvisionnements	13 509	25 760	39 972
TOTAL APPROVISIONNEMENTS	192 882	359 449	538 871
Achats animaux	42 080	102 192	190 680
Travaux par tiers végétaux	5 396	3 117	2 878
Travaux par tiers animaux	5 671	12 632	20 886
Electricité, eau, gaz, carburants à la pompe	4 795	8 825	13 860
Autres fournitures non stockées	2 261	3 836	6 394
TOTAL AUTRES ACHATS	60 203	130 601	234 698
Fermages	5 315	3 931	1 866
Entretien et réparations	4 443	5 903	8 275
Assurances	6 552	9 567	13 188
Autres charges externes	7 971	9 569	8 981
TOTAL CHARGES EXTERNES	24 280	28 970	32 311
Impôts, taxes, autres charges	1 111	1 744	2 600
Rémunérations des salariés	945	6 156	8 373
Cotisations sociales de l'exploitant	8 160	9 551	13 659
Amortissements et provisions	17 053	40 102	70 926
TOTAL CHARGES D'EXPLOITATION	304 634	576 585	901 479
TOTAL CHARGES FINANCIERES	2 038	4 809	9 363
Valeurs comptables des éléments d'actif cédés	10	1 057	1 721
Dotations aux amortissements et prov. except.	517	1 483	1 380
Autres charges exceptionnelles	37	87	26
TOTAL CHARGES EXCEPTIONNELLES	564	2 627	3 127
Autres charges	-	-	-
TOTAL CHARGES	307 236	584 021	913 969
RESULTAT D'EXERCICE	1 754	21 586	37 529



COMPTE DE RESULTAT / UTH FAMILIALE



PRODUITS	Quart inférieur	Moyenne	Quart supérieur
Vente de marchandises	-	12	40
Cultures	9 210	6 957	9 355
Fourrages	1 208	591	173
Autres produits végétaux	376	478	855
TOTAL VEGETAUX	10 795	8 026	10 382
Bovins viande	11 157	10 929	8 489
Bovins lait	-	-	-
Ovins	20	320	-
Caprins	-	-	-
Aviculture	267 768	558 636	887 573
Porcins	-	-	-
Autres animaux	292	4 949	18 933
TOTAL ANIMAUX	279 197	574 834	914 995
Lait de vache	-	-	-
Lait de chèvre	-	-	-
Autres produits animaux	-	-	-
TOTAL PRODUITS ANIMAUX	-	-	-
Autres produits	3 880	5 704	7 712
TOTAL PRODUCTION VENDUE ET STOCKEE	293 871	588 576	933 129
Autres produits d'exploitation indemnités et subventions d'exploitation	1 320	2 024	3 140
Aides non couplées	2 576	4 286	4 835
TOTAL PRODUITS D'EXPLOITATION	304 879	599 274	944 269
TOTAL PRODUITS FINANCIERS	425	283	424
Quote-part subventions d'investissement	344	1 232	1 975
Produits sur cessions d'éléments de l'actif	2 584	3 199	2 301
Autres produits exceptionnels	758	1 619	2 529
TOTAL PRODUITS EXCEPTIONNELS	3 686	6 050	6 805
TOTAL DES PRODUITS	308 990	605 607	951 498

Produits et Charges / U.T.H.F

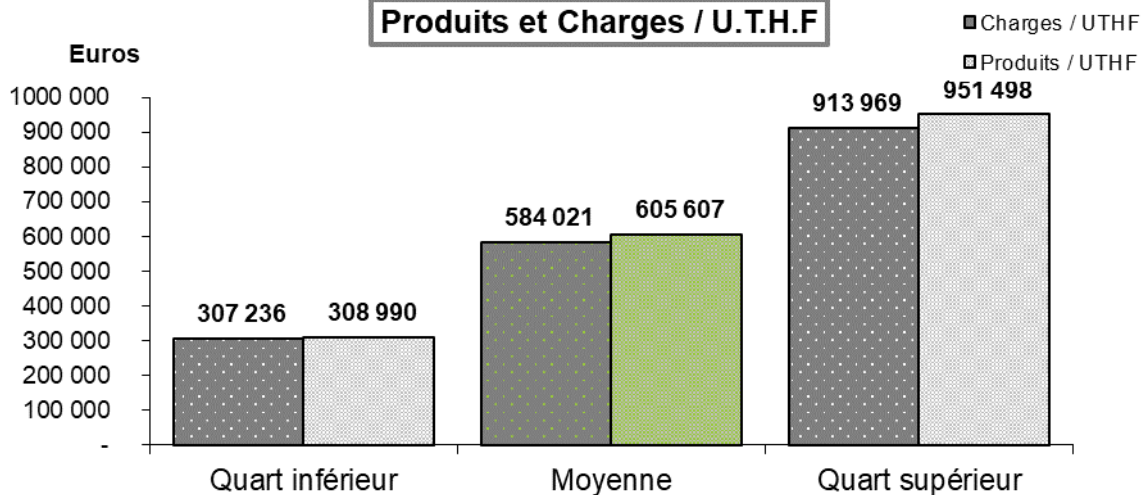




TABLEAU DE FINANCEMENT / UTH FAMILIALE

	Quart inférieur	Moyenne	Quart supérieur
Excédent Brut d'Exploitation	17 297	62 763	113 759
+/- Autres produits et charges	722	1 278	2 417
+ Produits financiers	425	283	424
RESSOURCES INTERNES	18 443	64 325	116 600
- Frais financiers CT	335	480	708
- Annuités des emprunts LMT	18 359	35 918	62 308
Ressources disponibles	- 251	27 927	53 584
<i>Pour les prélèvements, investissements, variation de stocks ou amélioration de la trésorerie</i>			
Prélèvements	10 854	25 807	37 727
+/- variation capital	-	-	-
Capacité autofinancement nette	- 11 105	2 120	15 857
- INVESTISSEMENTS			
Immobilisations	14 966	55 338	89 655
<i>dont terres, bâtiments, aménagements</i>	4 280	31 810	42 728
<i>dont matériels et installations</i>	10 686	23 528	46 927
Augm. Animaux et stock à cycle long	51	606	490
Autres	24	753	1 115
	15 041	56 698	91 260
+ FINANCEMENT			
Cessions d'immobilisations	2 584	3 199	2 301
Emprunts réalisés	4 218	41 170	71 757
Subvention d'équipement reçue	-	2 410	3 733
Diminution animaux et stock à cycle long	3 389	1 596	125
	10 192	48 375	77 917
Variation du fonds de roulement	- 15 954	- 6 203	2 513
Variation stocks animaux à cycle court	11 376	- 10 369	- 11 616
Variation autres stocks	- 1 962	- 973	- 2 418
Variation de trésorerie nette globale	- 25 369	5 139	16 546



CHARGES DE STRUCTURE



	Moyenne /exploit.	Moyenne / UTH familiale		
		Quart inf.	Moyenne	Quart sup.
UTH familiale	1,3	1,2	1,3	1,5
Nombre d'exploitations	38	10	38	10
- Carburants et lubrifiants	3 307	2 667	2 552	2 865
- Entretien du matériel et petit outillage	10 077	4 888	7 775	12 196
- Crédit-bail mobilier	3 065	1 795	2 364	1 513
- Amortissements du matériel	14 658	10 592	11 310	14 914
MATERIEL 24%	31 107	19 942	24 002	31 487
- Loyer bâtiments	1 063	1 118	820	587
- Crédit-bail immobilier	-	-	-	-
- Entretien des bâtiments	1 196	1 114	923	633
- Amortissements des bâtiments	36 785	6 359	28 382	55 331
BATIMENTS 30%	39 044	8 590	30 125	56 550
- Fermage des terres mises à disposition	466	1 277	359	-
- Fermage des terres louées	3 552	2 887	2 741	1 271
- Impôts et taxes foncières	232	214	179	228
- Entretien foncier et améliorations foncières	503	484	388	500
- Amortissement des améliorations foncières	398	20	307	590
FONCIER 4%	5 150	4 882	3 974	2 588
- Salaire du personnel temporaire	5 625	848	4 340	6 045
- Charges sociales / salaires	1 317	115	1 016	1 261
- Personnel extérieur	1 176	868	907	582
- Avantages et autres frais	1 156	110	892	1 093
- Charges sociales exploitant	12 379	8 160	9 551	13 659
PERSONNEL 17%	21 653	10 102	16 707	22 641
- Impôts et taxes diverses	1 663	740	1 283	1 860
- Eau, gaz, électricité	2 628	2 297	2 028	2 828
- Frais d'irrigation	164	151	126	297
- Frais postaux et télécom	1 248	828	963	1 257
- Assurances diverses	12 399	6 552	9 567	13 188
- Transports et déplacements	1 693	889	1 307	1 735
- Intermédiaires et honoraires	3 440	2 301	2 654	2 386
- Travaux par tiers non répartis	2 185	2 299	1 686	1 854
- Autres frais non répartis	2 119	1 393	1 635	1 990
- Amortissements divers	134	82	103	92
FRAIS GENERAUX 21%	27 673	17 531	21 352	27 487
- Frais financiers LT, MT	5 610	1 703	4 329	8 654
- Frais financiers CT	288	60	222	316
- Agios	334	275	258	393
- Intérêts des comptes associés	-	-	-	-
FRAIS FINANCIERS 5%	6 232	2 038	4 809	9 363
CHARGES DE STRUCTURE 100%	130 860	63 085	100 968	150 116
- Frais de mécanisation	32 082	23 542	24 754	32 852