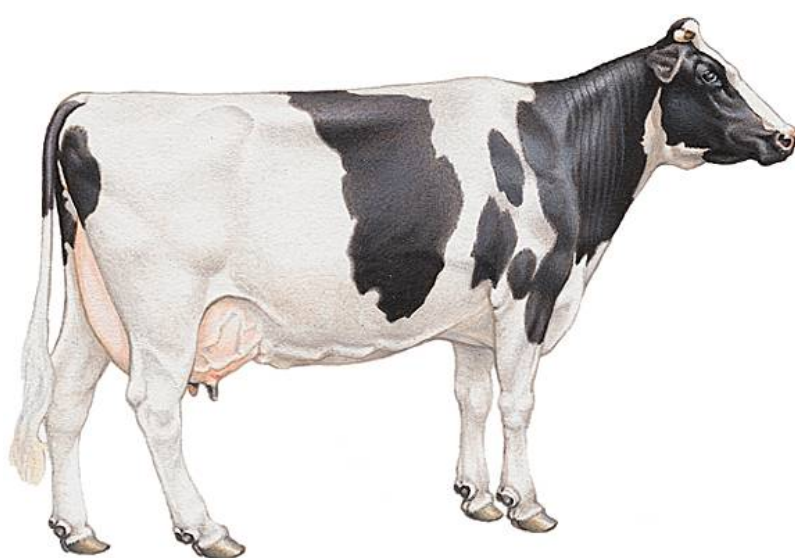


GROUPE LAIT DE VACHES





GROUPE LAIT DE VACHES

Le groupe comprend 48 exploitations dont :

- **32 G.A.E.C**
- **12 E.A.R.L**
- **3 individuels**
- **1 S.C.E.A**

*** DESCRIPTIF D'EXPLOITATION ***	Quart inférieur	Moyenne	Quart supérieur
- Nombre d'exploitations	12	48	12
- UTH totales	2,36	2,46	2,12
- UTH familiales	2,08	2,01	1,45
- Surface agricole utilisée	121,09	146,57	158,48
- SAU / UTH familiale	58,12	72,95	108,98
- Ha cultures de vente	36,83	49,36	53,25

*** SYNTHÈSE / UTH familiale ***

- Total marges brutes	54 578	96 855	158 822
- Charges de structure	64 507	93 999	138 300
- Aides découplées	13 770	17 428	25 174
- Autres produits	3 849	5 025	4 300
- Résultat courant	7 689	25 310	49 996

- Résultat de l'exercice	11 161	28 859	53 377
- Revenu disponible	5 915	25 476	46 849

Excédent brut d'exploitation	24 166	54 303	97 510
- Produits financiers + divers	890	389	1 116
- Prélèvements	12 572	22 459	34 011
- Annuités LMT	17 540	27 638	49 911

- Investissements	7 110	35 983	47 499
-------------------	-------	---------------	--------

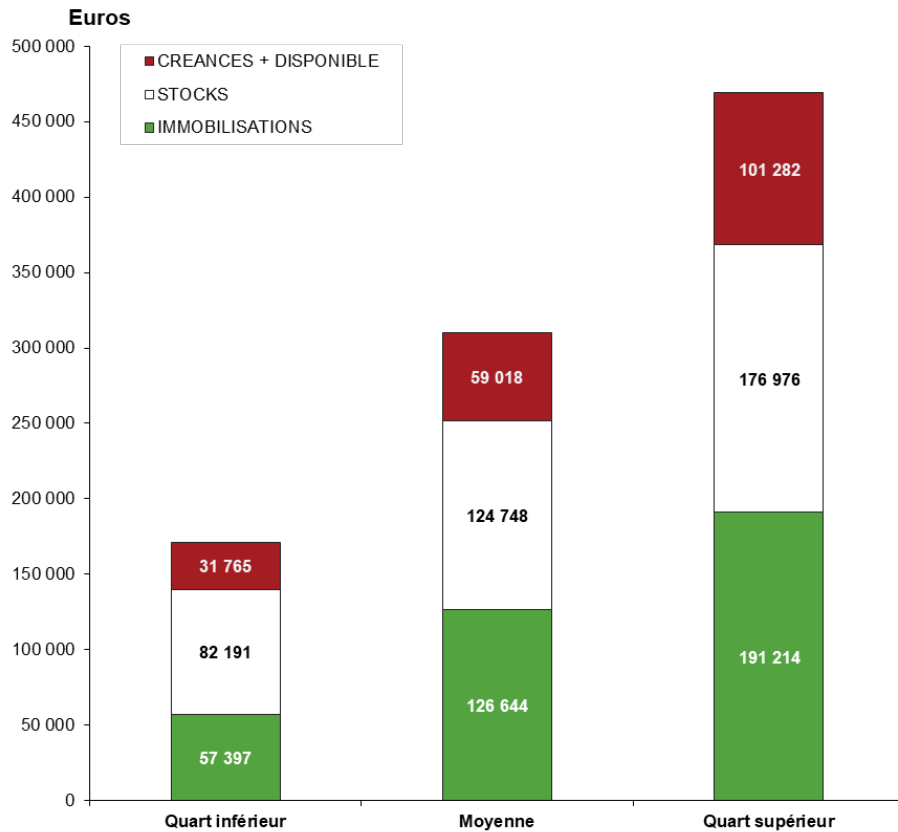
- Situation nette	59 529	135 678	242 762
- Fonds de roulement	7 913	45 454	115 780
- Total actif	171 353	310 410	469 472

*** AUTRES CRITERES ***

- Taux d'endettement global (dettes LMT + CT / actif)	65%	56%	48%
- Annuités LMT + FFCT / EBE	76%	53%	52%
- EBE / produits	18%	25%	30%
- EBE / SAU	416	744	895
- EBE+ salaire brut / UTH totales	24 683	48 967	75 159



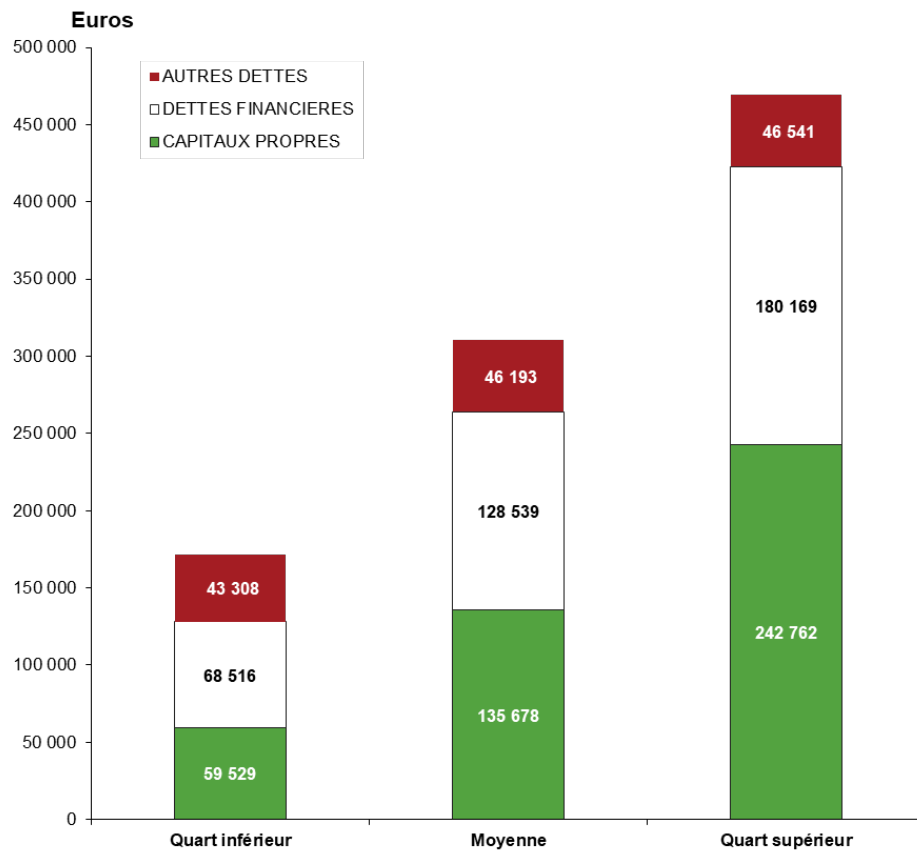
COMPOSITION DE L'ACTIF / UTH FAMILIALE



ACTIF	Quart inférieur	Moyenne	Quart supérieur
Terrains	6 034	5 980	10 387
Aménagements fonciers	424	1 532	5 886
Constructions	19 111	42 232	52 199
Installations et matériels	22 105	59 244	99 112
Plantations	7	2	-
Autres immobilisations	9 715	17 653	23 630
IMMOBILISATIONS	57 397	126 644	191 214
Animaux cycle long	52 507	75 482	104 265
Autres	-	-	-
STOCKS CYCLE LONG	52 507	75 482	104 265
ACTIF IMMOBILISE	109 904	202 126	295 479
Animaux cycle court	966	5 074	13 881
Autres stocks	28 718	44 192	58 830
STOCKS CIRCULANTS	29 684	49 266	72 711
CREANCES	22 179	34 022	46 295
DISPONIBILITES	7 776	22 833	51 757
Charges constatées d'avance (et à répartir)	1 810	2 164	3 230
TOTAL ACTIF CIRCULANT	61 449	108 284	173 993
TOTAL ACTIF	171 353	310 410	469 472



COMPOSITION DU PASSIF / UTH FAMILIALE



PASSIF	Quart inférieur	Moyenne	Quart supérieur
CAPITAUX PROPRES avec cptes associés	59 529	135 678	242 762
<i>Dont subventions d'investissements</i>	1 984	3 850	12 498
<i>Dont provisions</i>	95	4 897	9 559
EMPRUNTS D'EXPLOITATION	58 288	111 902	168 496
CAPITAUX PERMANENTS	117 817	247 580	411 259
Dettes d'exploitation	43 308	45 662	45 530
Dettes financières	10 229	16 637	11 672
Produits constatés d'avance	-	531	1 011
DETTES COURT TERME	53 537	62 830	58 213
TOTAL PASSIF	171 353	310 410	469 472



COMPTE DE RESULTAT / HA S.A.U.

CHARGES	Quart inférieur	Moyenne	Quart supérieur
Achat marchandises			
Engrais et amendements	77	98	99
Semences et plants	93	95	81
Produits de défense des végétaux	62	73	71
Aliments	417	543	486
Produits de défense et reproduction animale	58	82	83
Carburants et lubrifiants	103	101	92
Autres approvisionnements	65	64	54
TOTAL APPROVISIONNEMENTS	875	1 056	966
Achats animaux	25	37	47
Travaux par tiers végétaux	171	186	155
Travaux par tiers animaux	55	62	43
Electricité, eau, gaz, carburants à la pompe	75	86	81
Autres fournitures non stockées	50	51	52
TOTAL AUTRES ACHATS	377	422	378
Fermages	124	124	112
Entretien et réparations	96	95	72
Assurances	72	73	67
Autres charges externes	99	107	101
TOTAL CHARGES EXTERNES	392	400	353
Impôts, taxes, autres charges	17	20	18
Rémunérations des salariés	64	79	113
Cotisations sociales de l'exploitant	76	106	93
Amortissements et provisions	246	360	411
TOTAL CHARGES D'EXPLOITATION	2 048	2 443	2 332
TOTAL CHARGES FINANCIERES	42	47	39
Valeurs comptables des éléments d'actif cédés	1	34	69
Dotations aux amortissements et prov. except.	2	37	45
Autres charges exceptionnelles	3	7	1
TOTAL CHARGES EXCEPTIONNELLES	6	78	115
Autres charges			
TOTAL CHARGES	2 096	2 568	2 486
RESULTAT D'EXERCICE	192	396	490



COMPTE DE RESULTAT / HA S.A.U.

PRODUITS	Quart inférieur	Moyenne	Quart supérieur
Vente de marchandises			
Cultures	218	275	290
Fourrages	34	21	12
Autres produits végétaux	3	10	2
TOTAL VEGETAUX	256	306	305
Bovins viande	42	47	76
Bovins lait	137	262	326
Ovins		5	
Caprins			
Aviculture		33	
Porcins			
Autres animaux		1	3
TOTAL ANIMAUX	180	347	405
Lait de vache	1 422	1 814	1 760
Lait de chèvre			
Autres produits animaux			
TOTAL PRODUITS ANIMAUX	1 422	1 814	1 760
Autres produits	-	4	0
TOTAL PRODUCTION VENDUE ET STOCKEE	1 854	2 475	2 469
Autres produits d'exploitation	48	31	23
indemnités et subventions d'exploitation	79	83	94
Aides non couplées	237	239	231
TOTAL PRODUITS D'EXPLOITATION	2 217	2 828	2 817
TOTAL PRODUITS FINANCIERS	5	9	13
Quote-part subventions d'investissement	11	13	15
Produits sur cessions d'éléments de l'actif	26	90	103
Autres produits exceptionnels	29	23	29
TOTAL PRODUITS EXCEPTIONNELS	66	126	146
TOTAL DES PRODUITS	2 288	2 963	2 976

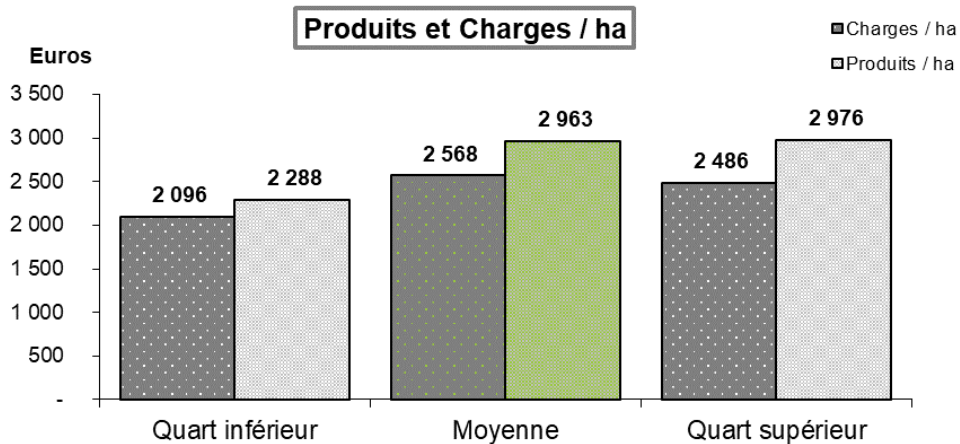




TABLEAU DE FINANCEMENT / UTH FAMILIALE

	Quart inférieur	Moyenne	Quart supérieur
Excédent Brut d'Exploitation	24 166	54 303	97 510
+/- Autres produits et charges	1 323	668	741
+ Produits financiers	286	683	1 442
RESSOURCES INTERNES	25 776	55 654	99 694
- Frais financiers CT	719	962	1 067
- Annuités des emprunts LMT	17 540	27 638	49 911
Ressources disponibles	7 517	27 053	48 716
<i>Pour les prélèvements, investissements, variation de stocks ou amélioration de la trésorerie</i>			
Prélèvements	12 572	24 499	39 311
+/- variation capital	- 185	- 733	6 476
Capacité autofinancement nette	- 5 241	1 821	15 881
- INVESTISSEMENTS			
Immobilisations	5 296	30 756	38 027
<i>dont terres, bâtiments, aménagements</i>	175	5 438	1 352
<i>dont matériels et installations</i>	5 120	25 318	36 675
Augm. Animaux et stock à cycle long	1 615	3 685	4 224
Autres	200	1 543	5 248
	7 110	35 983	47 499
+ FINANCEMENT			
Cessions d'immobilisations	1 490	6 589	11 178
Emprunts réalisés	2 290	26 377	29 048
Subvention d'équipement reçue	-	226	251
Diminution animaux et stock à cycle long	1 437	1 060	2 852
	5 217	34 252	43 329
Variation du fonds de roulement	- 7 134	90	11 710
Variation stocks animaux à cycle court	- 584	150	1 224
Variation autres stocks	953	3 577	5 206
Variation de trésorerie nette globale	- 7 503	- 3 637	5 280



CHARGES DE STRUCTURE

	Moyenne /exploit.	Moyenne / ha SAU		
		Quart inf.	Moyenne	Quart sup.
S.A.U.	147	121	147	158
Nombre d'exploitations	48	12	48	12
- Carburants et lubrifiants	14 827	103	101	92
- Entretien du matériel et petit outillage	19 153	129	131	108
- Crédit-bail mobilier	1 925	25	13	14
- Amortissements du matériel	33 316	145	227	270
MATERIEL	37% 69 222	401	472	483
- Loyer bâtiments	349	1	2	0
- Crédit-bail immobilier	-	-	-	-
- Entretien des bâtiments	836	6	6	9
- Amortissement bâtiments	18 464	98	126	127
BATIMENTS	10% 19 648	105	134	136
- Fermage des terres mises à disposition	2 834	25	19	10
- Fermage des terres louées	14 949	99	102	101
- Impôts et taxes foncières	311	1	2	2
- Entretien foncier et améliorations foncières	1 575	4	11	13
- Amortissement des améliorations foncières	407	1	3	7
FONCIER	11% 20 076	130	137	133
- Salaire du personnel temporaire	9 045	49	62	91
- Charges sociales / salaires	1 534	9	10	16
- Personnel extérieur	1 602	8	11	14
- Avantages et autres frais	1 309	9	9	7
- Charges sociales exploitant	15 590	76	106	93
PERSONNEL	15% 29 079	152	198	222
- Impôts et taxes diverses	1 217	7	8	7
- Eau, gaz, électricité	9 217	62	63	57
- Frais d'irrigation	1 137	-	8	11
- Frais postaux et télécom	965	5	7	6
- Assurances diverses	10 713	72	73	67
- Transports et déplacements	1 717	10	12	13
- Intermédiaires et honoraires	4 520	30	31	25
- Travaux par tiers non répartis	10 188	77	70	38
- Autres frais non répartis	3 687	14	25	25
- Amortissements divers	580	2	4	7
FRAIS GENERAUX	23% 43 941	279	300	255
- Frais financiers LT, MT	4 960	30	34	30
- Frais financiers CT	231	2	2	1
- Agios	1 141	10	8	2
- Intérêts des comptes associés	561	0	4	6
FRAIS FINANCIERS	4% 6 893	42	47	39
CHARGES DE STRUCTURE	100% 188 859	1 110	1 289	1 269
- Frais de mécanisation	94 552	548	645	624



MARGES

CRITERES TECHNIQUES

	Quart inférieur	Moyenne	Quart supérieur
- Litrage produit moyen (litres)	491 808	751 486	786 809
- Nombre de vaches laitières	65	92	97
- Production moyenne par vache (litres)	7 512	8 196	8 136
- Prix de 1 000 litres de lait (€)	350 €	354 €	354 €
- S.F.P. Bovins lait (Ha)	85,47	98,45	103,21
- Total U.G.B.	104,33	146,29	162,24

MARGES / 1000 LITRES DE LAIT

	Quart inférieur	Moyenne	Quart supérieur
Lait	350	354	354
Ventes animaux	46	48	70
Achats animaux	-6	-6	-9
Variation stocks	-2	8	6
Autres produits	1	2	4
PRODUIT BRUT (€/Ha)	389	405	425
Aliments achetés	99	98	94
Aliments produits	9	9	9
Frais vétérinaires	10	9	9
Produits et frais de reproduction	6	8	9
Travaux par 1/3	14	12	9
Taxes et cotisations professionnelles	3	3	3
Autres frais d'élevage	14	13	15
TOTAL CHARGES OPERATIONNELLES	155	152	146
Coût SFP	41	43	39
Aides couplées	6	4	3
MARGE BRUTE	199	215	242

Les quarts supérieurs et inférieurs sont déterminés en fonction du meilleur E.B.E. / U.T.H. familiale.



MARGES / HA SFP

	Quart inférieur	Moyenne	Quart supérieur
Lait	2 015	2 700	2 703
Ventes animaux	264	366	533
Achats animaux	-36	-45	-72
Variation stocks	-10	58	44
Autres produits	6	15	30
PRODUIT BRUT (€/Ha)	2 239	3 095	3 237
Aliments achetés	570	748	718
Aliments produits	52	67	65
Frais vétérinaires	58	69	66
Produits et frais de reproduction	35	58	66
Travaux par 1/3	79	91	65
Taxes et cotisations professionnelles	16	21	20
Autres frais d'élevage	83	102	112
TOTAL CHARGES OPERATIONNELLES	892	1 157	1 113
Coût SFP	236	326	299
Aides couplées	35	31	23
MARGE BRUTE	1 146	1 643	1 847

MARGES / UGB

	Quart inférieur	Moyenne	Quart supérieur
Lait	1 651	1 817	1 719
Ventes animaux	216	246	339
Achats animaux	-29	-30	-46
Variation stocks	-8	39	28
Autres produits	5	10	19
PRODUIT BRUT (€/Ha)	1 835	2 083	2 059
Aliments achetés	467	504	457
Aliments produits	43	45	41
Frais vétérinaires	48	47	42
Produits et frais de reproduction	29	39	42
Travaux par 1/3	64	61	42
Taxes et cotisations professionnelles	13	14	13
Autres frais d'élevage	68	69	71
TOTAL CHARGES OPERATIONNELLES	731	778	708
Coût SFP	194	220	190
Aides couplées	29	21	14
MARGE BRUTE	939	1 105	1 175