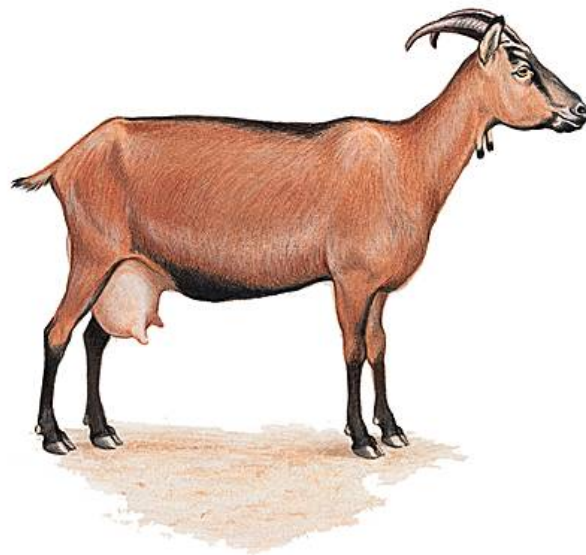


GROUPE CAPRINS





GROUPE CAPRINS



Le groupe comprend 19 exploitations dont :

- **9 E.A.R.L**
- **5 G.A.E.C**
- **5 individuels**

*** DESCRIPTIF D'EXPLOITATION ***

	Moyenne
- Nombre d'exploitations	19
- UTH totales	2,20
- UTH familiales	1,87
- Surface agricole utilisée	66,58
- SAU / UTH familiale	35,64
- Ha cultures de vente	25,95

*** SYNTHÈSE / UTH familiale ***

- Total marges brutes	77 436
- Charges de structure	73 766
- Aides découplées	8 640
- Autres produits	3 701
- Résultat courant	16 010

- Résultat de l'exercice	16 784
- Revenu disponible	18 845

Excédent brut d'exploitation	41 210
- Produits financiers + divers	582
- Prélèvements	18 182
- Annuités LMT	22 220

- Investissements	19 628
-------------------	--------

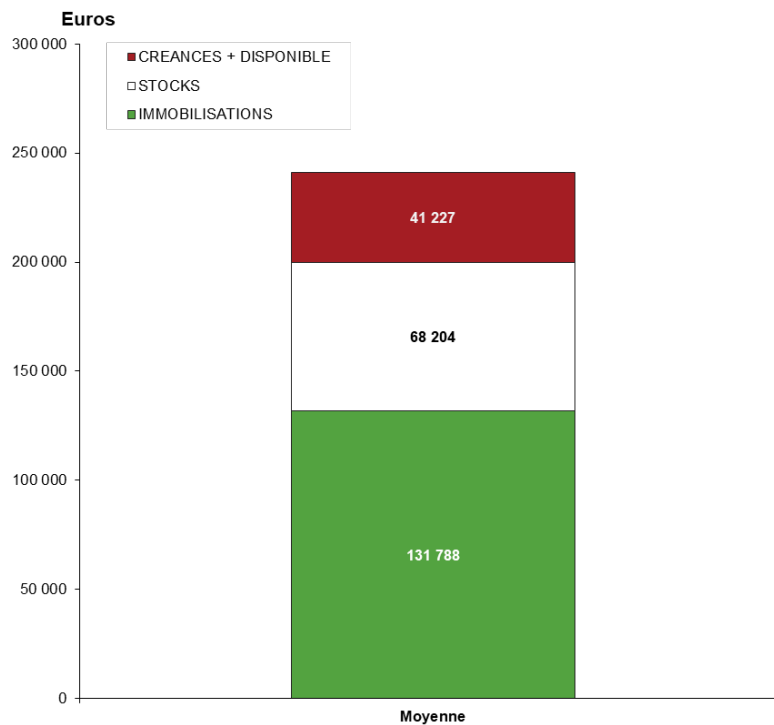
- Situation nette	93 703
- Fonds de roulement	29 348
- Total actif	241 219

*** AUTRES CRITERES ***

- Taux d'endettement global (dettes LMT + CT / actif)	61%
- Annuités LMT + FFCT / EBE	55%
- EBE / produits	24%
- EBE / SAU	1 156
- EBE+ salaire brut / UTH totales	39 081



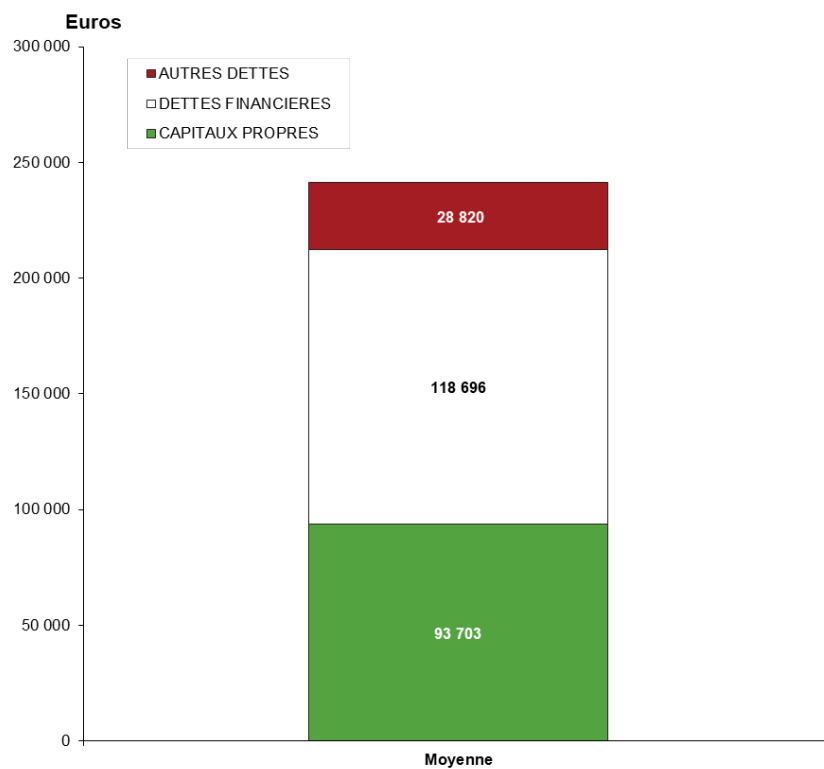
COMPOSITION DE L'ACTIF / UTH FAMILIALE



ACTIF	Moyenne
Terrains	8 116
Aménagements fonciers	379
Constructions	54 729
Installations et matériels	59 527
Plantations	-
Autres immobilisations	9 036
IMMOBILISATIONS	131 788
Animaux cycle long	46 445
Autres	-
STOCKS CYCLE LONG	46 445
ACTIF IMMOBILISE	178 234
Animaux cycle court	967
Autres stocks	20 791
STOCKS CIRCULANTS	21 758
CREANCES	26 513
DISPONIBILITES	14 017
Charges constatées d'avance (et à répartir)	697
TOTAL ACTIF CIRCULANT	62 985
TOTAL ACTIF	241 219



COMPOSITION DU PASSIF / UTH FAMILIALE



PASSIF	Moyenne
CAPITAUX PROPRES avec cptes associés	93 703
<i>Dont subventions d'investissements</i>	2 523
<i>Dont provisions</i>	3 659
EMPRUNTS D'EXPLOITATION	113 879
CAPITAUX PERMANENTS	207 582
Dettes d'exploitation	28 820
Dettes financières	4 817
Produits constatés d'avance	-
DETTES COURT TERME	33 637
TOTAL PASSIF	241 219



COMPTE DE RESULTAT / HA S.A.U.



CHARGES	Moyenne
Achat marchandises	16
Engrais et amendements	120
Semences et plants	103
Produits de défense des végétaux	69
Aliments	1 391
Produits de défense et reproduction animale	75
Carburants et lubrifiants	117
Autres approvisionnements	120
TOTAL APPROVISIONNEMENTS	1 995
Achats animaux	57
Travaux par tiers végétaux	169
Travaux par tiers animaux	82
Electricité, eau, gaz, carburants à la pompe	107
Autres fournitures non stockées	105
TOTAL AUTRES ACHATS	519
Fermages	133
Entretien et réparations	158
Assurances	121
Autres charges externes	169
TOTAL CHARGES EXTERNES	581
Impôts, taxes, autres charges	38
Rémunérations des salariés	132
Cotisations sociales de l'exploitant	235
Amortissements et provisions	631
TOTAL CHARGES D'EXPLOITATION	4 148
TOTAL CHARGES FINANCIERES	86
Valeurs comptables des éléments d'actif cédés	28
Dotations aux amortissements et prov. except.	60
Autres charges exceptionnelles	3
TOTAL CHARGES EXCEPTIONNELLES	91
Autres charges	-
TOTAL CHARGES	4 324



COMPTE DE RESULTAT / HA S.A.U.



PRODUITS	Moyenne
Vente de marchandises	0
Cultures	247
Fourrages	52
Autres produits végétaux	11
TOTAL VEGETAUX	310
Bovins viande	179
Bovins lait	-
Ovins	1
Caprins	142
Aviculture	-
Porcins	14
Autres animaux	-
TOTAL ANIMAUX	336
Lait de vache	-
Lait de chèvre	3 496
Autres produits animaux	29
TOTAL PRODUITS ANIMAUX	3 526
Autres produits	51
TOTAL PRODUCTION VENDUE ET STOCKEE	4 223
Autres produits d'exploitation indemnités et subventions d'exploitation	22
Aides non couplées	190
TOTAL PRODUITS D'EXPLOITATION	212
TOTAL PRODUITS FINANCIERS	5
Quote-part subventions d'investissement	11
Produits sur cessions d'éléments de l'actif	65
Autres produits exceptionnels	36
TOTAL PRODUITS EXCEPTIONNELS	113
TOTAL DES PRODUITS	4 795

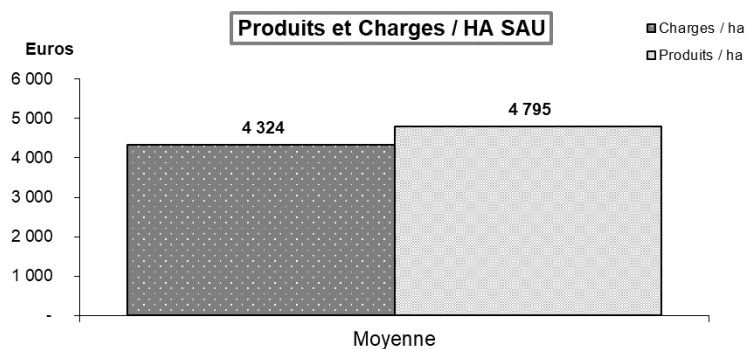




TABLEAU DE FINANCEMENT / UTH FAMILIALE



	Moyenne
Excédent Brut d'Exploitation	41 210
+/- Autres produits et charges	883
+ Produits financiers	187
RESSOURCES INTERNES	42 280
- Frais financiers CT	487
- Annuités des emprunts LMT	22 220
Ressources disponibles	19 572
<i>Pour les prélèvements, investissements, variation de stocks ou amélioration de la trésorerie</i>	
Prélèvements	19 078
+/- variation capital	- 2
Capacité autofinancement nette	492
- INVESTISSEMENTS	
Immobilisations	17 743
<i>dont terres, bâtiments, aménagements</i>	2 201
<i>dont matériels et installations</i>	15 542
Augm. Animaux et stock à cycle long	1 103
Autres	781
	19 628
+ FINANCEMENT	
Cessions d'immobilisations	2 332
Emprunts réalisés	13 727
Subvention d'équipement reçue	1 208
Diminution animaux et stock à cycle long	2 014
	19 282
Variation du fonds de roulement	146
Variation stocks animaux à cycle court	- 151
Variation autres stocks	326
Variation de trésorerie nette globale	- 30



CHARGES DE STRUCTURE



	Moyenne	
	/ Exploitation	/ ha SAU
SAU	66,6	
Nombre d'exploitations	19	
- Carburants et lubrifiants	7 761	117
- Entretien matériel et petit outillage	15 637	235
- Crédit-bail mobilier	1 241	19
- Amortissements du matériel	27 761	417
MATERIEL	38%	52 400
- Loyer bâtiments	503	8
- Crédit-bail immobilier	-	-
- Entretien des bâtiments	478	7
- Amortissements des bâtiments	14 123	212
BATIMENTS	11%	15 105
- Fermage des terres mises à disposition	2 444	37
- Fermage des terres louées	5 896	89
- Impôts et taxes foncières	295	4
- Entretien foncier et améliorations foncières	1 239	19
- Amortissement des améliorations foncières	54	1
FONCIER	7%	9 928
- Salaire du personnel temporaire	7 184	108
- Charges sociales / salaires	1 437	22
- Personnel extérieur	581	9
- Avantages et autres frais	528	8
- Charges sociales exploitant	15 671	235
PERSONNEL	18%	25 401
- Impôts et taxes diverses	980	15
- Eau, gaz, électricité	5 405	81
- Frais d'irrigation	662	10
- Frais postaux et télécom	929	14
- Assurances diverses	8 029	121
- Transports et déplacements	1 728	26
- Intermédiaires et honoraires	3 688	55
- Travaux par tiers non répartis	4 664	70
- Autres frais non répartis	3 118	47
- Amortissements divers	80	1
FRAIS GENERAUX	21%	29 285
- Frais financiers LT, MT	4 796	72
- Frais financiers CT	234	4
- Agios	677	10
- Intérêts des comptes associés	-	-
FRAIS FINANCIERS	4%	5 707
CHARGES DE STRUCTURE	100%	137 826
- Frais de mécanisation	62 443	938



MARGES



CRITERES TECHNIQUES

	Moyenne
- Litrage produit moyen (litres)	334 563
- Litrage produit / U.T.H. totale (litres)	152 366
- Nombre de chèvres	379
- Production moyenne par chèvre (litres)	883
- Prix de 1000 litres de lait (€)	696
- SFP totale	34,98

MARGE / 1 000 LITRES DE LAIT

	Moyenne
Lait	696
Produits animaux	24
Autres produits	2
PRODUIT BRUT (€/1 000 L)	721
Aliments achetés	255
Aliments produits	12
Frais et services vétérinaires	11
Produits et frais de reproduction	1
Travaux par 1/3	15
Taxes et autres charges	24
CHARGES OPERATIONNELLES	319
COUT SFP	32
Aides couplées	17
MARGE BRUTE (€/1 000 L)	388

Les quarts supérieurs et inférieurs sont déterminés en fonction du meilleur EBE / UTH familiale.



MARGE / CHEVRE

	Moyenne
Production moyenne par chèvre (en litres)	883
Produits animaux	21
Lait	614
Autres produits	1
PRODUIT BRUT (€ / UGB)	637
Aliments achetés	226
Aliments produits	11
Frais et services vétérinaires	10
Produits et frais de reproduction	1
Travaux par 1/3	14
Taxes et autres charges	21
TOTAL CHARGES OPERATIONNELLES	282
COÛT SFP	28
Aides couplées	15
MARGE BRUTE (€ / Chèvre)	342