



# GROUPE CULTURES







# GROUPE CULTURES



Le groupe comprend 38 exploitations dont :

- **14 individuels**
- **20 E.A.R.L**
- **1 G.A.E.C**
- **2 S.C.E.A**
- **1 autre**

### \*\*\* DESCRIPTIF D'EXPLOITATION \*\*\*

	Quart inférieur	Moyenne	Quart supérieur
- Nombre d'exploitations	10	<b>38</b>	10
- UTH totales	1,15	<b>1,20</b>	1,13
- UTH familiales	1,05	<b>1,08</b>	1,08
- Surface agricole utilisée	85,17	<b>126,97</b>	191,99
- SAU / UTH familiale	81,12	<b>117,54</b>	177,77
- Ha cultures de vente	77,67	<b>117,23</b>	179,92

### \*\*\* SYNTHÈSE / UTH familiale \*\*\*

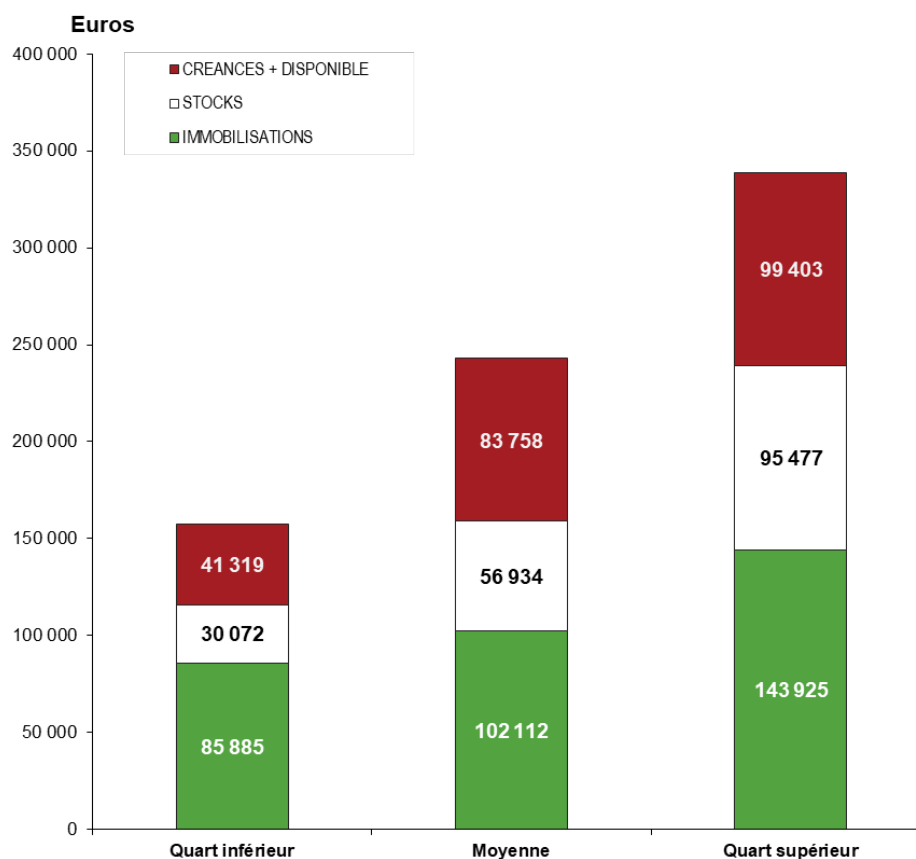
- Total marges brutes	28 677	<b>61 641</b>	101 757
- Charges de structure	57 583	<b>89 525</b>	131 360
- Aides découplées	19 572	<b>25 220</b>	36 469
- Autres produits	3 308	<b>9 876</b>	19 011
- <b>Résultat courant</b>	-6 025	<b>7 212</b>	25 877
- Résultat de l'exercice	1 502	<b>16 150</b>	36 132
- Revenu disponible	-2 663	<b>15 022</b>	36 384
<b>Excédent brut d'exploitation</b>	5 307	<b>34 651</b>	74 435
- Produits financiers + divers	2 684	<b>1 513</b>	917
- Prélèvements	152	<b>11 275</b>	28 518
- Annuités LMT	8 303	<b>19 512</b>	36 540
- Investissements	37 470	<b>38 292</b>	61 220
- Situation nette	57 335	<b>110 833</b>	141 936
- Fonds de roulement	29 451	<b>80 617</b>	130 326
- Total actif	157 275	<b>242 804</b>	338 805

### \*\*\* AUTRES CRITERES \*\*\*

- Taux d'endettement global (dettes LMT + CT / actif)	64%	<b>54%</b>	58%
- Annuités LMT + FFCT / EBE	165%	<b>58%</b>	50%
- EBE / produits	5%	<b>21%</b>	29%
- EBE / SAU	65	<b>295</b>	419
- EBE+ salaire brut / UTH totales	6 788	<b>34 200</b>	72 380



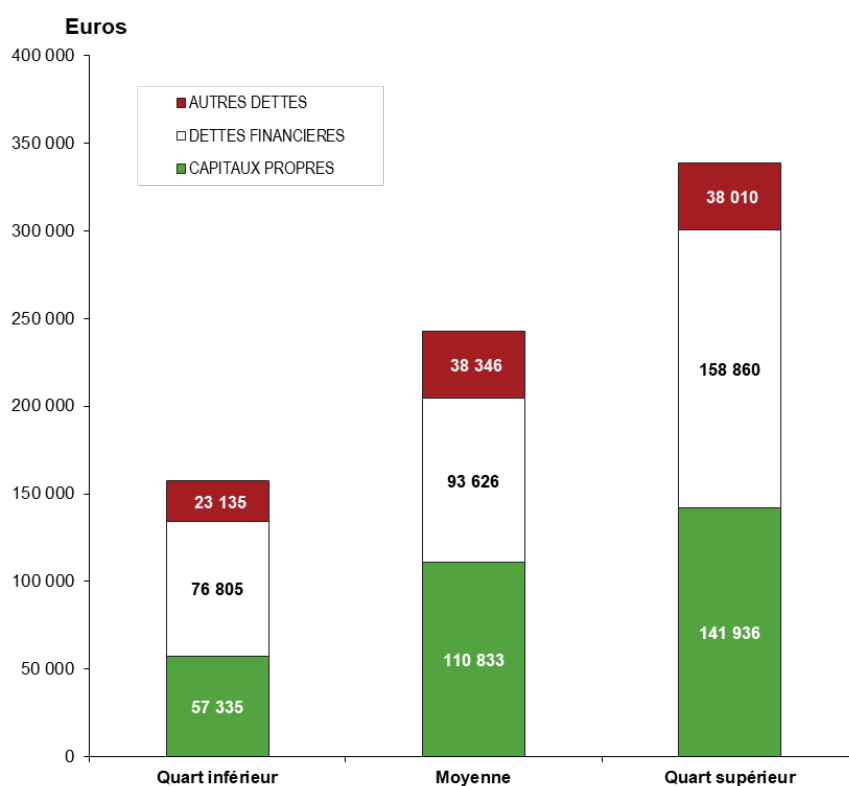
## COMPOSITION DE L'ACTIF / UTH FAMILIALE



ACTIF	Quart inférieur	Moyenne	Quart supérieur
Terrains	17 823	14 083	5 224
Aménagements fonciers	2 160	2 266	5 735
Constructions	3 886	5 629	7 983
Installations et matériels	34 088	66 220	115 985
Plantations	-	-	-
Autres immobilisations	27 928	13 914	8 998
<b>IMMOBILISATIONS</b>	<b>85 885</b>	<b>102 112</b>	<b>143 925</b>
Animaux cycle long	638	5 597	10 325
Autres	-	-	-
<b>STOCKS CYCLE LONG</b>	<b>638</b>	<b>5 597</b>	<b>10 325</b>
<b>ACTIF IMMOBILISE</b>	<b>86 523</b>	<b>107 709</b>	<b>154 250</b>
Animaux cycle court	57	536	1 384
Autres stocks	29 376	50 801	83 767
<b>STOCKS CIRCULANTS</b>	<b>29 433</b>	<b>51 337</b>	<b>85 152</b>
<b>CREANCES</b>	<b>27 587</b>	<b>54 803</b>	<b>58 434</b>
<b>DISPONIBILITES</b>	<b>13 219</b>	<b>27 391</b>	<b>38 421</b>
Charges constatée d'avances (et à répartir)	513	1 564	2 548
<b>TOTAL ACTIF CIRCULANT</b>	<b>70 752</b>	<b>135 096</b>	<b>184 555</b>
<b>TOTAL ACTIF</b>	<b>157 275</b>	<b>242 804</b>	<b>338 805</b>



## COMPOSITION DU PASSIF / UTH FAMILIALE



PASSIF	Quart inférieur	Moyenne	Quart supérieur
CAPITAUX PROPRES avec cptes associés	57 335	110 833	141 936
<i>Dont subventions d'investissements</i>	-	340	1 294
<i>Dont provisions</i>	4	1 929	3 021
EMPRUNTS D'EXPLOITATION	58 638	77 493	142 640
CAPITAUX PERMANENTS	115 974	188 326	284 576
Dettes d'exploitation	23 135	38 346	38 010
Dettes financières	18 167	16 133	16 219
Produits constatés d'avance	-	-	-
DETTES COURT TERME	41 301	54 479	54 229
<b>TOTAL PASSIF</b>	<b>157 275</b>	<b>242 804</b>	<b>338 805</b>



## COMPTE DE RESULTAT / HA S.A.U.

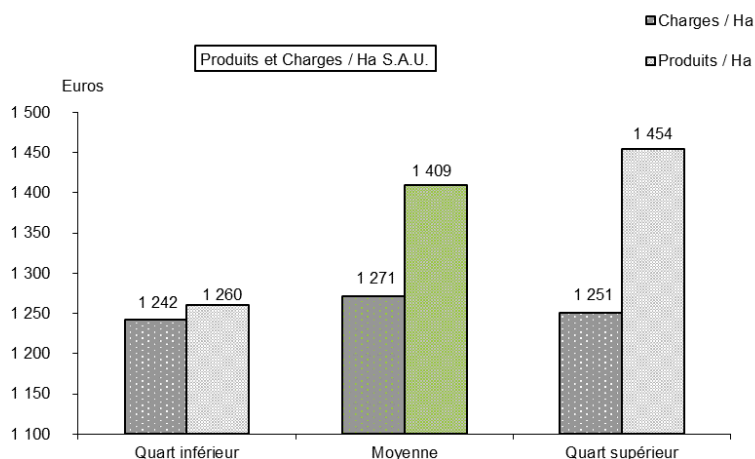


CHARGES	Quart inférieur	Moyenne	Quart supérieur
Achat marchandises			
Engrais et amendements	158	135	121
Semences et plants	119	102	97
Produits de défense des végétaux	127	130	119
Aliments	1	2	4
Produits de défense et reproduction animale		1	1
Carburants et lubrifiants	40	63	54
Autres approvisionnements	5	5	4
<b>TOTAL APPROVISIONNEMENTS</b>	<b>452</b>	<b>439</b>	<b>400</b>
Achats animaux		1	1
Travaux par tiers végétaux	211	111	81
Travaux par tiers animaux		1	3
Electricité, eau, gaz, carburants à la pompe	16	39	40
Autres fournitures non stockées	25	24	23
<b>TOTAL AUTRES ACHATS</b>	<b>252</b>	<b>177</b>	<b>148</b>
Fermages	112	121	130
Entretien et réparations	42	54	64
Assurances	43	51	47
Autres charges externes	70	49	37
<b>TOTAL CHARGES EXTERNES</b>	<b>266</b>	<b>276</b>	<b>279</b>
Impôts, taxes, autres charges	19	15	14
Rémunérations des salariés	26	28	7
Cotisations sociales de l'exploitant	38	39	48
Amortissements et provisions	133	225	258
<b>TOTAL CHARGES D'EXPLOITATION</b>	<b>1 186</b>	<b>1 198</b>	<b>1 154</b>
<b>TOTAL CHARGES FINANCIERES</b>	<b>17</b>	<b>17</b>	<b>17</b>
Valeurs comptables des éléments d'actif cédés	26	40	58
Dotations aux amortissements et prov. except.		9	11
Autres charges exceptionnelles	13	8	10
<b>TOTAL CHARGES EXCEPTIONNELLES</b>	<b>39</b>	<b>57</b>	<b>79</b>
Autres charges			
<b>TOTAL CHARGES</b>	<b>1 242</b>	<b>1 271</b>	<b>1 251</b>
<b>RESULTAT D'EXERCICE</b>	<b>19</b>	<b>138</b>	<b>203</b>



## COMPTE DE RESULTAT / HA S.A.U.

PRODUITS	Quart inférieur	Moyenne	Quart supérieur
Vente de marchandises		1	
Cultures	792	896	938
Fourrages	16	22	0
Autres produits végétaux	11	29	32
<b>TOTAL VEGETAUX</b>	<b>819</b>	<b>947</b>	<b>971</b>
Bovins viande	-	11	17
Bovins lait	-	-	-
Ovins	0	3	8
Caprins	-	-	-
Aviculture	-	-	-
Porcins	-	-	-
Autres animaux	-	-	-
<b>TOTAL ANIMAUX</b>	<b>-</b>	<b>14</b>	<b>25</b>
Lait de vache	-	-	-
Lait de chèvre	-	-	-
Autres produits animaux	- 1	-	0
<b>TOTAL PRODUITS ANIMAUX</b>	<b>- 1</b>	<b>-</b>	<b>-</b>
Autres produits	8	44	62
<b>TOTAL PRODUCTION VENDUE ET STOCKEE</b>	<b>826</b>	<b>1 006</b>	<b>1 058</b>
Autres produits d'exploitation	27	18	12
indemnités et subventions d'exploitation	32	34	41
Aides non couplées	241	215	205
<b>TOTAL PRODUITS D'EXPLOITATION</b>	<b>1 127</b>	<b>1 272</b>	<b>1 316</b>
<b>TOTAL PRODUITS FINANCIERS</b>	<b>2</b>	<b>4</b>	<b>2</b>
Quote-part subventions d'investissement	-	-	1
Produits sur cessions d'éléments de l'actif	67	98	105
Autres produits exceptionnels	65	34	31
<b>TOTAL PRODUITS EXCEPTIONNELS</b>	<b>132</b>	<b>133</b>	<b>137</b>
<b>TOTAL DES PRODUITS</b>	<b>1 260</b>	<b>1 409</b>	<b>1 454</b>





## TABLEAU DE FINANCEMENT / UTH FAMILIALE

	Quart inférieur	Moyenne	Quart supérieur
<b>Excédent Brut d'Exploitation</b>	<b>5 307</b>	<b>34 651</b>	<b>74 435</b>
+/- Autres produits et charges	3 034	1 762	1 335
+ Produits financiers	127	440	283
<b>RESSOURCES INTERNES</b>	<b>8 468</b>	<b>36 852</b>	<b>76 053</b>
- Frais financiers CT	477	688	701
- Annuités des emprunts LMT	8 303	19 512	36 540
<b>Ressources disponibles</b>	<b>- 313</b>	<b>16 653</b>	<b>38 813</b>
<i>Pour les prélèvements, investissements, variation de stocks ou amélioration de la trésorerie</i>			
Prélèvements	152	9 703	27 627
+/- variation capital	-	- 197	-
<b>Capacité autofinancement nette</b>	<b>- 464</b>	<b>6 753</b>	<b>11 186</b>
<b>- INVESTISSEMENTS</b>			
Immobilisations	37 349	37 891	60 344
<i>dont terres, bâtiments, aménagements</i>	24 085	11 136	12 785
<i>dont matériels et installations</i>	13 264	26 756	47 559
Augm. Animaux et stock à cycle long	-	208	431
Autres	121	192	445
	37 470	38 292	61 220
<b>+ FINANCEMENT</b>			
Cessions d'immobilisations	5 428	11 549	18 679
Emprunts réalisés	33 520	29 945	50 094
Subvention d'équipement reçue	-	-	-
Diminution animaux et stock à cycle long	186	1 219	3 157
	39 133	42 713	71 930
<b>Variation du fonds de roulement</b>	<b>1 199</b>	<b>11 175</b>	<b>21 896</b>
Variation stocks animaux à cycle court	-	65	242
Variation autres stocks	- 2 781	- 2 057	- 1 151
<b>Variation de trésorerie nette globale</b>	<b>3 980</b>	<b>13 166</b>	<b>22 806</b>





## CHARGES DE STRUCTURE

	Moyenne /exploit.	Moyenne / ha SAU		
		Quart inf.	Moyenne	Quart sup.
S.A.U.	<b>127,0</b>	85,2	<b>127,0</b>	192,0
Nombre d'exploitations	<b>38</b>	10	<b>38</b>	10
- Carburants et lubrifiants	<b>8 057</b>	40	<b>63</b>	54
- Entretien du matériel et petit outillage	<b>9 351</b>	59	<b>74</b>	83
- Crédit-bail mobilier	<b>569</b>	5	<b>4</b>	
- Amortissements du matériel	<b>26 177</b>	107	<b>206</b>	242
<b>MATERIEL</b>	46% <b>44 154</b>	<b>212</b>	<b>348</b>	<b>379</b>
- Loyer bâtiments	<b>171</b>	2	<b>1</b>	1
- Crédit-bail immobilier				
- Entretien des bâtiments	<b>206</b>	4	<b>2</b>	2
- Amortissement des bâtiments	<b>1 674</b>	15	<b>13</b>	11
<b>BATIMENTS</b>	2% <b>2 050</b>	<b>21</b>	<b>16</b>	<b>14</b>
- Fermage des terres mises à disposition	<b>3 430</b>	11	<b>27</b>	45
- Fermage des terres louées	<b>11 765</b>	99	<b>93</b>	84
- Impôts et taxes foncières	<b>309</b>	6	<b>2</b>	1
- Entretien foncier et améliorations foncières	<b>1 091</b>	17	<b>9</b>	7
- Amortissement des améliorations foncières	<b>293</b>	3	<b>2</b>	4
<b>FONCIER</b>	17% <b>16 888</b>	<b>136</b>	<b>133</b>	<b>141</b>
- Salaire du personnel temporaire	<b>2 913</b>	22	<b>23</b>	6
- Charges sociales / salaires	<b>368</b>	3	<b>3</b>	1
- Personnel extérieur	<b>21</b>			
- Avantages et autres frais	<b>368</b>	3	<b>3</b>	1
- Charges sociales exploitant	<b>4 899</b>	38	<b>39</b>	48
<b>PERSONNEL</b>	9% <b>8 570</b>	<b>65</b>	<b>67</b>	<b>57</b>
- Impôts et taxes diverses	<b>820</b>	7	<b>6</b>	6
- Eau, gaz, électricité	<b>1 285</b>	11	<b>10</b>	5
- Frais d'irrigation	<b>959</b>		<b>8</b>	3
- Frais postaux et télécom	<b>548</b>	7	<b>4</b>	3
- Assurances diverses	<b>6 527</b>	43	<b>51</b>	47
- Transports et déplacements	<b>1 387</b>	13	<b>11</b>	12
- Intermédiaires et honoraires	<b>3 163</b>	32	<b>25</b>	19
- Travaux par tiers non répartis	<b>6 307</b>	118	<b>50</b>	27
- Autres frais non répartis	<b>1 509</b>	20	<b>12</b>	10
- Amortissements divers	<b>432</b>	8	<b>3</b>	1
<b>FRAIS GÉNÉRAUX</b>	24% <b>22 936</b>	<b>259</b>	<b>181</b>	<b>132</b>
- Frais financiers LT, MT	<b>1 370</b>	11	<b>11</b>	13
- Frais financiers CT	<b>203</b>	1	<b>2</b>	2
- Agios	<b>540</b>	5	<b>4</b>	2
- Intérêts des comptes associés				
<b>FRAIS FINANCIERS</b>	2% <b>2 113</b>	<b>17</b>	<b>17</b>	<b>17</b>
<b>CHARGES DE STRUCTURE</b>	100% <b>96 711</b>	<b>710</b>	<b>762</b>	<b>739</b>
<b>- Frais de mécanisation</b>	<b>57 674</b>	<b>417</b>	<b>454</b>	<b>460</b>



# MARGES



## ASSOLEMENT MOYEN

	Quart inférieur	Moyenne	Quart supérieur
Blé tendre	24%	28%	26%
Autres cultures	23%	25%	21%
Tournesol	10%	11%	12%
Maïs grain non irrigué	24%	9%	5%
Surfaces fourragères	7%	7%	6%
Maïs grain irrigué	0%	6%	13%
Colza	5%	5%	7%
Orge d'hiver	3%	5%	4%
Blé dur	4%	4%	6%
<b>TOTAL SAU</b>	<b>100%</b>	<b>100%</b>	<b>100%</b>

	Blé tendre	Orge	Maïs grain sec	Tournesol	Colza
<b>Nombre d'exploitations</b>	<b>31</b>	<b>15</b>	<b>20</b>	<b>24</b>	<b>13</b>
Surface (ha)	43,44	14,59	22,54	23,06	18,42
Rendement / ha (qx)	70,80	58,00	66,66	19,33	30,55
Prix (€/t)	149	133	131	352	364
Produit de l'activité	1 075	783	905	677	1 123
Autres produits dont paille	50	27	25	5	1
<b>PRODUIT BRUT (€/ha)</b>	<b>1 125</b>	<b>810</b>	<b>929</b>	<b>682</b>	<b>1 124</b>
Engrais	163	129	163	50	167
Semences	95	77	181	108	49
Produits de traitement	172	114	98	114	210
<b>CHARGES D'INTRANTS /ha</b>	<b>431</b>	<b>320</b>	<b>443</b>	<b>271</b>	<b>427</b>
<b>MARGE BRUTE SUR INTRANTS / ha</b>	<b>694</b>	<b>489</b>	<b>487</b>	<b>410</b>	<b>697</b>
Travaux de récolte	39	27	89	35	45
Taxes et cotisations	7	6	4	6	7
Autres charges	0	1	76	4	0
<b>CHARGES OPERATIONNELLES</b>	<b>477</b>	<b>354</b>	<b>612</b>	<b>316</b>	<b>480</b>
<b>MARGE BRUTE (€/ha)</b>	<b>648</b>	<b>456</b>	<b>318</b>	<b>366</b>	<b>644</b>